

# MARKET SCREEN

**7 September 2018**

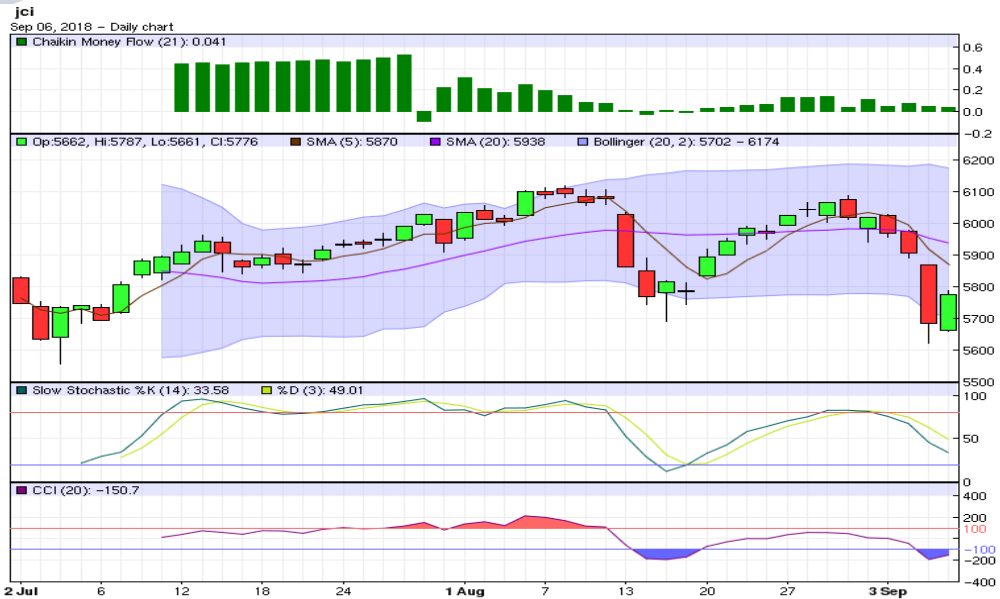
Periode Minor (1-5 hari) : Melemah  
Periode Intraday : Melemah  
Support-Resistance : 5,615.4 - 5,867.0

Saham yang layak dicermati

KAEF, KDSI, MAIN, BMRI, BDMN, PANS, CMNP, TBIG, ANTM, MEDC, PTBA, INCO, TINS, MNCN, APLN, CTRA, KIJA, BKSL, TOTL

## Perkembangan Terkini

- Bursa saham Asia masih memerah kemarin, sedangkan IHSG berhasil bangkit dan menguat 1,63 persen kelevel 5.776,10. Pelemahan mayoritas mata uang Asia dan sentimen krisis di Turki dan Argentina, menjadi perhatian investor. Koreksi ini mengekor merahnya bursa AS sebelumnya.
- Sementara itu, bursa AS ditutup bervariasi pada perdagangan lalu. Indeks saham Dow Jones (+0,08%) dan S&P 500 (-0,37%) masing-masing bergerak kelevel 25.995,87 dan 2.878,05. Berlanjutnya tekanan jual saham-saham teknologi, menyebabkan indeks saham melemah. Eskalasi perang dagang AS dan Tiongkok juga membuat khawatir para pelaku pasar. Menyusul rencana pemerintah Trump yang akan kembali menerapkan tarif impor atas US\$ 200 miliar produk Tiongkok, Kementerian Perdagangan Tiongkok meresponnya dengan rencana tarif impor balasan atas produk dari AS.
- Dari sisi ekonomi AS, ADP National Employment Report menunjukkan bahwa sektor swasta AS non pertanian menyerap tambahan tenaga kerja sebanyak 163 ribu posisi dibulan Agustus, lebih rendah dari serapan bulan Juli sebesar 217 ribu posisi. Menurut skala usaha, sektor bisnis menengah menyerap tenaga kerja terbanyak (+111 ribu) diikuti usaha besar (+31 ribu) dan skala kecil (+21 ribu). Sedangkan menurut sektoral sektor industri menyerap 24 ribu posisi, dan sektor jasa sebesar 139 ribu posisi. Selanjutnya, klaim tunjangan pengangguran mingguan (per 1 Sep 2018) turun sebesar 10 ribu aplikasi menjadi 203 ribu aplikasi. Rerata 4 minggunya juga menurun 2.750 aplikasi menjadi 209.500 aplikasi.
- Mayoritas bursa Asia pagi ini dibuka melemah. Harga minyak Brent (WTI) naik kelevel US\$ 76,58 (US\$ 67,85) perbareil, dan harga emas menguat kelevel US\$ 1.206,90/troy ounce.



### Pola Indikator Teknikal

- Aaron Down dominan diatas Aaron Up, sementara indikator ADX memperlihatkan sinyal indeks bergerak trading melemah.
- Chaikin Volatility dan trend Bollinger Bands Width naik. Volatilitas pasar melonjak dan rentang pergerakan harga mulai melebar.
- Indikator CCI dan Williams%R keluar dari area jenuh jual, sebagai indikasi potensi indeks menguat spekulatif dalam jangka pendek.
- Slow Stochastic %K bergerak dibawah indikator pemicunya, %D menuju area jenuh jual, yang menunjukkan potensi indeks melemah dalam jangka pendek.
- Indikator Chaikin Money Flow diatas nol, dengan dominasi tekanan beli kategori lemah.
- Artinya secara teknikal, diperiode menengah (1-5 hari kedepan) pasar diprediksi **melemah**. Sedangkan untuk hari ini, indeks diperkirakan bergerak **melemah**.

## Seleksi Saham, 7 September 2018

### Panduan Penggunaan

- ✓ Tabel ini berguna untuk menyeleksi saham-saham yang menarik untuk diperdagangkan hari ini, berdasarkan sinyal dari sejumlah indikator teknikal seperti Fast Stochastic, Slow Stochastic, RSI, dan StochRSI.
- ✓ Fokuskan analisis Anda pada saham-saham yang memberikan sinyal sama dan terbanyak, baik (B) atau (S). Perhatikan juga saham-saham dengan indikator utama Fast Stochastic (FS), Slow Stochastic (SS) yang menunjukkan sinyal (B) atau (S) secara bersamaan.
- ✓ Sebelum melakukan aksi beli atau jual, Anda wajib melakukan analisis teknikal untuk saham yang sudah dipilih sebelumnya. Meskipun indikator teknikal suatu saham memberikan banyak sinyal beli (B), bukan berarti posisi beli atau potensi kenaikan yang mutlak terjadi. Anda tetap diwajibkan menganalisis kondisi dan timing pergerakan saham tersebut, dengan analisis teknikal.
- ✓ Rentang pergerakan harga *support resistance* harian ini dihitung dengan menggunakan metode pivot point dan data input harian.
- ✓ Informasi ini juga bisa Anda dapatkan di website [dmia.danareksaonline.com](http://dmia.danareksaonline.com).

	Kode	Aneka Industri	MACD	FS	SS	RSI	StochRSI	CCI	S2	S1	R1	R2
1	ASII	ASTRA INTERNATIONAL Tbk	S	S	S	S	S	S	6,483	6,642	6,917	7,033
2	AUTO	ASTRA OTOPARTS Tbk	S	B	S	S	S	S	1,333	1,357	1,402	1,423
3	GJTL	GAJAH TUNGGAL Tbk	S	B	S	S	S	S	573	582	597	603
4	MYRX	HANSON INTERNATIONAL Tbk		S	S	S	S	S	125	127	130	131
5	IMAS	INDOMOBIL SUKSES INTERNASIONAL Tbk	S	B	B	S	S	S	1,540	1,630	1,795	1,870
6	INDS	INDOSPRING Tbk	S	B	S	S	S	S	1,823	1,857	1,907	1,923
7	KBLI	KMI Wire and Cable Tbk	S	B	S	S	S	S	249	253	261	265
8	MASA	MULTISTRADA ARAH SARANA TBK	S		S	B	B	B	309	315	325	329
9	PBRX	PAN BROTHERS Tbk	S		B	S	S	S	455	488	559	597
10	ADMG	POLYCHEM INDONESIA Tbk	S		S	S	S	S	304	320	344	352
12	RICY	RICKY PUTRA GLOBALINDO Tbk	S	B		S	S	S	151	159	172	177
13	SMSM	SELAMAT SEMPURNA Tbk	B		S	B	B	B	1,325	1,350	1,390	1,405

	Kode	Industri Barang Konsumsi	MACD	FS	SS	RSI	StochRSI	CCI	S2	S1	R1	R2
1	ADES	AKASHA WIRA INTERNATIONAL Tbk	S	B		S	S	B	910	910	910	910
3	GGRM	GUDANG GARAM Tbk	S	S	S	S	S	S	69,192	70,183	71,983	72,792
4	HMSP	HANJAYA MANDALA SAMPOERNA Tbk	B		S	B	B	B	3,580	3,690	3,870	3,940
5	ICBP	INDOFOOD CBP SUKSES MAKMUR Tbk	S		S	S	B	B	8,183	8,417	8,817	8,983
6	INDF	INDOFOOD SUKSES MAKMUR Tbk	S	S	S	S	S	S	5,717	5,833	6,083	6,217
7	KLBF	KALBE FARMA Tbk	S	S	S	S	S	S	1,182	1,198	1,233	1,252
8	KDSI	KEDAWUNG SETIA INDUSTRIAL Tbk	S	S	B	S	S	S	752	783	868	922
9	KAEF	KIMIA FARMA (PERSERO) Tbk	S	B	B	S	S	S	2,050	2,150	2,300	2,350
10	MYOR	MAYORA INDAH Tbk	S	S	S	S	S	S	2,700	2,730	2,800	2,840
11	ROTI	NIPPON INDOSARI CORPINDO Tbk	B	S	S	S	S	S	893	922	972	993
13	TSPC	TEMPO SCAN PACIFIC Tbk	S	S	S	S	S	S	1,433	1,442	1,457	1,463
15	ULTJ	ULTRAJAYA MILK IND AND TRDG CO	B	S	S	S	S	S	1,160	1,180	1,210	1,220
16	UNVR	UNILEVER INDONESIA Tbk		S	S	S	S	B	40,825	41,450	42,850	43,625

	Kode	Industri Kimia	MACD	FS	SS	RSI	StochRSI	CCI	S2	S1	R1	R2
4	ALMI	ALUMINDO LIGHT METAL INDUSTRY Tbk	S	B	S	S	S	S	293	299	309	313
2	ARNA	ARWANA CITRAMULIA Tbk	S	B	S	S	S	S	339	343	349	351
5	BTON	BETONJAYA MANUNGGAL Tbk	S	BB	B	S	S	S	227	235	251	259
6	BUDI	BUDI STARCH AND SWEETENER Tbk	S	S	S	S	S	S	101	102	105	107
7	IGAR	CHAMPION PACIFIC INDONESIA Tbk	S	S		S	S	S	358	362	372	378
8	TPJA	CHANDRA ASRI PETROCHEMICAL Tbk			S	S	S	B	4,820	4,960	5,170	5,240
9	CPIN	CHAROEN POKPHAND INDONESIA Tbk	S		S	B	S	B	4,427	4,633	4,963	5,087
10	EKAD	EKADHARMA INTERNATIONAL Tbk	S	S		S	S	S	700	710	725	730
11	ETWA	ETERINDO WAHANATAMA Tbk	S	S	S	S	S	S	81	82	83	83
12	GDST	GUNAWAN DIANJAYA STEEL Tbk	S	B	S	S	S	S	140	142	150	156
13	SMCB	HOLCIM INDONESIA Tbk	S	S	S	S	S	S	835	860	905	925
14	INKP	INDAH KIAT PULP AND PAPER Tbk	S	S	S	S	S	S	17,283	17,717	18,367	18,583
16	INTP	INDOCEMENT TUNGGAL PRAKARSA Tbk		S	S	B	S	B	15,217	15,833	16,833	17,217
17	IPOL	INDOPOLY SWAKARSA INDUSTRY Tbk	S	B	S	S	S	S	86	90	99	104
18	JPFA	JAPFA COMFEED INDONESIA Tbk	S	S	S	S	S	S	1,897	1,973	2,113	2,177
19	JPRS	JAYA PARI STEEL Tbk	B	S		S	S	S	230	230	230	230
20	MAIN	MALINDO FEEDMILL Tbk	S	B	B	S	S	B	1,152	1,193	1,263	1,292
21	TKIM	PABRIK KERTAS TJIWI KIMIA Tbk	S		S	S	S	S	12,300	12,825	13,675	14,000
22	SMGR	SEMEN INDONESIA (PERSERO) Tbk		S	S	B	S	B	8,475	8,675	9,050	9,225

No	Kode	Industri Keuangan	MACD	FS	SS	RSI	StochRSI	CCI	S2	S1	R1	R2
1	ADMF	ADIRA DINAMIKA MULTI FINANCE Tbk	S	S	S	S	S	S	7,992	8,083	8,233	8,292
3	INPC	BANK ARTHA GRAHA INTERNASIONAL Tbk	B		B	B	B	B	71	72	75	77
4	BBKP	BANK BUKOPIN Tbk	S	S	S	S	S	B	361	367	377	381
5	BBCA	BANK CENTRAL ASIA Tbk	S		S	B	S	B	22,900	23,800	25,400	26,100
6	BNGA	BANK CIMB NIAGA Tbk	S	S	S	S	S	S	848	862	892	908
7	BDMN	BANK DANAMON INDONESIA Tbk	S	B	S	S	S	S	6,383	6,517	6,767	6,883
8	BNI	BANK INTERNASIONAL INDONESIA Tbk	S		S	S	S	S	201	201	203	205
9	BJBR	BANK JABAR BANTEN Tbk	S	B	S	S	B	B	1,762	1,793	1,858	1,892
10	BMRI	BANK MANDIRI ( PERSERO ) Tbk	S		B	S	S	S	6,083	6,317	6,667	6,783
11	BBNI	BANK NEGARA INDONESIA Tbk	S	S	S	S	S	S	6,825	7,050	7,400	7,525
12	PNBN	BANK PAN INDONESIA Tbk	B	S	S	S	S	S	833	847	877	893
13	BNLI	BANK PERMATA Tbk	S	S	S	S	S	S	465	467	475	481
14	BBRI	BANK RAKYAT INDONESIA (PERSERO) Tbk	S	S	S	S	S	S	2,873	2,917	2,997	3,033
15	AGRO	BANK RAKYAT INDONESIA AGRONIAGA Tbk	S	S	S	S	S	B	333	345	371	385

No	Kode	Industri Keuangan	MACD	FS	SS	RSI	StochRSI	CCI	S2	S1	R1	R2
2	BBTN	BANK TABUNGAN NEGARA (PERSERO) Tbk	S	S	S	S	S	B	2,360	2,450	2,600	2,660
3	BTPN	BANK TABUNGAN PENSIUNAN NASIONAL Tbk	S	S	S	S	S	S	3,773	3,827	3,937	3,993
4	BVIC	BANK VICTORIA INTERNATIONAL Tbk	S		S	S	B	B	192	196	202	204
5	BFIN	BFI FINANCE INDONESIA Tbk	S	B	S	S	S	S	573	597	652	683
6	CFIN	CLIPAN FINANCE INDONESIA Tbk			BB	S	B	B	245	251	261	265
7	KREN	KRESNA GRAHA SEKURINDO Tbk	S	S	S	S	S	S	680	700	740	760
8	MFIN	MANDALA MULTIFINANCE Tbk	S		B	S	S	S	793	807	827	833
10	PNLF	PANIN FINANCIAL Tbk		S	S	S	S	S	196	198	204	208
11	PANS	PANIN SEKURITAS Tbk		B	B	S	B	B	1,520	1,550	1,610	1,640
12	PNIN	PANINVEST Tbk	S		S	S	B	B	873	922	997	1,023
13	TRIM	TRIMEGAH SECURITIES Tbk	S	B	B	S	S	B	115	115	115	115
14	VRNA	VERENA MULTI FINANCE Tbk	S	S	S	S	S	S	96	99	108	114
15	WOMF	WAHANA OTTOMITRA MULTIARTHA Tbk	S	S	S	S	S	S	277	283	293	297

No	Kode	Infrastruktur	MACD	FS	SS	RSI	StochRSI	CCI	S2	S1	R1	R2
1	CMNP	CITRA MARGA NUSAPHALA PERSADA T	S	BB	B	S	S	S	1,255	1,280	1,325	1,345
2	JSMR	JASA MARGA (PERSERO) Tbk	S		B	S	S	S	4,040	4,210	4,500	4,620
3	WEHA	PANORAMA TRANSPORTASI Tbk	B			B	B	B	143	144	147	149
4	TMAS	PELAYARAN TEMPURAN EMAS Tbk	B		B	S	S	S	667	733	833	867
5	PGAS	PERUSAHAAN GAS NEGARA (PERSERO)	S		S	B	S	B	1,840	1,930	2,075	2,130
6	RAJA	RUKUN RAHARJA Tbk	S	BB	B	S	S	S	470	487	521	538
7	TLKM	TELEKOMUNIKASI INDONESIA Tbk	B		S	S	S	B	3,200	3,280	3,410	3,460
8	TBIG	TOWER BERSAMA INFRASTRUCTURE T	S		B	S	S	S	5,425	5,500	5,650	5,725
9	TRAM	TRADA MARITIME Tbk	B	S	S	S	B	B	192	200	214	220
10	WINS	WINTERMAR OFFSHORE MARINE Tbk	S	B	S	S	S	S	265	265	267	269
11	EXCL	XL Axiata Tbk	S	S	S	S	S	B	2,670	2,750	2,910	2,990

No	Kode	Pertambangan	MACD	FS	SS	RSI	StochRSI	CCI	S2	S1	R1	R2
1	ADRO	ADARO ENERGY Tbk	S	B	S	S	S	S	1,652	1,688	1,748	1,772
2	ANTM	ANEKA TAMBANG Tbk	S	BB	B	S	S	S	750	775	815	830
3	CTTH	CITATAH Tbk	B	B	S	S	S	S	79	81	86	89
4	ENRG	ENERGI MEGA PERSADA Tbk	S	B	S	S	S	S	108	114	124	128
6	HRUM	HARUM ENERGY Tbk	S	B	S	S	S	S	2,270	2,310	2,380	2,410
7	ITMG	INDO TAMBANGRAYA MEGAH Tbk	S	S	S	S	S	S	24,308	24,867	26,242	27,058
8	MEDC	MEDCO ENERGI INTERNASIONAL Tbk	S	BB	B	S	S	S	710	745	800	820
9	MITI	MITRA INVESTINDO Tbk	S	B	S	S	S	S	60	65	74	78
12	KKGI	RESOURCE ALAM INDONESIA Tbk	B	S	S	S	S	S	349	349	351	353
13	PTBA	TAMBANG BATUBARA BUKIT ASAM (PERSE	S	B	B	S	S	B	3,650	3,730	3,890	3,970
14	TINS	TIMAH Tbk	S	B	S	S	S	S	697	708	733	747
15	INCO	VALE INDONESIA Tbk	S	B	B	S	S	S	3,037	3,143	3,323	3,397

No	Kode	Pertanian dan Perkebunan	MACD	FS	SS	RSI	StochRSI	CCI	S2	S1	R1	R2
1	AALI	ASTRA AGRO LESTARI Tbk	S	S	S	S	S	S	12,525	12,750	13,200	13,425
2	BISI	BISI INTERNATIONAL Tbk	B	B	B	S	B	B	1,365	1,405	1,465	1,485
3	BWPT	BW PLANTATION Tbk.	S	B	S	S	S	B	185	193	205	209
4	DSFI	DHARMA SAMUDERA FISHING INDUSTRIES	S	S		S	S	S	90	93	98	100
5	LSIP	PP LONDON SUMATRA INDONESIA Tbk	S	S	S	B	S	B	1,260	1,285	1,330	1,350
6	SGRO	SAMPOERNA AGRO Tbk	S		B	S	S	S	2,290	2,300	2,330	2,350
7	TBLA	TUNAS BARU LAMPUNG Tbk	B	S	S	B	S	B	1,030	1,080	1,160	1,190

No	Kode	Perdagangan dan Jasa	MACD	FS	SS	RSI	StochRSI	CCI	S2	S1	R1	R2
1	ACES	ACE HARDWARE INDONESIA Tbk	S	S	S	S	S	S	1,133	1,192	1,317	1,383
2	AKRA	AKR CORPORINDO Tbk	S		B	S	S	S	3,140	3,220	3,380	3,460
3	ASGR	ASTRA GRAPHIA Tbk	S	B	B	S	S	S	1,490	1,500	1,515	1,520
4	BUVA	BUKIT ULUWATU VILLA Tbk	S	S	S	B	S	B	194	230	314	362
5	CSAP	CATUR SENTOSA ADIPRANA Tbk	S		S	S	S	S	560	560	560	560
6	CLPI	COLORPAK INDONESIA Tbk	S	B	B	S	S	S	772	778	788	792
9	BMTR	GLOBAL MEDIACOM Tbk		S	S	S	S	S	375	383	399	407
10	HEXA	HEXINDO ADIPERKASA Tbk	S	S	S	S	S	S	3,143	3,157	3,187	3,203
12	JTPE	JASUINDO TIGA PERKASA Tbk	B		B	B	B	B	331	341	355	359
13	LTLS	LAUTAN LUAS Tbk	B	S		S	S	S	518	522	527	528

No	Kode	Perdagangan dan Jasa	MACD	FS	SS	RSI	StochRSI	CCI	S2	S1	R1	R2
1	MPPA	MATAHARI PUTRA PRIMA Tbk	S	B	S	S	S	S	150	159	179	190
2	MNCN	MEDIA NUSANTARA CITRA Tbk	S	B	BB	S	S	S	822	848	893	912
3	MTDL	METRODATA ELECTRONICS Tbk	S		S	S	S	S	625	650	690	705
5	MAPI	MITRA ADIPERKASA Tbk	S	S	S	S	S	S	747	763	793	807
6	MICE	MULTI INDOCITRA Tbk	S	S		S	S	S	369	371	375	377
7	MLPL	MULTIPOLAR Tbk	S	B	B	S	S	S	74	76	80	82
8	PANR	PANORAMA SENTRAWISATA Tbk	B	S	S	S	B	B	409	413	419	421
9	RALS	RAMAYANA LESTARI SENTOSA Tbk	S	B	S	S	S	S	1,140	1,180	1,255	1,290
11	AMRT	SUMBER ALFARIA TRIDAYA Tbk	B			B	B	B	785	835	910	935
12	SCMA	SURYA CITRA MEDIA Tbk		S	S	S	S	B	1,857	1,903	1,973	1,997

No	Kode	Properti dan Real Estat	MACD	FS	SS	RSI	StochRSI	CCI	S2	S1	R1	R2
1	ADHI	ADHI KARYA (PERSERO) Tbk	S	B	S	S	S	S	1,337	1,353	1,388	1,407
2	APLN	AGUNG PODOMORO LAND Tbk	S	B	B	S	S	S	137	140	147	151
3	ASRI	ALAM SUTERA REALTY Tbk	S	B	S	S	S	S	273	281	295	301
4	BSDE	BUMI SERPONG DAMAI Tbk	S	B	S	S	S	B	1,063	1,097	1,147	1,163
5	CTRA	CIPUTRA DEVELOPMENT Tbk	S	B	B	S	S	S	710	725	760	780
8	COWL	COWELL DEVELOPMENT Tbk	B	S	S	B	S	B	610	615	625	630
9	DILD	INTILAND DEVELOPMENT Tbk	S	S	S	S	S	B	297	303	317	325
10	KDJA	KAWASAN INDUSTRI JABABEKA Tbk	S	B	B	S	S	S	204	206	210	212
11	LPCK	LIPPO CIKARANG Tbk				S	S	S	1,797	1,823	1,873	1,897
12	LPKR	LIPPO KARAWACI Tbk	S	S	S	S	S	S	293	307	341	361
14	MDLN	MODERNLAND REALTY Tbk	S		S	S	S	S	205	213	227	233
15	DGJK	NUSA KONSTRUKSI ENJINIRING Tbk	B			S	S	S	50	50	50	50
16	PWON	PAKUWON JATI Tbk	S			S	B	B	490	502	521	528
17	PTPP	PP (PERSERO) Tbk	S	B	S	S	S	S	1,578	1,612	1,677	1,708
18	BKSL	SENTUL CITY Tbk	S	BB	B	S	S	S	101	106	113	115
19	SMRA	SUMMARECON AGUNG Tbk	S	B	S	S	S	S	573	592	637	663
20	SSIA	SURYA SEMESTA INTERNUSA Tbk	S	S	S	S	S	S	431	435	443	447
21	TOTL	TOTAL BANGUN PERSADA Tbk	S		B	S	S	S	592	593	598	602
22	WIKA	WIJAYA KARYA (PERSERO) Tbk	S	S	S	S	S	S	1,393	1,427	1,487	1,513

Keterangan: B: Buy, S: Sell,

Perhitungan level *support* dan *resistance* dilakukan menggunakan *pivot point*

FS : Fast Stochastic

SS : Slow Stochastic

RSI : Relative Strength Index

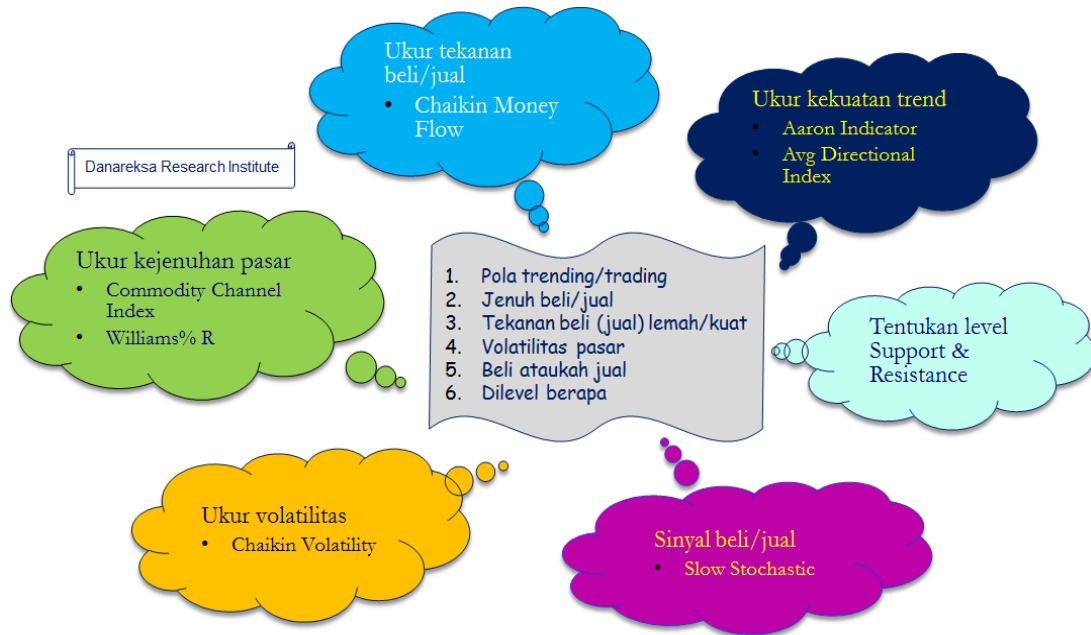
StochRSI : Stochastic RSI

CCI : Commodity Channel Index

S : Support

R : Resistance

# Analisis Teknikal Lebih Cepat



## Disclaimer:

The information contained in this report has been taken from sources which we deem reliable. However, none of Danareksa Research Institute and/or its affiliated companies and/or their respective employees and/or agents makes any representation or warranty (express or implied) or accepts any responsibility or liability as to, or in relation to, the accuracy or completeness of the information and opinions contained in this report or as to any information contained in this report or any other such information or opinions remaining unchanged after the issue hereof. We have no responsibility to update this report in respect of events and circumstances occurring after the date of this report. We expressly disclaim any responsibility or liability (express or implied) of Danareksa Research Institute and/or its affiliated companies and/or their respective employees and/or agents whatsoever and howsoever arising (including, without limitation for any claims, proceedings, actions, suits, losses, expenses, damages or costs) which may be brought against or suffered by any person as a result of acting in reliance upon the whole or any part of the contents of this report and neither Danareksa Research Institute and/or its affiliated companies and/or their respective employees and/or agents accepts liability for any errors, omissions or mis-statements, negligent or otherwise, in this report and any liability in respect of this report or any inaccuracy herein or omission herefrom which might otherwise arise is hereby expressly disclaimed.

Accordingly, none of Danareksa Research Institute and/or its affiliated companies and/or their respective employees and/or agents shall be liable for any direct, indirect or consequential loss or damage suffered by any person as a result of relying on any statement or omission in any information contained in this report. This report is prepared for general circulation. It does not have regard to the specific person who may receive this report.