

MARKET SCREEN

31 Agustus 2018

Periode Minor (1-5 hari) : Menguat

Periode Intraday : Melemah

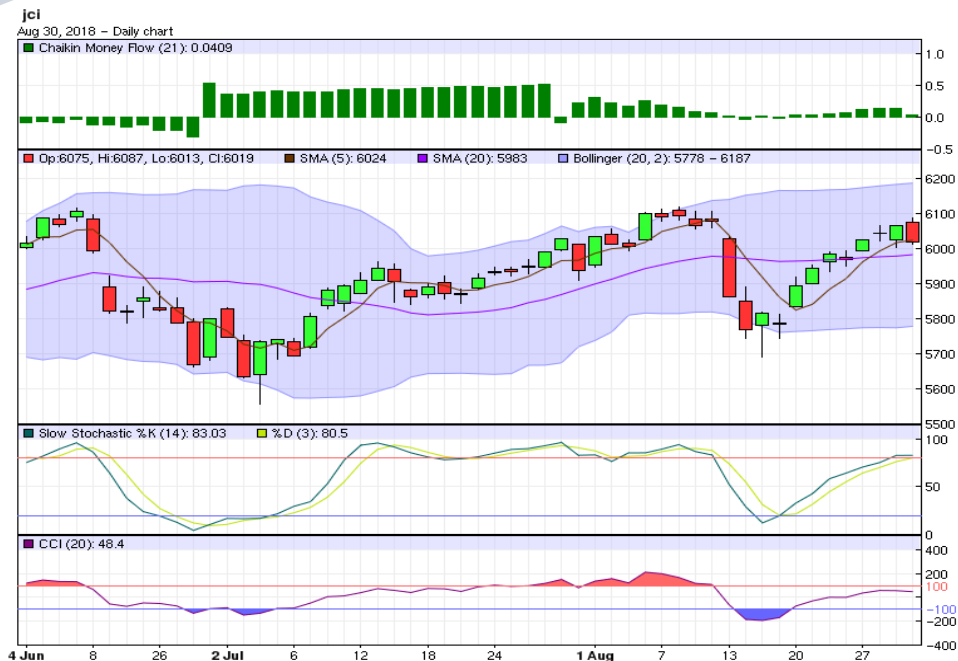
Support-Resistance : 5,966.2 - 6,113.3

Saham yang layak dicermati

AUTO, ADMG, HMSP, TSPC, UNVR, BUDI, BJBR, PNBK, BBTN, EXCL, PTBA, BISI, TBLA, ASGR, MAPI, BSDE, LPCK, MDLN

Perkembangan Terkini

- Aksi ambil untung menekan pergerakan bursa saham Asia diperdagangkan kemarin, dengan IHSG melemah 0,76 persen kelevel 6.018,96. Publikasi ekonomi terbaru datang dari Jepang. Penjualan retail Jepang dibulan Juli tumbuh 0,1% mom, melambat dibandingkan pertumbuhan bulan sebelumnya sebesar 1,5% mom. Secara tahunan, belanja konsumen juga melambat dari 1,7% yoy, menjadi 1,5% yoy, meski lebih tinggi dari konsensus pasar sebesar 1,2% yoy.
- Sementara itu, bursa AS ditutup melemah pada perdagangan lalu. Indeks saham Dow Jones (-0,53%) dan S&P 500 (-0,44%) masing-masing bergerak kelevel 25.986,92 dan 2.901,13. Sentimen negatif datang dari laporan yang menyatakan bahwa Presiden Trump mendukung penerapan bea masuk baru atas produk-produk Tiongkok senilai US\$ 200 miliar. Hal ini kembali memicu kekhawatiran eskalasi perang dagang dengan Tiongkok. Para investor juga mencermati perkembangan negosiasi dagang AS-Kanada yang memiliki tenggat waktu Jumat minggu ini.
- Dari sisi ekonomi AS, klaim tunjangan pengangguran mingguan (per 25 Agustus 2018) naik sebanyak 3 ribu aplikasi menjadi 213 ribu aplikasi. Rerata 4 mingguannya menurun 1.500 aplikasi menjadi 212.250 aplikasi. Rilis data lainnya menunjukkan bahwa pendapatan personal dan belanja personal masyarakat AS dibulan Juli 2018, masing-masing tumbuh 0,3% mom dan 0,4% mom. Kenaikan ini relatif solid dibandingkan bulan sebelumnya yang masing-masing tumbuh 0,4% mom.
- Mayoritas bursa Asia pagi ini dibuka melemah. Harga minyak Brent (WTI) terkoreksi kelevel US\$ 77,51 (US\$ 70,05) perbarel, dan harga emas menguat kelevel US\$ 1.205,30/troy ounce.



Pola Indikator Teknikal

- Aaron Down turun bersama dengan Aaron Up, sementara indikator ADX memperlihatkan sinyal indeks bergerak trading menguat.
- Chaikin Volatility dan trend Bollinger Bands Width turun. Volatilitas pasar melemah dan rentang pergerakan harga stabil.
- Indikator CCI dan Williams%R turun dari area jenuh beli, sebagai indikasi potensi indeks melemah dalam jangka pendek.
- Slow Stochastic %K hampir memotong kebawah indikator pemicunya, %D menuju area jenuh beli, yang menunjukkan potensi indeks melemah spekulatif dalam jangka pendek.
- Indikator Chaikin Money Flow diatas nol, dengan dominasi tekanan beli kategori lemah.
- Artinya secara teknikal, diperiode menengah (1-5 hari kedepan) pasar diprediksi **menguat**. Sedangkan untuk hari ini, indeks diperkirakan bergerak **melemah**.

Seleksi Saham, 31 Agustus 2018

Panduan Penggunaan

- ✓ Tabel ini berguna untuk menyeleksi saham-saham yang menarik untuk diperdagangkan hari ini, berdasarkan sinyal dari sejumlah indikator teknikal seperti Fast Stochastic, Slow Stochastic, RSI, dan StochRSI.
- ✓ Fokuskan analisis Anda pada saham-saham yang memberikan sinyal sama dan terbanyak, baik (B) atau (S). Perhatikan juga saham-saham dengan indikator utama Fast Stochastic (FS), Slow Stochastic (SS) yang menunjukkan sinyal (B) atau (S) secara bersamaan.
- ✓ Sebelum melakukan aksi beli atau jual, Anda wajib melakukan analisis teknikal untuk saham yang sudah dipilih sebelumnya. Meskipun indikator teknikal suatu saham memberikan banyak sinyal beli (B), bukan berarti posisi beli atau potensi kenaikan yang mutlak terjadi. Anda tetap diwajibkan menganalisis kondisi dan timing pergerakan saham tersebut, dengan analisis teknikal.
- ✓ Rentang pergerakan harga *support resistance* harian ini dihitung dengan menggunakan metode pivot point dan data input harian.
- ✓ Informasi ini juga bisa Anda dapatkan di website dmia.danareksaonline.com.

	Kode	Aneka Industri	MACD	FS	SS	RSI	StochRSI	CCI	S2	S1	R1	R2
1	ASII	ASTRA INTERNATIONAL Tbk	B	B	S	S	S	S	7,292	7,383	7,533	7,592
2	AUTO	ASTRA OTOPARTS Tbk	B	B	B	B	B	B	1,433	1,447	1,477	1,493
3	GJTL	GAJAH TUNGGAL Tbk	B		BB	S	S	S	622	633	658	672
4	MYRX	HANSON INTERNATIONAL Tbk	B	B	B	B	B	B	128	132	141	146
5	IMAS	INDOMOBIL SUKSES INTERNASIONAL Tbk	S			S	S	S	2,110	2,150	2,270	2,350
6	INDS	INDOSPRING Tbk	B	B	B	B	B	B	2,087	2,163	2,363	2,487
7	KBLI	KMI Wire and Cable Tbk	S		B	S	S	S	271	275	283	287
9	PBRX	PAN BROTHERS Tbk	S		B	S	S	S	497	503	513	517
10	ADMG	POLYCHEM INDONESIA Tbk	S	B	B	S	S	S	365	373	391	401
12	RICY	RICKY PUTRA GLOBALINDO Tbk	S	B		S	S	S	172	172	173	174
13	SMSM	SELAMAT SEMPURNA Tbk	B	S	B	S	S	S	1,345	1,350	1,365	1,375

	Kode	Industri Barang Konsumsi	MACD	FS	SS	RSI	StochRSI	CCI	S2	S1	R1	R2
1	ADES	AKASHA WIRA INTERNATIONAL Tbk	S	S		S	S	S	908	912	917	918
3	GGRM	GUDANG GARAM Tbk	S	S	S	S	S	S	71,500	72,250	74,500	76,000
4	HMSP	HANJAYA MANDALA SAMPOERNA Tbk	B	B	B	S	S	S	3,643	3,687	3,807	3,883
5	ICBP	INDOFOOD CBP SUKSES MAKMUR Tbk	B	B		S	S	S	8,633	8,717	8,892	8,983
6	INDF	INDOFOOD SUKSES MAKMUR Tbk	B	S	S	S	S	S	6,167	6,233	6,433	6,567
7	KLBF	KALBE FARMA Tbk	B	B		B	B	B	1,298	1,322	1,357	1,368
8	KDSI	KEDAWUNG SETIA INDUSTRIAL Tbk	S	S	S	S	S	S	923	937	977	1,003
9	KAEF	KIMIA FARMA (PERSERO) Tbk	B			S	S	S	2,353	2,367	2,407	2,433
10	MYOR	MAYORA INDAH Tbk	S	S	S	S	S	S	2,810	2,820	2,850	2,870
11	ROTI	NIPPON INDOSARI CORPINDO Tbk	B			B	B	B	915	935	965	975
13	TSPC	TEMPO SCAN PACIFIC Tbk	B		B	B	B	B	1,487	1,493	1,503	1,507
15	ULTJ	ULTRAJAYA MILK IND AND TRDG CO Tbk	S		B	S	B	B	1,173	1,192	1,222	1,233
16	UNVR	UNILEVER INDONESIA Tbk	B	B	B	S	S	S	43,400	43,850	44,675	45,050

	Kode	Industri Kimia	MACD	FS	SS	RSI	StochRSI	CCI	S2	S1	R1	R2
1	ALMI	ALUMINDO LIGHT METAL INDUSTRY Tbk	S	S	S	S	S	S	344	354	370	376
2	ARNA	ARWANA CITRAMULIA Tbk	S	S	B	S	S	S	354	358	364	366
4	APLI	ASIAPLAST INDUSTRIES Tbk	S		S	S	S	S	88	90	94	96
5	BTON	BETONJAYA MANUNGGAL Tbk	S	S	S	S	S	S	272	274	280	284
6	BUDI	BUDI STARCH AND SWEETENER Tbk	B		B	B	B	B	103	105	112	117
7	IGAR	CHAMPION PACIFIC INDONESIA Tbk	S	S	S	S	S	S	369	375	391	401
8	TPIA	CHANDRA ASRI PETROCHEMICAL Tbk	B		B	S	S	S	5,117	5,183	5,308	5,367
9	CPIN	CHAROEN POKPHAND INDONESIA Tbk	S		S	S	S	S	4,713	4,792	4,987	5,103
10	EKAD	EKADHARMA INTERNATIONAL Tbk	B		B	S	S	S	725	730	740	745
11	ETWA	ETERINDO WAHANATAMA Tbk	B	S	S	S	S	S	81	84	93	99
12	GDST	GUNAWAN DIANJAYA STEEL Tbk	B		B	S	S	S	168	178	194	200
13	SMCB	HOLCIM INDONESIA Tbk	B		S	S	S	S	1,020	1,035	1,080	1,110
14	INKP	INDAH KIAT PULP AND PAPER Tbk	B	S	S	S	S	S	18,217	18,508	19,258	19,717
16	INTP	INDOCEMENT TUNGGAL PRAKARSA Tbk	B		S	S	S	S	16,842	17,108	17,658	17,942
17	IPOL	INDOPOLY SWAKARSA INDUSTRY Tbk	B	B	B	S	S	S	108	108	109	110
18	JPFA	JAPFA COMFEED INDONESIA Tbk	S	S	S	S	S	S	2,033	2,067	2,167	2,233
20	MAIN	MALINDO FEEDMILL Tbk	S	S	S	S	S	S	1,198	1,232	1,327	1,388
21	TKIM	PABRIK KERTAS TJIWI KIMIA Tbk	B	S		S	S	S	14,158	14,367	14,992	15,408
22	SMGR	SEMEN INDONESIA (PERSERO) Tbk	B		S	B	B	B	9,017	9,133	9,433	9,617

No	Kode	Industri Keuangan	MACD	FS	SS	RSI	StochRSI	CCI	S2	S1	R1	R2
1	ADMF	ADIRA DINAMIKA MULTI FINANCE Tbk	B		S	B	B	B	8,267	8,333	8,433	8,467
3	INPC	BANK ARTHA GRAHA INTERNASIONAL Tbk	B		B	S	S	S	71	73	77	79
4	BBKP	BANK BUKOPIN Tbk	S		B	S	B	B	379	385	397	403
5	BBCA	BANK CENTRAL ASIA Tbk	B			B	B	B	24,825	24,950	25,175	25,275
6	BNGA	BANK CIMB NIAGA Tbk	S			S	S	S	930	935	950	960
7	BDMN	BANK DANAMON INDONESIA Tbk	S	S	S	S	S	S	6,858	6,917	7,017	7,058
8	BNI	BANK INTERNASIONAL INDONESIA Tbk	B		B	S	S	S	206	208	212	214
9	BJBR	BANK JABAR BANTEN Tbk	S	BB	BB	S	S	S	1,880	1,890	1,920	1,940
10	BMRI	BANK MANDIRI (PERSERO) Tbk	S			S	S	S	6,667	6,758	6,983	7,117
11	BBNI	BANK NEGARA INDONESIA Tbk	B		B	S	S	S	7,392	7,508	7,833	8,042
12	PNBN	BANK PAN INDONESIA Tbk	B	S	B	B	B	B	793	817	857	873
13	BNLI	BANK PERMATA Tbk	S	S	S	S	S	S	503	507	517	523
14	BBRI	BANK RAKYAT INDONESIA (PERSERO) Tbk		S		S	S	S	3,110	3,150	3,270	3,350
15	AGRO	BANK RAKYAT INDONESIA AGRONIAGA Tbk	S		S	B	S	B	359	363	371	375

No	Kode	Industri Keuangan	MACD	FS	SS	RSI	StochRSI	CCI	S2	S1	R1	R2
1	BSIM	BANK SINAR MAS Tbk	B		S	B	B	B	605	615	630	635
2	BBTN	BANK TABUNGAN NEGARA (PERSERO) Tbk	B	S	B	S	S	S	2,780	2,820	2,910	2,960
3	BTPN	BANK TABUNGAN PENSIUNAN NASIONAL Tbk	B	B		S	S	S	3,990	4,000	4,020	4,030
4	BVIC	BANK VICTORIA INTERNATIONAL Tbk	S	S		S	S	S	197	199	203	205
5	BFIN	BFI FINANCE INDONESIA Tbk	B		B	S	S	S	628	637	652	658
6	CFIN	CLIPAN FINANCE INDONESIA Tbk	S	B	S	S	S	S	256	258	262	264
7	KREN	KRESNA GRAHA SEKURINDO Tbk	S	B	B	B	B	B	720	735	760	770
8	MFIN	MANDALA MULTIFINANCE Tbk	S	S	S	S	S	S	820	835	880	910
10	PNLF	PANIN FINANCIAL Tbk	B		B	S	S	S	198	202	212	218
11	PANS	PANIN SEKURITAS Tbk	S		S	S	S	S	1,508	1,532	1,597	1,638
12	PNIN	PANINVEST Tbk	S	S		S	S	S	970	975	990	1,000
13	TRIM	TRIMEGAH SECURITIES Tbk		S		B	B	B	113	116	120	121
14	VRNA	VERENA MULTI FINANCE Tbk	S	S	S	B	S	B	108	110	112	112
15	WOMF	WAHANA OTTOMITRA MULTIARTHA Tbk	B		B	S	S	S	311	317	331	339

No	Kode	Infrastruktur	MACD	FS	SS	RSI	StochRSI	CCI	S2	S1	R1	R2
1	CMNP	CITRA MARGA NUSAPHALA PERSADA T		S		S	S	S	1,275	1,295	1,340	1,365
2	JSMR	JASA MARGA (PERSERO) Tbk	S		B	S	S	S	4,530	4,570	4,680	4,750
3	WEHA	PANORAMA TRANSPORTASI Tbk	B	S	S	S	S	S	142	143	147	150
4	TMAS	PELAYARAN TEMPURAN EMAS Tbk	B		B	S	S	S	770	770	770	770
5	PGAS	PERUSAHAAN GAS NEGARA (PERSERO)	B			S	S	S	1,963	2,007	2,137	2,223
6	RAJA	RUKUN RAHARJA Tbk	S	B	B	S	S	B	528	552	617	658
7	TLKM	TELEKOMUNIKASI INDONESIA Tbk	B		B	S	S	S	3,457	3,483	3,563	3,617
8	TBIG	TOWER BERSAMA INFRASTRUCTURE T	S			S	S	S	5,542	5,583	5,658	5,692
9	TRAM	TRADA MARITIME Tbk	B	S		S	S	S	193	207	247	273
10	WINS	WINTERMAR OFFSHORE MARINE Tbk	B	S	S	S	S	S	278	278	278	278
11	EXCL	XL Axiata Tbk		B	B	B	B	B	3,050	3,100	3,180	3,210

No	Kode	Pertambangan	MACD	FS	SS	RSI	StochRSI	CCI	S2	S1	R1	R2
1	ADRO	ADARO ENERGY Tbk	B	B		S	S	S	1,872	1,883	1,918	1,942
2	ANTM	ANEKA TAMBANG Tbk	S	S		S	S	S	838	852	887	908
3	CTTH	CITATAH Tbk	B			S	S	S	87	89	91	91
4	ENRG	ENERGI MEGA PERSADA Tbk	B	B	B	S	S	S	128	133	148	158
6	HRUM	HARUM ENERGY Tbk	S		B	S	B	B	2,540	2,560	2,620	2,660
7	ITMG	INDO TAMBANGRAYA MEGAH Tbk		B	B	B	B	B	27,833	28,417	29,292	29,583
8	MEDC	MEDCO ENERGI INTERNASIONAL Tbk	S			S	S	S	857	868	903	927
9	MITI	MITRA INVESTINDO Tbk	B	S	B	S	S	S	75	79	87	91
12	KKGI	RESOURCE ALAM INDONESIA Tbk	B	B	B	B	B	B	339	361	393	403
13	PTBA	TAMBANG BATUBARA BUKIT ASAM (PERSE	S	B	B	S	S	B	4,080	4,120	4,230	4,300
14	TINS	TIMAH Tbk	S	S		S	S	S	765	775	800	815
15	INCO	VALE INDONESIA Tbk	S		B	S	S	S	3,857	3,873	3,923	3,957

No	Kode	Pertanian dan Perkebunan	MACD	FS	SS	RSI	StochRSI	CCI	S2	S1	R1	R2
1	AALI	ASTRA AGRO LESTARI Tbk	B		S	B	S	B	13,025	13,125	13,325	13,425
2	BISI	BISI INTERNATIONAL Tbk	B	B	BB	S	B	B	1,402	1,408	1,423	1,432
3	BWPT	BW PLANTATION Tbk.	S	B	B	S	S	S	215	219	231	239
4	DSFI	DHARMA SAMUDERA FISHING INDUSTRIES	S		BB	S	S	S	98	98	100	102
5	LSIP	PP LONDON SUMATRA INDONESIA Tbk	B	B		B	B	B	1,325	1,360	1,420	1,445
6	SGRO	SAMPOERNA AGRO Tbk			B	B	B	B	2,323	2,347	2,397	2,423
7	TBLA	TUNAS BARU LAMPUNG Tbk	B	B	B	B	B	B	1,093	1,127	1,187	1,213

No	Kode	Perdagangan dan Jasa	MACD	FS	SS	RSI	StochRSI	CCI	S2	S1	R1	R2
1	ACES	ACE HARDWARE INDONESIA Tbk	S			S	S	S	1,348	1,362	1,392	1,408
2	AKRA	AKR CORPORINDO Tbk	S	B	S	S	S	B	3,707	3,743	3,833	3,887
3	ASGR	ASTRA GRAPHIA Tbk	S	S	B	B	S	B	1,490	1,530	1,635	1,700
4	BUVA	BUKIT ULUWATU VILLA Tbk	S	B		B	S	B	263	265	269	271
5	CSAP	CATUR SENTOSA ADIPRANA Tbk	S	B		S	S	S	600	600	600	600
6	CLPI	COLORPAK INDONESIA Tbk	S		B	S	S	S	795	800	815	825
9	BMTR	GLOBAL MEDIACOM Tbk	B		S	S	B	B	437	439	443	445
10	HEXA	HEXINDO ADIPERKASA Tbk	B	S	S	S	S	S	3,373	3,377	3,387	3,393
12	JTPE	JASUINDO TIGA PERKASA Tbk	B			B	B	B	303	313	329	335
13	LTLS	LAUTAN LUAS Tbk	B	S	S	S	S	S	515	525	550	565

No	Kode	Perdagangan dan Jasa	MACD	FS	SS	RSI	StochRSI	CCI	S2	S1	R1	R2
1	MPPA	MATAHARI PUTRA PRIMA Tbk	B		B	S	S	S	194	198	210	218
2	MNCN	MEDIA NUSANTARA CITRA Tbk	S	S	S	S	S	S	883	897	927	943
3	MTDL	METRODATA ELECTRONICS Tbk	B	S		S	S	S	700	710	730	740
4	SDPC	MILLENNIUM P. INTERNATIONAL Tbk	S	B		B	S	B	97	99	101	101
5	MAPI	MITRA ADIPERKASA Tbk		B	B	S	S	S	837	843	858	867
6	MICE	MULTI INDOCITRA Tbk	S		B	S	S	S	399	401	405	407
8	PANR	PANORAMA SENTRAWISATA Tbk	B	S	B	S	S	S	420	422	426	428
9	RALS	RAMAYANA LESTARI SENTOSA Tbk	B	B		S	B	B	1,247	1,273	1,323	1,347
11	AMRT	SUMBER ALFARIA TRIDAYA Tbk	S		B	B	B	B	797	803	813	817
12	SCMA	SURYA CITRA MEDIA Tbk	B		S	B	B	B	2,007	2,053	2,163	2,227

No	Kode	Properti dan Real Estat	MACD	FS	SS	RSI	StochRSI	CCI	S2	S1	R1	R2
1	ADHI	ADHI KARYA (PERSERO) Tbk			BB	S	S	S	1,487	1,498	1,533	1,557
2	APLN	AGUNG PODOMORO LAND Tbk		B	B	S	B	B	150	152	157	160
3	ASRI	ALAM SUTERA REALTY Tbk		S	S	S	S	S	310	314	326	334
4	BSDE	BUMI SERPONG DAMAI Tbk	B	B	B	S	S	S	1,232	1,243	1,278	1,302
5	CTRA	CIPUTRA DEVELOPMENT Tbk	S	S		S	S	S	825	840	880	905
8	COWL	COWELL DEVELOPMENT Tbk	B		S	S	S	S	632	638	658	672
9	DILD	INTILAND DEVELOPMENT Tbk		S	S	S	S	S	309	315	323	325
10	KDJA	KAWASAN INDUSTRI JABABEKA Tbk	S	S	S	S	S	S	208	210	214	216
11	LPCK	LIPPO CIKARANG Tbk	S	B	BB	S	S	S	1,877	1,888	1,918	1,937
12	LPKR	LIPPO KARAWACI Tbk	S		S	S	S	S	338	342	352	358
14	MDLN	MODERNLAND REALTY Tbk	S	B	BB	S	B	B	235	239	249	255
15	DGIK	NUSA KONSTRUKSI ENJINIRING Tbk				S	S	S	50	50	50	50
16	PWON	PAKUWON JATI Tbk				B	B	B	502	518	543	552
17	PTPP	PP (PERSERO) Tbk	B			S	S	S	1,812	1,833	1,893	1,932
18	BKSL	SENTUL CITY Tbk	S	S	S	S	S	S	119	122	128	131
19	SMRA	SUMMARECON AGUNG Tbk	B		B	S	B	B	673	682	697	703
20	SSIA	SURYA SEMESTA INTERNUSA Tbk	S		B	S	S	S	438	446	470	486
21	TOTL	TOTAL BANGUN PERSADA Tbk	S	B	S	S	S	S	608	617	632	638
22	WIKA	WIJAYA KARYA (PERSERO) Tbk	S		B	S	S	S	1,558	1,582	1,647	1,688

Keterangan: **B: Buy, S: Sell,**

Perhitungan level *support* dan *resistance* dilakukan menggunakan *pivot point*

FS : Fast Stochastic

SS : Slow Stochastic

RSI : Relative Strength Index

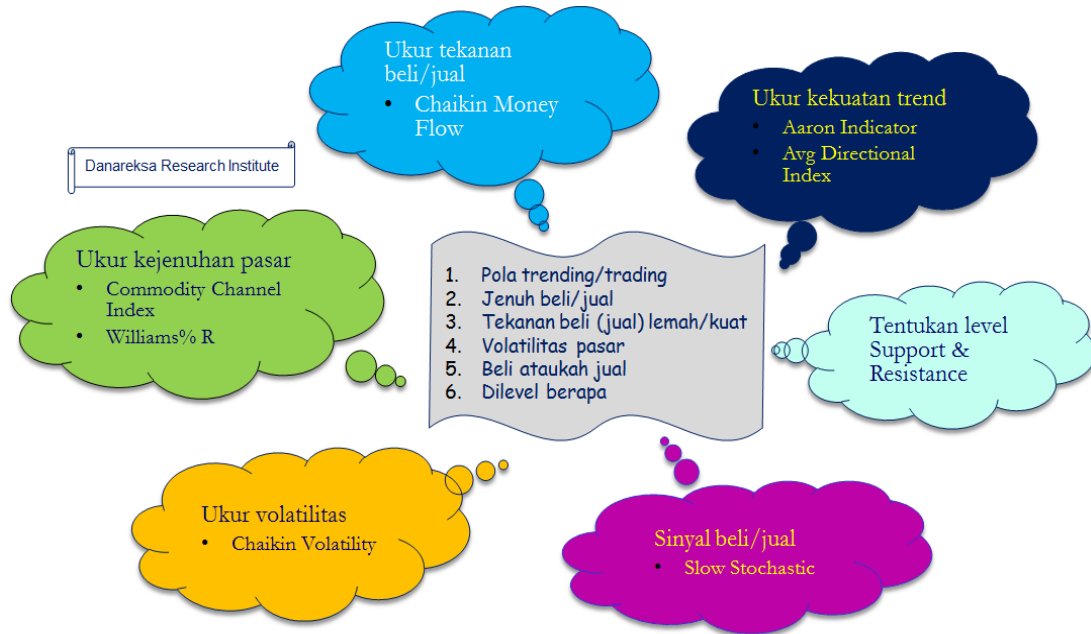
StochRSI : Stochastic RSI

CCI : Commodity Channel Index

S : Support

R : Resistance

Analisis Teknikal Lebih Cepat



Disclaimer:

The information contained in this report has been taken from sources which we deem reliable. However, none of Danareksa Research Institute and/or its affiliated companies and/or their respective employees and/or agents makes any representation or warranty (express or implied) or accepts any responsibility or liability as to, or in relation to, the accuracy or completeness of the information and opinions contained in this report or as to any information contained in this report or any other such information or opinions remaining unchanged after the issue hereof. We have no responsibility to update this report in respect of events and circumstances occurring after the date of this report. We expressly disclaim any responsibility or liability (express or implied) of Danareksa Research Institute and/or its affiliated companies and/or their respective employees and/or agents whatsoever and howsoever arising (including, without limitation for any claims, proceedings, actions, suits, losses, expenses, damages or costs) which may be brought against or suffered by any person as a result of acting in reliance upon the whole or any part of the contents of this report and neither Danareksa Research Institute and/or its affiliated companies and/or their respective employees and/or agents accepts liability for any errors, omissions or mis-statements, negligent or otherwise, in this report and any liability in respect of this report or any inaccuracy herein or omission herefrom which might otherwise arise is hereby expressly disclaimed.

Accordingly, none of Danareksa Research Institute and/or its affiliated companies and/or their respective employees and/or agents shall be liable for any direct, indirect or consequential loss or damage suffered by any person as a result of relying on any statement or omission in any information contained in this report. This report is prepared for general circulation. It does not have regard to the specific person who may receive this report.