

# MARKET SCREEN

2 FEBRUARI 2018

Periode Minor (1-5 hari) : Melemah

Periode Intraday : Melemah

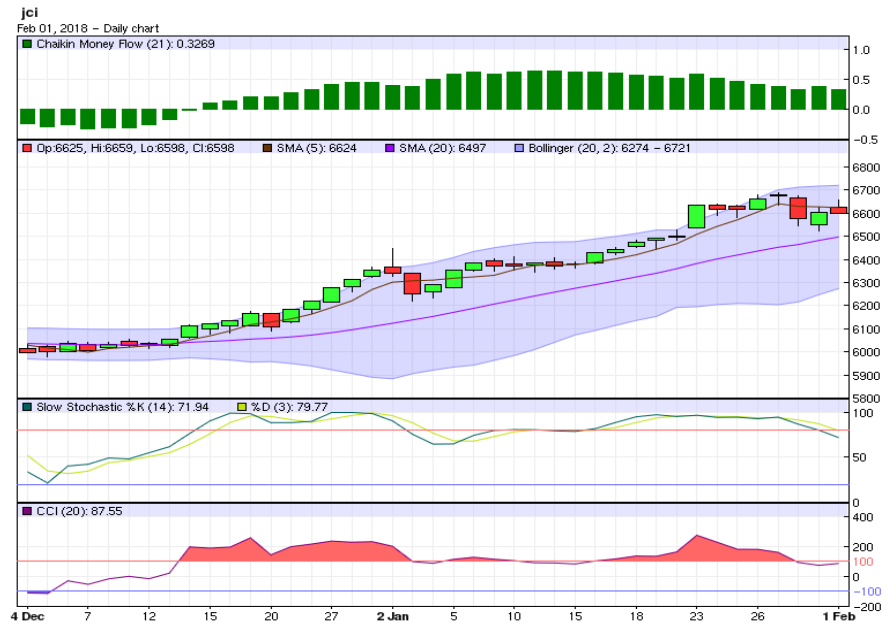
Support-Resistance : 6,558.2 - 6,679.0

Saham yang layak dicermati

ASII, KLBF, MYOR, ROTI, ULTJ, INTP, MAIN, BBKP, BMRI, BBNI, AGRO, WOMF, CMNP, RAJA, ASGR, HEXA, RALS, SCMA, BKSL, BSDE

## Perkembangan Hari Ini

- ✓ Sempat menguat disesi awal, IHSG justru ditutup merosot 0,11 persen kelevel 6.598,46 pada perdagangan kemarin. Publikasi ekonomi domestik dan regional menjadi salah satu pemicu arah pergerakan pasar.
- ✓ BPS mengumumkan laju inflasi bulan Januari 2018 mencapai 0,62% mom (+3,25% yoy), didorong akselerasi harga komponen bahan pangan (+2,34% mom), makanan jadi (+0,43% mom), perumahan (+0,23% mom), sandang (+0,50% mom), kesehatan (+0,28% mom), dan pendidikan (+0,16% mom). Sementara harga komponen transportasi turun 0,28% mom. Laju inflasi bulan Januari tercatat dibawah median konsensus ekonom sebesar 0,70% mom.
- ✓ Dari kawasan Asia, indikator manufaktur Jepang-Nikkei Japan PMI bulan Januari 2018 naik dari level 54,0 kelevel 54,8. Ekspansi sektor manufaktur Jepang disokong tumbuhnya pesanan baru yang diterima pabrikan, output produksi dan permintaan ekspor.
- ✓ Sementara itu, bursa saham AS ditutup bervariasi pada perdagangan lalu. Indeks saham Dow Jones (+0,14%) dan S&P 500 (-0,06%) masing-masing bergerak kelevel 26.186,71 dan 2.821,98. Publikasi sejumlah indikator ekonomi AS menjadi pendorong laju indeks saham.
- ✓ Dari sisi ekonomi AS, klaim tunjangan pengangguran mingguan (per 27 Januari 2018) turun sebanyak seribu aplikasi menjadi 230 ribu aplikasi. Rerata 4 minggunya mencapai 234.500 aplikasi, atau lebih rendah 5 ribu aplikasi dari minggu sebelumnya. Perkembangan pasar tenaga kerja AS dan serapannya tumbuh baik dan solid. Publikasi lainnya adalah indikator manufaktur PMI Januari 2018, yang naik dari level 55,1 kelevel 55,5. Sektor manufaktur tumbuh ekspansif, dengan sokongan pertumbuhan pesanan baru dan output produksi yang lebih cepat.
- ✓ Mayoritas bursa Asia pagi ini dibuka melemah. Harga minyak Brent (WTI) naik kelevel US\$ 69,65 (US\$ 66,15) perbarell, dan harga emas menguat kelevel US\$ 1.350,50/troy ounce.



### Pola Indikator Teknikal

- Aaron Up turun diatas Aaron Down, sementara indikator ADX memperlihatkan sinyal awal indeks bergerak trading melemah.
- Chaikin Volatility naik dan trend Bollinger Bands Width menurun. Volatilitas pasar menguat dan rentang pergerakan harga mulai menyempit.
- Indikator CCI dan Williams%R keluar dari area jenuh beli, sebagai indikasi potensi indeks melemah dalam jangka pendek.
- Slow Stochastic %K memotong kebawah indikator pemicunya, %D diarea jenuh beli, yang menunjukkan potensi indeks melemah dalam jangka pendek.
- Indikator Chaikin Money Flow berada diatas nol, dengan dominasi tekanan beli kategori kuat.
- Artinya secara teknikal, diperiode menengah (1-5 hari kedepan) pasar diprediksi **melemah**. Sedangkan untuk hari ini, indeks diperkirakan bergerak **melemah**.

## Seleksi Saham, 2 Februari 2018

### Panduan Penggunaan

1. Tabel ini berguna untuk menyeleksi saham-saham yang menarik untuk diperdagangkan hari ini, berdasarkan sinyal dari sejumlah indikator teknikal seperti Fast Stochastic, Slow Stochastic, RSI, dan Stoch RSI.
2. Fokuskan analisis Anda pada saham-saham yang memberikan sinyal sama dan terbanyak, baik (B) atau (S). Perhatikan juga saham-saham dengan indikator utama Fast Stochastic (FS), Slow Stochastic (SS) yang menunjukkan sinyal (B) atau (S) secara bersamaan.
3. Sebelum melakukan aksi beli atau jual, Anda wajib melakukan analisis teknikal untuk saham yang sudah dipilih sebelumnya. Meskipun indikator teknikal suatu saham memberikan banyak sinyal beli (B), bukan berarti posisi beli atau potensi kenaikan yang mutlak terjadi. Anda tetap diwajibkan menganalisis kondisi dan timing pergerakan saham tersebut, dengan analisis teknikal.
4. Rentang pergerakan harga *support resistance* harian ini dihitung dengan menggunakan metode pivot point dan data input harian.
5. Informasi ini juga bisa Anda dapatkan di website [dmia.danareksaonline.com](http://dmia.danareksaonline.com).

	Kode	Aneka Industri	MACD	FS	SS	RSI	StochRSI	CCI	S2	S1	R1	R2
1	ASII	ASTRA INTERNATIONAL Tbk	B		S	B	S	B	8,392	8,483	8,708	8,842
2	AUTO	ASTRA OTOPARTS Tbk	B	B	S	S	B	B	1,933	1,952	1,987	2,003
3	GJTL	GAJAH TUNGGAL Tbk	B	S	S	S	S	S	822	833	868	892
4	MYRX	HANSON INTERNATIONAL Tbk	S	S		S	S	S	108	110	113	114
5	IMAS	INDOMOBIL SUKSES INTERNASIONAL Tbk	B			B	B	B	780	820	905	950
6	INDS	INDOSPRING Tbk	B	B	B	S	S	S	1,420	1,435	1,480	1,510
7	KBLI	KMI Wire and Cable Tbk	B	S	S	S	S	S	487	493	513	527
8	MASA	MULTISTRADA ARAH SARANA TBK	S	S	S	S	S	S	269	275	285	289
9	PBRX	PAN BROTHERS Tbk	S	B	S	S	S	B	489	491	497	501
10	ADMG	POLYCHEM INDONESIA Tbk	B	B		B	B	B	279	295	321	331
13	SMSM	SELAMAT SEMPURNA Tbk	B		B	S	S	S	1,313	1,322	1,337	1,343

	Kode	Industri Barang Konsumsi	MACD	FS	SS	RSI	StochRSI	CCI	S2	S1	R1	R2
1	ADES	AKASHA WIRA INTERNATIONAL Tbk	B	S	S	S	S	S	877	893	943	977
3	GGRM	GUDANG GARAM Tbk	S	BB	S	S	S	B	80,500	81,150	82,350	82,900
4	HMSP	HANJAYA MANDALA SAMPOERNA Tbk	S	S	S	S	S	S	4,653	4,717	4,887	4,993
5	ICBP	INDOFOOD CBP SUKSES MAKMUR Tbk	S	S	S	S	S	S	8,617	8,658	8,783	8,867
6	INDF	INDOFOOD SUKSES MAKMUR Tbk	S	S	S	S	S	S	7,567	7,633	7,833	7,967
7	KLBF	KALBE FARMA Tbk	S	B	B	S	S	B	1,668	1,677	1,697	1,708
9	KAEF	KIMIA FARMA (PERSERO) Tbk				B	B	B	2,363	2,457	2,627	2,703
10	MYOR	MAYORA INDAH Tbk	S	B	B	B	S	B	2,230	2,260	2,310	2,330
11	ROTI	NIPPON INDOSARI CORPINDO Tbk	B	B		B	B	B	1,283	1,292	1,307	1,313
13	TSPC	TEMPO SCAN PACIFIC Tbk	S	S	S	S	S	S	1,645	1,655	1,685	1,705
14	AISA	TIGA PILAR SEJAHTERA FOOD Tbk	B		S	B	S	B	522	538	573	592
15	ULTJ	ULTRAJAYA MILK IND AND TRDG CO Tbk	B	B	B	B	B	B	1,257	1,268	1,293	1,307
16	UNVR	UNILEVER INDONESIA Tbk	S			S	S	S	53,767	54,083	55,033	55,667

No	Kode	Industri Kimia	MACD	FS	SS	RSI	StochRSI	CCI	S2	S1	R1	R2
1	ALMI	ALUMINDO LIGHT METAL INDUSTRY Tbk	B	B	B	B	B	B	217	221	229	233
2	ARNA	ARWANA CITRAMULIA Tbk	B	S		S	S	S	325	329	341	349
4	APLI	ASIAPLAST INDUSTRIES Tbk	B	B	B	B	B	B	85	91	100	103
5	BTON	BETONJAYA MANUNGGAL Tbk	B	S		S	S	S	136	143	158	166
7	IGAR	CHAMPION PACIFIC INDONESIA Tbk	B	B	B	B	B	B	364	378	402	412
8	TPJA	CHANDRA ASRI PETROCHEMICAL Tbk	B	S	B	S	S	S	6,258	6,367	6,567	6,658
9	CPIN	CHAROEN POKPHAND INDONESIA Tbk	S	S	S	S	S	S	3,330	3,370	3,490	3,570
10	EKAD	EKADHARMA INTERNATIONAL Tbk		B	B	B	B	B	707	713	723	727
12	GDST	GUNAWAN DIANJAYA STEEL Tbk	B			S	S	S	84	85	87	88
13	SMCB	HOLCIM INDONESIA Tbk	B	S	S	S	S	S	892	893	898	902
14	INKP	INDAH KIAT PULP AND PAPER Tbk	B	S	S	S	S	S	8,925	9,075	9,450	9,675
16	INTP	INDOCEMENT TUNGGAL PRAKARSA Tbk	S	B	B	B	S	B	21,592	21,733	22,108	22,342
17	IPOL	INDOPOLY SWAKARSA INDUSTRY Tbk	B	BB	BB	S	S	S	118	119	120	120
18	JPFA	JAPFA COMFEED INDONESIA Tbk	B		B	S	S	S	1,440	1,450	1,470	1,480
19	JPRS	JAYA PARI STEEL Tbk	B	S	S	S	S	S	132	132	132	132
20	MAIN	MALINDO FEEDMILL Tbk	B	BB	BB	S	S	S	703	707	717	723
21	TKIM	PABRIK KERTAS TJIWI KIMIA Tbk	B	S		B	B	B	4,523	4,687	4,997	5,143
22	SMGR	SEMEN INDONESIA (PERSERO) Tbk	S		S	S	S	S	10,367	10,533	11,033	11,367

No	Kode	Industri Keuangan	MACD	FS	SS	RSI	StochRSI	CCI	S2	S1	R1	R2
1	ADMF	ADIRA DINAMIKA MULTI FINANCE Tbk	B		S	B	S	B	8,142	8,383	8,833	9,042
3	INPC	BANK ARTHA GRAHA INTERNASIONAL Tbk	B		S	S	S	S	85	87	90	91
4	BBKP	BANK BUKOPIN Tbk	B	B	B	B	B	B	588	627	697	728
5	BBCA	BANK CENTRAL ASIA Tbk			S	B	B	B	22,642	23,008	23,583	23,792
6	BNGA	BANK CIMB NIAGA Tbk	B		S	B	B	B	1,358	1,422	1,527	1,568
7	BDMN	BANK DANAMON INDONESIA Tbk	S		S	S	S	S	6,892	6,958	7,133	7,242
8	BNII	BANK INTERNASIONAL INDONESIA Tbk	B		S	B	B	B	295	301	313	319
9	BJBR	BANK JABAR BANTEN Tbk	B	S		B	B	B	2,273	2,297	2,347	2,373
10	BMRI	BANK MANDIRI ( PERSERO ) Tbk	S	B	S	B	S	B	8,067	8,133	8,258	8,317
11	BBNI	BANK NEGARA INDONESIA Tbk	S	B	S	S	S	S	9,208	9,267	9,417	9,508
12	PNBN	BANK PAN INDONESIA Tbk	B	S		S	S	S	1,338	1,367	1,447	1,498
13	BNLI	BANK PERMATA Tbk	B	S	S	S	S	S	643	652	667	673
14	BBRI	BANK RAKYAT INDONESIA (PERSERO) Tbk	S	S	S	S	S	S	3,660	3,680	3,740	3,780
15	AGRO	BANK RAKYAT INDONESIA AGRONIAGA Tbk	B	S	B	S	S	S	557	568	603	627

No	Kode	Industri Keuangan	MACD	FS	SS	RSI	StochRSI	CCI	S2	S1	R1	R2
1	BSIM	BANK SINAR MAS Tbk	B			B	B	B	818	822	827	828
2	BBTN	BANK TABUNGAN NEGARA (PERSERO) Tbk	S	B	S	S	S	S	3,563	3,587	3,657	3,703
3	BTPN	BANK TABUNGAN PENSIUNAN NASIONAL Tbk	B	S		S	S	S	3,340	3,420	3,590	3,680
4	BVIC	BANK VICTORIA INTERNATIONAL Tbk	B		S	B	S	B	240	248	262	268
5	BFIN	BFI FINANCE INDONESIA Tbk	B	B	B	S	S	S	673	677	687	693
6	CFIN	CLIPAN FINANCE INDONESIA Tbk	B	B		B	B	B	311	329	361	375
7	KREN	KRESNA GRAHA SEKURINDO Tbk	S			S	S	S	520	530	550	560
8	MFIN	MANDALA MULTIFINANCE Tbk	S	B	B	S	S	S	1,440	1,440	1,440	1,440
10	PNLF	PANIN FINANCIAL Tbk	B		S	B	B	B	293	297	307	313
11	PANS	PANIN SEKURITAS Tbk	B		S	S	S	S	2,287	2,333	2,413	2,447
12	PNIN	PANINVEST Tbk	B	B	S	S	S	S	1,310	1,355	1,485	1,570
13	TRIM	TRIMEGAH SECURITIES Tbk		S	S	S	S	S	136	139	144	146
14	VRNA	VERENA MULTI FINANCE Tbk		BB	B	B	S	B	91	93	97	99
15	WOMF	WAHANA OTTOMITRA MULTIJARITA Tbk	B	B		B	B	B	211	215	225	231

No	Kode	Infrastruktur	MACD	FS	SS	RSI	StochRSI	CCI	S2	S1	R1	R2
1	CMNP	CITRA MARGA NUSAPHALA PERSADA Tbk	B	S	B	B	B	B	1,530	1,560	1,630	1,670
2	JSMR	JASA MARGA (PERSERO) Tbk	S		B	S	S	S	5,483	5,542	5,717	5,833
5	PGAS	PERUSAHAAN GAS NEGARA (PERSERO) Tbk	B	B		S	S	S	2,403	2,457	2,617	2,723
6	RAJA	RUKUN RAHARJA Tbk	B	B	B	B	B	B	304	352	432	464
7	TLKM	TELEKOMUNIKASI INDONESIA Tbk	S		S	S	S	S	3,920	3,950	4,040	4,100
8	TBIG	TOWER BERSAMA INFRASTRUCTURE Tbk	S	S	S	S	S	S	5,892	5,983	6,208	6,342
9	TRAM	TRADA MARITIME Tbk	B		S	B	B	B	297	313	341	353
10	WINS	WINTERMAR OFFSHORE MARINE Tbk	B		S	B	B	B	329	337	351	357
11	EXCL	XL Axiata Tbk	S	S	S	S	S	S	2,873	2,907	3,007	3,073

No	Kode	Pertambangan	MACD	FS	SS	RSI	StochRSI	CCI	S2	S1	R1	R2
1	ADRO	ADARO ENERGY Tbk	B	S	S	S	S	S	2,293	2,347	2,467	2,533
2	ANTM	ANEKA TAMBANG Tbk	B	S	S	S	S	S	890	900	920	930
3	CTTH	CITATAH Tbk	B			B	B	B	105	108	112	113
4	ENRG	ENERGI MEGA PERSADA Tbk	B	S	S	S	S	S	158	163	174	180
6	HRUM	HARUM ENERGY Tbk	B	S	S	S	S	S	3,113	3,167	3,307	3,393
7	ITMG	INDO TAMBANGRAYA MEGAH Tbk	B		S	B	S	B	29,233	30,017	31,192	31,583
8	MEDC	MEDCO ENERGI INTERNASIONAL Tbk	S	S	S	S	S	S	1,203	1,217	1,252	1,273
12	KKGI	RESOURCE ALAM INDONESIA Tbk		S	S	S	S	S	430	438	456	466
13	PTBA	TAMBANG BATUBARA BUKIT ASAM (PERSE)	B	S	S	S	S	S	3,240	3,290	3,410	3,480
14	TINS	TIMAH Tbk	B		S	B	S	B	1,030	1,050	1,080	1,090
15	INCO	VALE INDONESIA Tbk	B		S	B	S	B	3,660	3,730	3,850	3,900

No	Kode	Pertanian dan Perkebunan	MACD	FS	SS	RSI	StochRSI	CCI	S2	S1	R1	R2
1	AALI	ASTRA AGRO LESTARI Tbk	B	B		S	S	B	12,908	12,967	13,117	13,208
2	BISI	BISI INTERNATIONAL Tbk	S		B	S	S	S	1,710	1,730	1,760	1,770
3	BWPT	BW PLANTATION Tbk.	B	S	S	S	S	S	219	221	229	235
4	DSFI	DHARMA SAMUDERA FISHING INDUSTRIES	B	S		B	B	B	101	108	122	129
5	LSIP	PP LONDON SUMATRA INDONESIA Tbk	S		BB	S	B	B	1,303	1,322	1,357	1,373
6	SGRO	SAMPOERNA AGRO Tbk	S		S	S	B	B	2,523	2,537	2,557	2,563
7	TBLA	TUNAS BARU LAMPUNG Tbk	B	S		S	S	S	1,172	1,188	1,238	1,272

No	Kode	Perdagangan dan Jasa	MACD	FS	SS	RSI	StochRSI	CCI	S2	S1	R1	R2
1	ACES	ACE HARDWARE INDONESIA Tbk	B	B	B	B	B	B	1,323	1,342	1,382	1,403
2	AKRA	AKR CORPORINDO Tbk		S	S	S	S	S	5,800	5,900	6,200	6,400
3	ASGR	ASTRA GRAPHIA Tbk	B	B	B	S	S	S	1,255	1,270	1,295	1,305
5	CSAP	CATUR SENTOSA ADIPRANA Tbk	B		S	B	B	B	482	494	511	516
6	CLPI	COLORPAK INDONESIA Tbk	B	B	B	B	B	B	820	855	930	970
8	FORU	FORTUNE INDONESIA Tbk	S	S	S	S	S	S	184	188	194	196
9	BMTR	GLOBAL MEDIACOM Tbk	B	S	B	S	S	S	715	725	750	765
10	HEXA	HEXINDO ADIPERKASA Tbk	B	B		B	B	B	3,333	3,417	3,557	3,613
12	JTPE	JASUINDO TIGA PERKASA Tbk	B			B	B	B	291	293	297	299

No	Kode	Perdagangan dan Jasa	MACD	FS	SS	RSI	StochRSI	CCI	S2	S1	R1	R2
1	MPPA	MATAHARI PUTRA PRIMA Tbk	B	S		S	S	S	472	478	492	500
2	MNCN	MEDIA NUSANTARA CITRA Tbk	B		S	B	B	B	1,503	1,537	1,592	1,613
3	MTDL	METRODATA ELECTRONICS Tbk		S		S	S	S	675	680	695	705
4	SDPC	MILLENNIUM P. INTERNATIONAL Tbk	B			S	B	B	102	103	106	108
5	MAPI	MITRA ADIPERKASA Tbk	B	S		S	S	S	6,783	6,942	7,317	7,533
7	MLPL	MULTIPOLAR Tbk		S	S	S	S	S	158	164	176	182
8	PANR	PANORAMA SENTRAWISATA Tbk	S		B	S	S	S	427	439	463	475
9	RALS	RAMAYANA LESTARI SENTOSA Tbk	S	B	B	B	S	B	1,157	1,173	1,203	1,217
11	AMRT	SUMBER ALFARIA TRIJAYA Tbk	B		S	S	S	S	587	593	608	617
12	SCMA	SURYA CITRA MEDIA Tbk	B	S	S	B	B	B	2,597	2,653	2,763	2,817
13	TMPO	TEMPO INTI MEDIA Tbk	S		BB	S	S	S	261	271	291	301

Nb	Kode	Properti dan Real Estat	MACD	FS	SS	RSI	StochRSI	CCI	S2	S1	R1	R2
1	ADHI	ADHI KARYA (PERSERO) Tbk	B		S	B	S	B	2,193	2,217	2,277	2,313
2	APLN	AGUNG PODOMORO LAND Tbk	B		S	B	B	B	229	235	247	253
3	ASRI	ALAM SUTERA REALTY Tbk	B		S	B	B	B	383	397	423	435
4	BSDE	BUMI SERPONG DAMAI Tbk	B	B	S	B	B	B	1,792	1,833	1,903	1,932
5	CTRA	CIPUTRA DEVELOPMENT Tbk	B		S	B	B	B	1,262	1,313	1,423	1,482
8	COWL	COWELL DEVELOPMENT Tbk	S		B	S	S	S	835	840	850	855
9	DILD	INTILAND DEVELOPMENT Tbk	B		S	B	B	B	350	364	388	398
10	KIJA	KAWASAN INDUSTRI JABABEKA Tbk	B		B	S	S	S	287	291	299	303
11	LPCK	LIPPO CIKARANG Tbk	B		S	B	B	B	3,420	3,470	3,580	3,640
12	LPKR	LIPPO KARAWACI Tbk	B		S	B	B	B	540	550	570	580
14	MDLN	MODERNLAND REALTY Tbk	B		S	B	B	B	315	319	327	331
15	DGIK	NUSA KONSTRUKSI ENJINIRING Tbk	B			S	S	S	70	73	80	84
16	PWON	PAKUWON JATI Tbk	S			S	S	S	673	682	707	723
17	PTPP	PP (PERSERO) Tbk	B		S	B	B	B	3,087	3,133	3,223	3,267
18	BKSL	SENTUL CITY Tbk	B		B	B	B	B	131	154	194	211
19	SMRA	SUMMARECON AGUNG Tbk	B			B	B	B	1,110	1,150	1,215	1,240
20	SSIA	SURYA SEMESTA INTERNUSA Tbk	B	B	S	B	B	B	558	582	627	648
21	TOTL	TOTAL BANGUN PERSADA Tbk	B	S	S	S	S	S	718	727	747	758
22	WIKA	WDAYA KARYA (PERSERO) Tbk	B	S	S	S	S	S	1,993	2,017	2,087	2,133

Keterangan: B: Buy, S: Sell,

Perhitungan level *support* dan *resistance* dilakukan menggunakan *pivot point*

FS : Fast Stochastic

SS : Slow Stochastic

RSI : Relative Strength Index

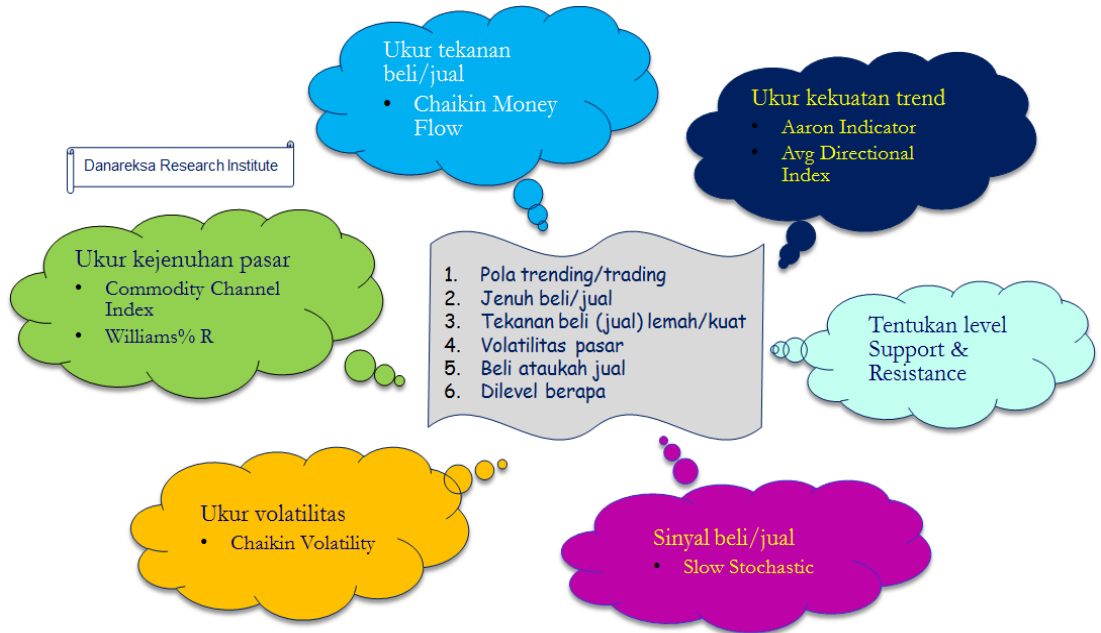
StochRSI : Stochastic RSI

CCI : Commodity Channel Index

S : Support

R : Resistance

## Analisis Teknikal Lebih Cepat



### Disclaimer:

The information contained in this report has been taken from sources which we deem reliable. However, none of Danareksa Research Institute and/or its affiliated companies and/or their respective employees and/or agents makes any representation or warranty (express or implied) or accepts any responsibility or liability as to, or in relation to, the accuracy or completeness of the information and opinions contained in this report or as to any information contained in this report or any other such information or opinions remaining unchanged after the issue hereof. We have no responsibility to update this report in respect of events and circumstances occurring after the date of this report. We expressly disclaim any responsibility or liability (express or implied) of Danareksa Research Institute and/or its affiliated companies and/or their respective employees and/or agents whatsoever and howsoever arising (including, without limitation for any claims, proceedings, actions, suits, losses, expenses, damages or costs) which may be brought against or suffered by any person as a result of acting in reliance upon the whole or any part of the contents of this report and neither Danareksa Research Institute and/or its affiliated companies and/or their respective employees and/or agents accepts liability for any errors, omissions or mis-statements, negligent or otherwise, in this report and any liability in respect of this report or any inaccuracy herein or omission herefrom which might otherwise arise is hereby expressly disclaimed.

Accordingly, none of Danareksa Research Institute and/or its affiliated companies and/or their respective employees and/or agents shall be liable for any direct, indirect or consequential loss or damage suffered by any person as a result of relying on any statement or omission in any information contained in this report. This report is prepared for general circulation. It does not have regard to the specific person who may receive this report.