

# MARKET SCREEN

25 JULI 2017

Periode Minor (1-5 hari) : Menguat

Periode Intraday : Menguat

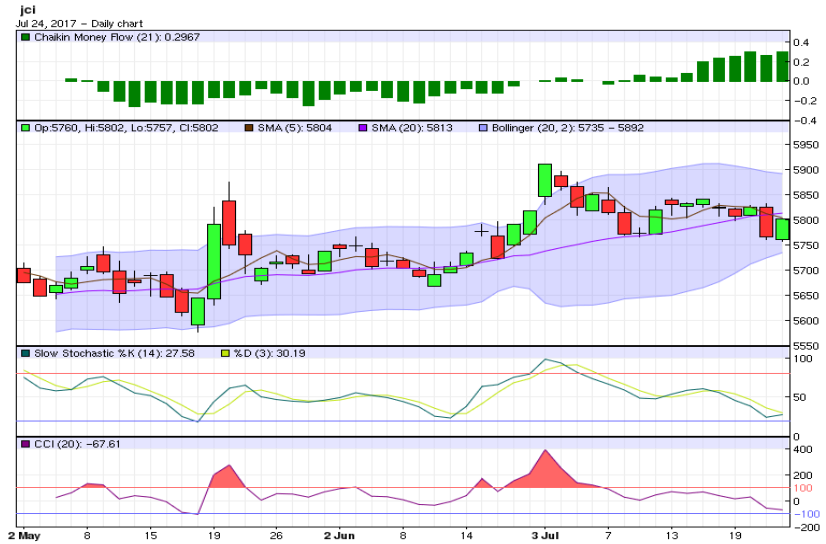
Support-Resistance : 5,741.5 - 5,831.6

Saham yang layak dicermati

ASII, AUTO, INDS, KBLI, HMSP, MYOR, BDMN, BTPN, JSMR, ADRO, AKRA, HEXA, MNCN, RALS, SCMA, TMPO, BSDE, DILD, LPCK, PWON, SMRA, SSIA, WIKA

## Perkembangan Hari Ini

- ✓ IHSG mengawali pekan ini dengan kenaikan bersama dengan mayoritas bursa saham Asia lainnya. IHSG menanjak 0,63 persen kelevel 5.801,59. Publikasi laporan keuangan emiten menjadi pemicu penggerak pasar domestik. Dari kawasan regional, indikator dini sektor manufaktur Jepang-Nikkei Flash Japan Manufacturing PMI bulan Juli turun kelevel 52,2 dari level final 52,4 dibulan Juni, atau level terendah dalam 8 bulan. Ekspansi sektor manufaktur Jepang melambat menyusul lambatnya pertumbuhan order baru yang diterima pabrikan dan output produksi.
- ✓ Konsensus Bloomberg menunjukkan bahwa pada pertemuan The Fed 25-26 Juli 2017, probabilitas suku bunga FFR bertahan dilevelnya saat ini mencapai 99,9 persen. Para pelaku pasar cenderung percaya tidak akan ada perubahan kebijakan moneter signifikan pada FOMC minggu ini.
- ✓ Sementara itu, bursa AS terkoreksi pada perdagangan lalu. Indeks saham Dow Jones (-0,31%) dan S&P 500 (-0,11%) masing-masing bergerak kelevel 21.513,17 dan 2.469,91. Rilis laporan keuangan Q2 2017 emiten industri, seperti GE yang mengalami penurunan penjualan dan laba bersih mendorong reaksi negatif pasar.
- ✓ Dari sisi ekonomi AS, penjualan stok rumah dipasar (*existing home sales*) turun 1,8 persen mom menjadi 5,52 juta unit (*SA annual rate*) pada bulan Juni 2017, atau dibawah ekspektasi pasar yaitu turun 0,8 persen mom. Pelemahan ini disebabkan penjualan rumah tinggal (*single family houses*) yang menurun, dan kondominium yang relatif flat.
- ✓ Mayoritas bursa Asia pagi ini dibuka bervariasi. Harga minyak Brent (WTI) naik kelevel US\$ 48,67 (US\$ 46,43) perbarell, dan harga emas naik kelevel US\$ 1.253,30/troy ounce.



### Pola Indikator Teknikal

- Aaron Down menguat diatas Aaron Up, sementara indikator ADX memperlihatkan sinyal indeks bergerak trading melemah.
- Chaikin Volatility dan trend Bollinger Bands Width menurun. Volatilitas pasar cenderung flat dan rentang pergerakan harga relatif stabil.
- Indikator CCI dan Williams%R turun dibawah area jenuh beli, sebagai indikasi potensi indeks melemah dalam jangka pendek.
- Slow Stochastic %K hampir memotong keatas indikator pemicunya, %D diluar area jenuh beli, yang menunjukkan potensi indeks naik spekulatif dalam jangka pendek.
- Indikator Chaikin Money Flow berada diatas nol, dengan dominasi tekanan beli kategori kuat.
- Artinya secara teknikal, diperiode menengah (1-5 hari kedepan) pasar diprediksi **menguat**. Sedangkan untuk hari ini, indeks diperkirakan bergerak **menguat**.

## Seleksi Saham, 25 Juli 2017

### Panduan Penggunaan

1. Tabel ini berguna untuk menyeleksi saham-saham yang menarik untuk diperdagangkan hari ini, berdasarkan sinyal dari sejumlah indikator teknikal seperti Fast Stochastic, Slow Stochastic, RSI, dan Stoch RSI.
2. Fokuskan analisis Anda pada saham-saham yang memberikan sinyal sama dan terbanyak, baik (B) atau (S). Perhatikan juga saham-saham dengan indikator utama Fast Stochastic (FS), Slow Stochastic (SS) yang menunjukkan sinyal (B) atau (S) secara bersamaan.
3. Sebelum melakukan aksi beli atau jual, Anda wajib melakukan analisis teknikal untuk saham yang sudah dipilih sebelumnya. Meskipun indikator teknikal suatu saham memberikan banyak sinyal beli (B), bukan berarti posisi beli atau potensi kenaikan yang mutlak terjadi. Anda tetap diwajibkan menganalisis kondisi dan timing pergerakan saham tersebut, dengan analisis teknikal.
4. Rentang pergerakan harga *support resistance* harian ini dihitung dengan menggunakan metode pivot point dan data input harian.
5. Informasi ini juga bisa Anda dapatkan di website [dmia.danareksaonline.com](http://dmia.danareksaonline.com).

	Kode	Aneka Industri	MACD	FS	SS	RSI	StochRSI	CCI	S2	S1	R1	R2
1	ASII	ASTRA INTERNATIONAL Tbk	S	B	B	S	S	S	7,925	8,075	8,300	8,375
2	AUTO	ASTRA OTOPARTS Tbk		B	B	B	B	B	2,520	2,580	2,670	2,700
3	GJTL	GAJAH TUNGGAL Tbk	S			S	S	S	933	952	997	1,023
4	MYRX	HANSON INTERNATIONAL Tbk		S	S	S	S	S	128	130	134	136
5	IMAS	INDOMOBIL SUKSES INTERNASIONAL			S	S	S	B	1,067	1,078	1,098	1,107
6	INDS	INDOSPRING Tbk	B	B	B	B	B	B	830	840	855	860
7	KBLI	KMI Wire and Cable Tbk	B	B	BB	S	S	S	443	459	491	507
8	MASA	MULTISTRADA ARAH SARANA TBK	S	S	S	S	S	S	213	213	215	217
9	PBRX	PAN BROTHERS Tbk	B	S	S	S	S	S	500	505	520	530
10	ADMG	POLYCHEM INDONESIA Tbk	B	S		S	S	S	255	259	271	279
11	PRAS	PRIMA ALLOY STEEL UNIVERSAL Tbk	S		S	S	S	S	200	204	210	212
12	RICY	RICKY PUTRA GLOBALINDO Tbk		S	S	S	S	S	154	155	160	164
13	SMSM	SELAMAT SEMPURNA Tbk	S			B	B	B	1,180	1,190	1,205	1,210

	Kode	Industri Barang Konsumsi	MACD	FS	SS	RSI	StochRSI	CCI	S2	S1	R1	R2
1	ADES	AKASHA WIRA INTERNATIONAL Tbk	S			S	S	S	1,040	1,050	1,070	1,080
3	GGRM	GUDANG GARAM Tbk	S		B	B	S	B	75,083	76,017	77,542	78,133
4	HMSP	HANJAYA MANDALA SAMPOERNA Tbk	S	B	B	S	S	S	3,633	3,667	3,727	3,753
5	ICBP	INDOFOOD CBP SUKSES MAKMUR Tbk	S			B	B	B	8,383	8,517	8,717	8,783
6	INDF	INDOFOOD SUKSES MAKMUR Tbk	S		S	B	B	B	8,392	8,558	8,808	8,892
7	KLBF	KALBE FARMA Tbk	B	S	S	B	B	B	1,657	1,678	1,718	1,737
8	KDSI	KEDAWUNG SETIA INDUSTRIAL Tbk	S	B	S	S	S	S	520	520	520	520
9	KAEF	KIMIA FARMA (PERSERO) Tbk	B	S	S	S	S	S	3,087	3,113	3,163	3,187
10	MYOR	MAYORA INDAH Tbk	B	B	B	S	S	S	2,020	2,030	2,060	2,080
11	ROTI	NIPPON INDOSARI CORPINDO Tbk	B	S		S	S	S	1,218	1,232	1,262	1,278
12	PYFA	PYRIDAM FARMA Tbk	S	S	S	S	S	S	196	196	196	196
13	TSPC	TEMPO SCAN PACIFIC Tbk	S	S		S	S	S	1,932	1,938	1,953	1,962
14	AISA	TIGA PILAR SEJAHTERA FOOD Tbk	S		S	S	S	S	775	1,015	1,385	1,515
15	ULTJ	ULTRAJAYA MILK IND AND TRDG CO	S	S		S	S	S	4,783	4,867	5,117	5,283
16	UNVR	UNILEVER INDONESIA Tbk	S		B	B	B	B	47,450	47,900	48,700	49,050

	Kode	Industri Kimia	MACD	FS	SS	RSI	StochRSI	CCI	S2	S1	R1	R2
1	ALMI	ALUMINDO LIGHT METAL INDUSTRY Tbk	B		B	B	B	B	228	230	234	236
4	APLI	ASIAPLAST INDUSTRIES Tbk	S	B	S	S	S	S	97	100	107	111
5	BTON	BETONJAYA MANUNGAL Tbk	B		S	S	S	S	111	111	112	113
6	BUDI	BUDI STARCH AND SWEETENER Tbk	S		S	S	S	S	94	95	96	96
7	IGAR	CHAMPION PACIFIC INDONESIA Tbk	S	B	B	S	B	B	425	435	449	453
8	TPJA	CHANDRA ASRI PETROCHEMICAL Tbk	B		S	B	B	B	26,783	26,842	26,942	26,983
9	CPIN	CHAROEN POKPHAND INDONESIA Tbk	S		S	B	B	B	3,117	3,183	3,283	3,317
10	EKAD	EKADHARMA INTERNATIONAL Tbk	S	S	S	S	S	S	723	727	737	743
12	GDST	GUNAWAN DIANJAYA STEEL Tbk	B	S		S	S	S	99	100	103	105
13	SMCB	HOLCIM INDONESIA Tbk	B		S	S	S	S	772	778	793	802
14	INKP	INDAH KIAT PULP AND PAPER Tbk	B		S	B	B	B	2,560	2,610	2,700	2,740
16	INTP	INDOCEMENT TUNGGAL PRAKARSA Tbk	S			B	B	B	17,167	17,633	18,333	18,567
17	IPOL	INDOPOLY SWAKARSA INDUSTRY Tbk	S		B	S	S	S	165	167	173	177
18	JPFA	JAPFA COMFEED INDONESIA Tbk	S	S	S	S	S	S	1,277	1,298	1,363	1,407
19	JPRS	JAYA PARI STEEL Tbk	B	S	S	S	S	S	136	137	140	142
20	MAIN	MALINDO FEEDMILL Tbk	S	S	S	S	S	S	1,022	1,033	1,063	1,082
22	SMGR	SEMEN INDONESIA (PERSERO) Tbk	S		S	B	S	B	9,917	10,033	10,233	10,317

No	Kode	Industri Keuangan	MACD	FS	SS	RSI	StochRSI	CCI	S2	S1	R1	R2
1	ADMF	ADIRA DINAMIKA MULTI FINANCE Tbk	B	B		S	S	S	6,542	6,608	6,708	6,742
3	INPC	BANK ARTHA GRAHA INTERNASIONAL Tbk	B			S	S	S	92	93	94	94
4	BBKP	BANK BUKOPIN Tbk	S		S	S	S	S	608	617	632	638
5	BBCA	BANK CENTRAL ASIA Tbk	S			B	B	B	18,042	18,308	18,733	18,892
6	BNGA	BANK CIMB NIAGA Tbk	B			B	B	B	1,210	1,235	1,275	1,290
7	BDMN	BANK DANAMON INDONESIA Tbk	B	B		B	B	B	4,908	4,992	5,117	5,158
8	BNII	BANK INTERNASIONAL INDONESIA Tbk	B	S	S	S	S	S	310	312	316	318
9	BJBR	BANK JABAR BANTEN Tbk	S	S		S	S	S	1,955	1,970	2,010	2,035
10	BMRI	BANK MANDIRI ( PERSERO ) Tbk	S	S	S	B	S	B	12,908	13,092	13,367	13,458
11	BBNI	BANK NEGARA INDONESIA Tbk	B			B	B	B	6,900	6,975	7,100	7,150
12	PNBN	BANK PAN INDONESIA Tbk	S	S	S	S	S	S	1,063	1,077	1,107	1,123
13	BNLI	BANK PERMATA Tbk		S	S	S	S	S	667	673	688	697
14	BBRI	BANK RAKYAT INDONESIA (PERSERO) Tbk	S	B	S	S	S	S	14,358	14,517	14,817	14,958
15	AGRO	BANK RAKYAT INDONESIA AGRONIAGA Tbk	S	S		S	S	S	635	655	710	745

No	Kode	Industri Keuangan	MACD	FS	SS	RSI	StochRSI	CCI	S2	S1	R1	R2
2	BBTN	BANK TABUNGAN NEGARA (PERSERO) Tbk	S			S	S	B	2,373	2,407	2,467	2,493
3	BTPN	BANK TABUNGAN PENSIUNAN NASIONAL Tbk	B	S	S	B	B	B	2,500	2,510	2,530	2,540
4	BVIC	BANK VICTORIA INTERNATIONAL Tbk	S	B	B	S	S	S	245	255	273	281
5	BFIN	BFI FINANCE INDONESIA Tbk	S			B	B	B	492	503	523	532
7	KREN	KRESNA GRAHA SEKURINDO Tbk		B	B	S	S	S	417	419	423	425
8	MFIN	MANDALA MULTIFINANCE Tbk	B		S	S	B	B	1,010	1,020	1,035	1,040
9	APIC	PACIFIC STRATEGIC FINANCIAL Tbk	S		B	B	B	B	407	413	427	435
10	PNLF	PANIN FINANCIAL Tbk	B	S	S	B	S	B	245	247	253	257
11	PANS	PANIN SEKURITAS Tbk	B	S	S	S	S	S	2,660	2,670	2,700	2,720
12	PNIN	PANINVEST Tbk	S	S	S	S	S	S	813	817	827	833
13	TRIM	TRIMEGAH SECURITIES Tbk	B	B	B	B	B	B	115	120	127	129
14	VRNA	VERENA MULTI FINANCE Tbk	B	B		S	B	B	90	92	95	96
15	WOMF	WAHANA OTTOMITRA MULTIARTHA Tbk	S		BB	B	B	B	164	167	173	176

No	Kode	Infrastruktur	MACD	FS	SS	RSI	StochRSI	CCI	S2	S1	R1	R2
1	CMNP	CITRA MARGA NUSAPHALA PERSADA Tbk	S	S		S	S	S	1,258	1,292	1,367	1,408
2	JSMR	JASA MARGA (PERSERO) Tbk	S	B		B	S	B	5,183	5,267	5,392	5,433
3	WEHA	PANORAMA TRANSPORTASI Tbk	B	S	S	S	S	S	211	213	217	219
4	TMAS	PELAYARAN TEMPURAN EMAS Tbk	B	B		S	S	S	1,158	1,177	1,207	1,218
5	PGAS	PERUSAHAAN GAS NEGARA (PERSERO) Tbk	S	S		S	S	S	2,190	2,200	2,220	2,230
6	RAJA	RUKUN RAHARJA Tbk	S			S	S	S	290	300	324	338
7	TLKM	TELEKOMUNIKASI INDONESIA Tbk	S			B	B	B	4,450	4,550	4,700	4,750
8	TBIG	TOWER BERSAMA INFRASTRUCTURE Tbk	S		S	B	S	B	6,417	6,633	6,958	7,067
9	TRAM	TRADA MARITIME Tbk	S	B	B	S	S	S	81	84	90	93
11	EXCL	XL Axiata Tbk	S		S	S	S	B	3,073	3,137	3,237	3,273

No	Kode	Pertambangan	MACD	FS	SS	RSI	StochRSI	CCI	S2	S1	R1	R2
1	ADRO	ADARO ENERGY Tbk	B	B		B	B	B	1,755	1,795	1,855	1,875
2	ANTM	ANEKA TAMBANG Tbk	B	S	S	S	S	S	683	692	712	723
3	CITTH	CITATAH Tbk	S		S	S	S	S	71	72	76	79
6	HRUM	HARUM ENERGY Tbk	B	S	S	S	S	S	2,023	2,067	2,177	2,243
7	ITMG	INDO TAMBANGRAYA MEGAH Tbk	B	S	S	S	S	S	20,050	20,500	21,325	21,700
8	MEDC	MEDCO ENERGI INTERNASIONAL Tbk	B	S	S	S	S	S	2,430	2,500	2,640	2,710
9	MITI	MITRA INVESTINDO Tbk	B			S	S	S	50	50	50	50
10	RUIS	RADIANT UTAMA INTERINSCO Tbk	B		B	S	S	S	215	221	231	235
12	KKGI	RESOURCE ALAM INDONESIA Tbk		S	S	S	S	S	352	356	368	376
13	PTBA	TAMBANG BATUBARA BUKIT ASAM (PERSE	B	S	S	S	S	S	12,733	12,867	13,117	13,233
14	TINS	TIMAH Tbk	B	S	S	S	S	S	722	728	748	762
15	INCO	VALE INDONESIA Tbk	B	S	B	S	S	S	2,043	2,107	2,217	2,263

No	Kode	Pertanian dan Perkebunan	MACD	FS	SS	RSI	StochRSI	CCI	S2	S1	R1	R2
1	AALI	ASTRA AGRO LESTARI Tbk	B	S	S	S	S	S	15,050	15,150	15,400	15,550
2	BISI	BISI INTERNATIONAL Tbk	S	B	B	S	S	S	1,533	1,542	1,567	1,583
3	BWPT	BW PLANTATION Tbk.	B			S	B	B	227	231	239	243
4	DSFI	DHARMA SAMUDERA FISHING INDUSTRIES	B		S	S	S	S	125	128	134	137
5	LSIP	PP LONDON SUMATRA INDONESIA Tbk	B		S	S	S	S	1,393	1,407	1,442	1,463
6	SGRO	SAMPOERNA AGRO Tbk	B			S	S	S	1,990	2,000	2,015	2,020
7	TBLA	TUNAS BARU LAMPUNG Tbk	B	S	B	S	S	S	1,480	1,500	1,545	1,570

No	Kode	Perdagangan dan Jasa	MACD	FS	SS	RSI	StochRSI	CCI	S2	S1	R1	R2
1	ACES	ACE HARDWARE INDONESIA Tbk	B		S	B	B	B	1,038	1,092	1,172	1,198
2	AKRA	AKR CORPORINDO Tbk		B		B	B	B	6,283	6,367	6,492	6,533
5	CSAP	CATUR SENTOSA ADIPRANA Tbk	B	B	B	S	B	B	457	461	467	469
6	CLPI	COLORPAK INDONESIA Tbk	B		B	S	S	S	1,000	1,000	1,000	1,000
9	BMTR	GLOBAL MEDIACOM Tbk	S	S	S	S	S	S	498	512	547	568
10	HEXA	HEXINDO ADIPERKASA Tbk	B		S	B	B	B	4,063	4,077	4,097	4,103
11	SHID	HOTEL SAHID JAYA INTERNATIONAL Tbk	S	S	S	S	S	S	1,250	1,260	1,290	1,310
12	JTPE	JASUINDO TIGA PERKASA Tbk	S		B	S	S	S	299	301	303	303
13	LTLS	LAUTAN LUAS Tbk	B	B	B	S	S	S	476	480	486	488

No	Kode	Perdagangan dan Jasa	MACD	FS	SS	RSI	StochRSI	CCI	S2	S1	R1	R2
1	MPPA	MATAHARI PUTRA PRIMA Tbk	B	B	S	S	S	S	615	620	630	635
2	MNCN	MEDIA NUSANTARA CITRA Tbk	B	B	B	S	B	B	1,773	1,787	1,817	1,833
3	MTDL	METRODATA ELECTRONICS Tbk	S		S	B	B	B	595	605	620	625
4	SDPC	MILLENNIUM P. INTERNATIONAL Tbk	S		BB	S	S	S	111	111	111	111
5	MAPI	MITRA ADIPERKASA Tbk	S		BB	S	B	B	6,117	6,183	6,283	6,317
7	MLPL	MULTIPOLAR Tbk	B	S	S	S	S	S	192	193	198	202
8	PANR	PANORAMA SENTRAWISATA Tbk	S	B	B	S	S	B	618	627	642	648
9	RALS	RAMAYANA LESTARI SENTOSA Tbk	S	BB	B	S	S	S	987	1,003	1,028	1,037
11	AMRT	SUMBER ALFARIA TRIDAYA Tbk	B		S	B	S	B	597	623	678	707
12	SCMA	SURYA CITRA MEDIA Tbk		B	B	S	B	B	2,233	2,257	2,297	2,313
13	TMPO	TEMPO INTI MEDIA Tbk	B	B	B	B	B	B	167	174	185	189
14	TURI	TUNAS RIDEAN Tbk		B	B	S	B	B	1,062	1,083	1,118	1,132
15	UNTR	UNITED TRACTORS Tbk	B		S	S	S	S	27,400	27,850	28,825	29,350

Nb	Kode	Properti dan Real Estat	MACD	FS	SS	RSI	StochRSI	CCI	S2	S1	R1	R2
1	ADHI	ADHI KARYA (PERSERO) Tbk			B	S	B	B	2,060	2,100	2,170	2,200
2	APLN	AGUNG PODOMORO LAND Tbk	B		B	B	B	B	201	207	217	221
3	ASRI	ALAM SUTERA REALTY Tbk	B	S	S	S	S	S	305	307	315	321
4	BSDE	BUMI SERPONG DAMAI Tbk	S	BB	B	S	S	S	1,707	1,733	1,773	1,787
5	CTRA	CIPUTRA DEVELOPMENT Tbk	S	B	S	S	S	S	1,092	1,103	1,128	1,142
8	COWL	COWELL DEVELOPMENT Tbk	B	S		S	S	S	1,227	1,228	1,233	1,237
9	DILD	INTILAND DEVELOPMENT Tbk	S	B	B	S	S	S	395	397	401	403
10	KIJA	KAWASAN INDUSTRI JABABEKA Tbk	S		B	S	S	S	307	311	319	323
11	LPCK	LIPPO CIKARANG Tbk	B	S	B	S	S	S	4,273	4,337	4,507	4,613
12	LPKR	LIPPO KARAWACI Tbk	B	S	S	S	S	S	683	692	707	713
13	KPIG	MNC LAND Tbk	B			S	S	S	1,172	1,228	1,318	1,352
14	MDLN	MODERNLAND REALTY Tbk	S	S	S	S	S	S	277	281	287	289
16	PWON	PAKUWON JATI Tbk	S		B	B	B	B	605	615	630	635
17	PTPP	PP (PERSERO) Tbk	S		BB	S	S	S	2,917	2,953	3,043	3,097
18	BKSL	SENTUL CITY Tbk	B	S	S	S	S	S	86	89	93	94
19	SMRA	SUMMARECON AGUNG Tbk	S		B	S	S	S	1,025	1,040	1,080	1,105
20	SSIA	SURYA SEMESTA INTERNUSA Tbk	B		B	S	S	S	608	632	677	698
21	TOTL	TOTAL BANGUN PERSADA Tbk		S	S	S	S	S	708	717	732	738
22	WIKA	WIDAYA KARYA (PERSERO) Tbk	S		B	S	S	S	1,960	1,980	2,025	2,050

Last Updated

24-Jul-17

Keterangan: B: Buy, S: Sell,

Perhitungan level *support* dan *resistance* dilakukan menggunakan *pivot point*

FS : Fast Stochastic

SS : Slow Stochastic

RSI : Relative Strength Index

StochRSI : Stochastic RSI

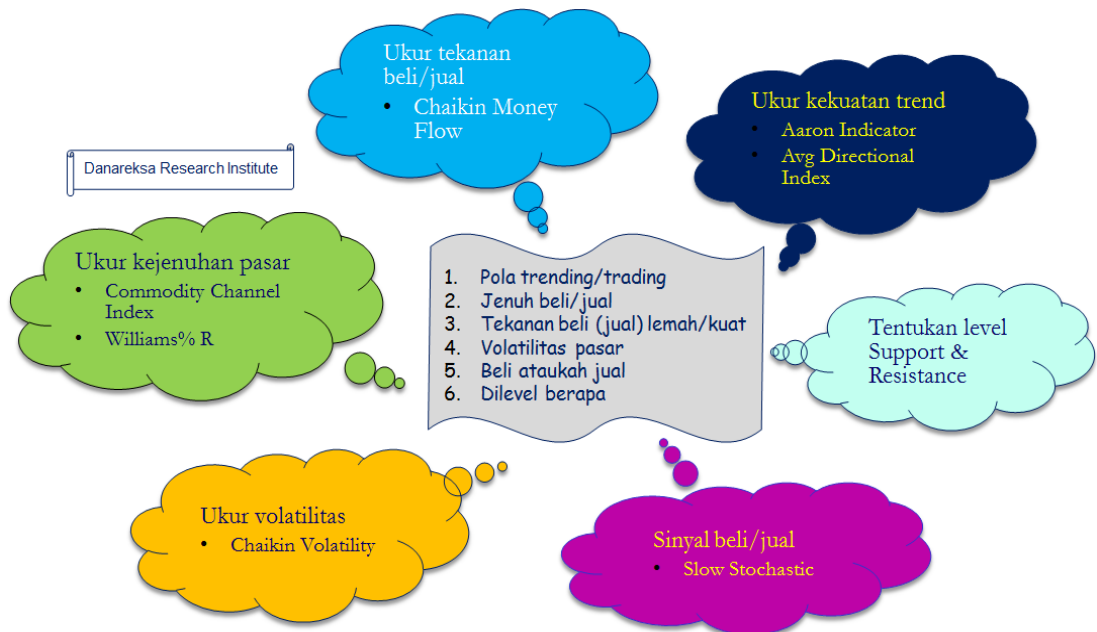
CCI : Commodity Channel Index

S : Support

R : Resistance

**Analisa cermat, investasi aktif, dan terus nikmati *return* Anda**

# Analisis Teknikal Lebih Cepat



## Disclaimer:

The information contained in this report has been taken from sources which we deem reliable. However, none of Danareksa Research Institute and/or its affiliated companies and/or their respective employees and/or agents makes any representation or warranty (express or implied) or accepts any responsibility or liability as to, or in relation to, the accuracy or completeness of the information and opinions contained in this report or as to any information contained in this report or any other such information or opinions remaining unchanged after the issue hereof. We have no responsibility to update this report in respect of events and circumstances occurring after the date of this report. We expressly disclaim any responsibility or liability (express or implied) of Danareksa Research Institute and/or its affiliated companies and/or their respective employees and/or agents whatsoever and howsoever arising (including, without limitation for any claims, proceedings, actions, suits, losses, expenses, damages or costs) which may be brought against or suffered by any person as a result of acting in reliance upon the whole or any part of the contents of this report and neither Danareksa Research Institute and/or its affiliated companies and/or their respective employees and/or agents accepts liability for any errors, omissions or mis-statements, negligent or otherwise, in this report and any liability in respect of this report or any inaccuracy herein or omission herefrom which might otherwise arise is hereby expressly disclaimed.

Accordingly, none of Danareksa Research Institute and/or its affiliated companies and/or their respective employees and/or agents shall be liable for any direct, indirect or consequential loss or damage suffered by any person as a result of relying on any statement or omission in any information contained in this report. This report is prepared for general circulation. It does not have regard to the specific person who may receive this report.