

# MARKET SCREEN

**22 Maret 2019**

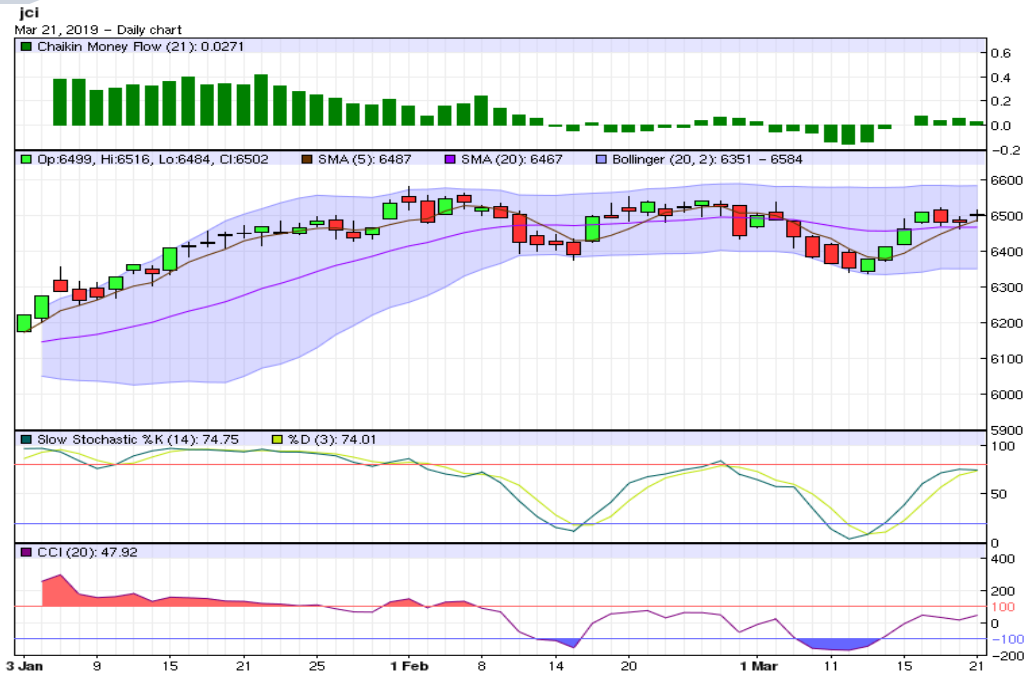
Periode Minor (1-5 hari) : Menguat  
Periode Intraday : Melemah  
Support-Resistance : 6,469.0 - 6,532.3

Saham yang layak dicermati

ADES, INDF, ICBP, KAEF, ROTI, TSPC, INTP, TKIM, BNGA, BDMN, BJBR, PNB, AGRO, TBIG, ANTM, TINS, INCO, CTTH, ITMG, KGI, LSIP, CLPI, HEXA, JTPE, SCMA, UNTR, MLPL, ADHI, ASRI, LPCK, LPKR, BKSL, TOTL

## Perkembangan Terkini

- Bursa saham Asia cenderung menghijau termasuk IHSG yang terkerek 0,29 persen kelevel 6.501,78 diperdagangkan kemarin. Sentimen penggerak pasar datang dari keputusan The Fed dan Bank Indonesia yang kompak mempertahankan suku bunga acuan tetap dilevelnya saat ini, atau sejalan dengan konsensus pasar.
- Sementara itu, bursa AS naik tajam diperdagangkan lalu. Indeks saham Dow Jones (+0,84%) dan S&P 500 (+1,09%) masing-masing bergerak kelevel 25.962,51 dan 2.854,88. Ekspektasi kebijakan The Fed yang lebih longgar kedepan menjadi sentimen kinerja pasar.
- Dari sisi ekonomi AS, klaim tunjangan pengangguran mingguan (per 16 Maret 2019) turun sebanyak 9 ribu aplikasi menjadi 221 ribu aplikasi. Rerata 4 minggunya naik sebesar seribu aplikasi menjadi 225 ribu aplikasi.
- Indikator ekonomi saat ini (CEI) dan prospek ekonomi (LEI) AS masing-masing tumbuh sebesar 0,2 persen kelevel 105.9 dan 111.5 dibulan Februari 2019. LEI meningkat untuk pertama kali dalam 5 bulan disokong membaiknya harga saham, sementara pasar tenaga kerja menunjukkan sedikit pelemahan.
- Perkembangan terkait Brexit menunjukkan bahwa PM Theresa May mengharapkan penundaan waktu Brexit menjadi 30 Juni, sementara pemimpin EU menginginkan tempo waktu yang lebih singkat yaitu 23 Mei. Uni Eropa menyetujui proposal penundaan Brexit (Art. 50 extension), dengan tenggat waktu bagi PM May mendapatkan dukungan parlemen atas proposal tersebut hingga 22 Mei.
- Mayoritas bursa Asia pagi ini dibuka bervariasi. Harga minyak Brent (WTI) turun kelevel USD 67,77 (USD 59,95) perbare, dan harga emas melemah kelevel USD 1.307,30/troy ounce.



### Pola Indikator Teknikal

- Aaron Down turun diatas Aaron Up, sementara indikator ADX memperlihatkan sinyal indeks bergerak trading menguat.
- Chaikin Volatility dan trend Bollinger Bands Width flat. Volatilitas pasar mereda dan rentang pergerakan harga stabil.
- Indikator CCI dan Williams%R naik diatas area jenuh jual, sebagai indikasi potensi indeks naik terbatas dalam jangka pendek.
- Slow Stochastic %K hampir memotong kebawah indikator pemicunya, %D dibawah area jenuh beli, yang menunjukkan potensi indeks melemah spekulatif dalam jangka pendek.
- Indikator Chaikin Money Flow diatas nol, dengan dominasi tekanan beli kategori lemah.
- Artinya secara teknikal, diperiode menengah (1-5 hari kedepan) pasar diprediksi **menguat**. Sedangkan untuk hari ini, indeks diperkirakan bergerak **melemah**.

## Seleksi Saham, 22 Maret 2019

### Panduan Penggunaan

- ✓ Tabel ini berguna untuk menyeleksi saham-saham yang menarik untuk diperdagangkan hari ini, berdasarkan sinyal dari sejumlah indikator teknikal seperti Fast Stochastic, Slow Stochastic, RSI, dan Stoch RSI.
- ✓ Fokuskan analisis Anda pada saham-saham yang memberikan sinyal sama dan terbanyak, baik (B) atau (S). Perhatikan juga saham-saham dengan indikator utama Fast Stochastic (FS), Slow Stochastic (SS) yang menunjukkan sinyal (B) atau (S) secara bersamaan.
- ✓ Sebelum melakukan aksi beli atau jual, Anda wajib melakukan analisis teknikal untuk saham yang sudah dipilih sebelumnya. Meskipun indikator teknikal suatu saham memberikan banyak sinyal beli (B), bukan berarti posisi beli atau potensi kenaikan yang mutlak terjadi. Anda tetap diwajibkan menganalisis kondisi dan timing pergerakan saham tersebut, dengan analisis teknikal.
- ✓ Rentang pergerakan harga *support resistance* harian ini dihitung dengan menggunakan metode pivot point dan data input harian.
- ✓ Informasi ini juga bisa Anda dapatkan di website [dmia.danareksaonline.com](http://dmia.danareksaonline.com).

	Kode	Aneka Industri	MACD	FS	SS	RSI	StochRSI	CCI	S2	S1	R1	R2
1	ASII	ASTRA INTERNATIONAL Tbk	B		B	S	S	S	7,167	7,208	7,308	7,367
2	AUTO	ASTRA OTOPARTS Tbk	S		S	S	S	S	1,605	1,610	1,625	1,635
3	GJTL	GAJAH TUNGGAL Tbk	S	B	S	S	S	S	693	702	727	743
4	MYRX	HANSON INTERNATIONAL Tbk	B		S	S	S	S	100	102	105	106
5	IMAS	INDOMOBIL SUKSES INTERNASIONAL Tbk	S	B	S	S	S	B	2,827	2,853	2,913	2,947
6	INDS	INDOSPRING Tbk	S	S	S	S	S	B	2,020	2,040	2,090	2,120
7	KBLI	KMI Wire and Cable Tbk	B		B	S	S	S	311	317	335	347
8	MASA	MULTISTRADA ARAH SARANA TBK	S		B	S	S	S	805	810	820	825
9	PBRX	PAN BROTHERS Tbk				S	S	S	525	535	555	565
10	ADMG	POLYCHEM INDONESIA Tbk	S	S		S	S	S	339	343	353	359
13	SMSM	SELAMAT SEMPURNA Tbk		B	B	B	B	B	1,612	1,633	1,673	1,692

	Kode	Industri Barang Konsumsi	MACD	FS	SS	RSI	StochRSI	CCI	S2	S1	R1	R2
1	ADES	AKASHA WIRA INTERNATIONAL Tbk	B	B	B	S	S	S	1,020	1,035	1,060	1,070
3	GGRM	GUDANG GARAM Tbk	S	S	S	S	S	S	85,567	86,783	89,733	91,467
4	HMSP	HANJAYA MANDALA SAMPOERNA Tbk	S	B	S	S	S	B	3,720	3,740	3,780	3,800
5	ICBP	INDOFOOD CBP SUKSES MAKMUR Tbk	B	B	B	S	S	S	10,192	10,283	10,458	10,542
6	INDF	INDOFOOD SUKSES MAKMUR Tbk	B	B	B	S	B	B	7,100	7,200	7,375	7,450
7	KLBF	KALBE FARMA Tbk	B	S	S	S	S	S	1,477	1,493	1,533	1,557
9	KAEF	KIMIA FARMA (PERSERO) Tbk	S	B	B	B	B	B	3,037	3,143	3,303	3,357
10	MYOR	MAYORA INDAH Tbk	S		B	S	S	S	2,570	2,600	2,650	2,670
11	ROTI	NIPPON INDOSARI CORPINDO Tbk	B	B	B	B	B	B	1,203	1,217	1,237	1,243
13	TSPC	TEMPO SCAN PACIFIC Tbk	S	B	B	B	S	B	1,710	1,725	1,765	1,790
15	ULTJ	ULTRAJAYA MILK IND AND TRDG CO	B			S	S	S	1,223	1,232	1,247	1,253
16	UNVR	UNILEVER INDONESIA Tbk	B		S	S	S	S	48,408	48,817	49,667	50,108

	Kode	Industri Kimia	MACD	FS	SS	RSI	StochRSI	CCI	S2	S1	R1	R2
1	ALMI	ALUMINDO LIGHT METAL INDUSTRY Tbk	B	B	B	B	B	B	673	687	717	733
2	ARNA	ARWANA CITRAMULIA Tbk	S		B	B	S	B	486	492	502	506
4	APLI	ASIAPLAST INDUSTRIES Tbk	B		B	B	B	B	82	85	91	94
5	BTON	BETONJAYA MANUNGGAL Tbk	S	B	B	S	S	S	249	257	269	273
6	BUDI	BUDI STARCH AND SWEETENER Tbk	S		B	S	B	B	101	103	105	105
8	TPJA	CHANDRA ASRI PETROCHEMICAL Tbk	S		S	B	B	B	5,558	5,592	5,667	5,708
9	CPIN	CHAROEN POKPHAND INDONESIA Tbk	B		S	B	B	B	7,483	7,667	7,942	8,033
10	EKAD	EKADHARMA INTERNATIONAL Tbk	S	S	S	S	S	S	833	837	842	843
11	ETWA	ETERINDO WAHANATAMA Tbk	S		B	S	S	S	77	78	81	83
12	GDST	GUNAWAN DIANJAYA STEEL Tbk	B		B	S	S	S	91	95	102	105
13	SMCB	HOLCIM INDONESIA Tbk	B	B		S	S	S	2,047	2,053	2,063	2,067
14	INKP	INDAH KIAT PULP AND PAPER Tbk		B	B	S	S	S	9,900	10,050	10,375	10,550
16	INTP	INDOCEMENT TUNGGAL PRAKARSA Tbk	B	B	B	B	B	B	19,100	19,975	21,400	21,950
17	IPOL	INDOPOLY SWAKARSA INDUSTRY Tbk	B	B	B	S	S	S	92	95	100	102
18	JPFA	JAPFA COMFEED INDONESIA Tbk	B	B	S	S	S	B	2,150	2,180	2,250	2,290
20	MAIN	MALINDO FEEDMILL Tbk	B			B	B	B	1,550	1,595	1,670	1,700
21	TKIM	PABRIK KERTAS TJIWI KIMIA Tbk	B	S	B	B	B	B	11,742	11,808	11,933	11,992
22	SMGR	SEMEN INDONESIA (PERSERO) Tbk	B		S	B	B	B	13,050	13,375	13,900	14,100

Nb	Kode	Industri Keuangan	MACD	FS	SS	RSI	StochRSI	CCI	S2	S1	R1	R2
1	ADMF	ADIRA DINAMIKA MULTI FINANCE Tbk	S			S	S	S	10,233	10,342	10,617	10,783
3	INPC	BANK ARTHA GRAHA INTERNASIONAL Tbk	S		S	S	S	S	75	76	77	77
4	BBKP	BANK BUKOPIN Tbk	S		BB	S	S	S	361	365	375	381
5	BBCA	BANK CENTRAL ASIA Tbk	S	S		S	S	S	27,150	27,300	27,600	27,750
6	BNGA	BANK CIMB NIAGA Tbk	S	B	B	S	S	B	1,095	1,115	1,155	1,175
7	BDMN	BANK DANAMON INDONESIA Tbk	B	B	B	B	B	B	8,292	8,433	8,683	8,792
9	BJBR	BANK JABAR BANTEN Tbk	B	B	B	B	B	B	2,030	2,050	2,090	2,110
10	BMRI	BANK MANDIRI ( PERSERO ) Tbk	B	S	B	B	B	B	7,417	7,458	7,533	7,567
11	BBNI	BANK NEGARA INDONESIA Tbk	B		S	B	B	B	9,367	9,433	9,558	9,617
12	PNBN	BANK PAN INDONESIA Tbk	S	B	B	S	S	B	1,397	1,418	1,458	1,477
13	BNLI	BANK PERMATA Tbk	S	B	S	S	S	S	912	923	948	962
14	BBRI	BANK RAKYAT INDONESIA (PERSERO) Tbk	B	S	S	S	S	S	3,927	3,953	4,023	4,067
15	AGRO	BANK RAKYAT INDONESIA AGRONIAGA Tbk		B	B	B	B	B	327	331	339	343

Nb	Kode	Industri Keuangan	MACD	FS	SS	RSI	StochRSI	CCI	S2	S1	R1	R2
1	BSIM	BANK SINAR MAS Tbk	S		B	S	S	S	565	565	565	565
2	BBTN	BANK TABUNGAN NEGARA (PERSERO) Tbk	B	B		B	B	B	2,367	2,443	2,563	2,607
3	BTPN	BANK TABUNGAN PENSUNAN NASIONAL Tbk	S	B		S	S	S	3,580	3,600	3,640	3,660
4	BVIC	BANK VICTORIA INTERNATIONAL Tbk	S	S		S	S	S	167	169	172	173
5	BFIN	BFI FINANCE INDONESIA Tbk	B		B	S	S	S	602	613	633	642
6	CFIN	CLIPAN FINANCE INDONESIA Tbk	S	S		S	S	S	343	345	349	351
7	KREN	KRESNA GRAHA SEKURINDO Tbk	S			S	S	S	595	600	610	615
8	MFIN	MANDALA MULTIFINANCE Tbk			S	S	S	S	1,015	1,015	1,015	1,015
9	APIC	PACIFIC STRATEGIC FINANCIAL Tbk	B	B	S	B	B	B	522	528	543	552
10	PNLF	PANIN FINANCIAL Tbk	S	B	S	S	S	S	370	376	390	398
11	PANS	PANIN SEKURITAS Tbk	S		S	S	S	S	1,367	1,383	1,428	1,457
12	PNIN	PANINVEST Tbk	S	B	S	S	S	B	1,173	1,182	1,202	1,213
15	WOMF	WAHANA OTTOMITRA MULTIARTHA Tbk		S		S	S	S	341	351	367	373

No	Kode	Infrastruktur	MACD	FS	SS	RSI	StochRSI	CCI	S2	S1	R1	R2
1	CMNP	CITRA MARGA NUSAPHALA PERSADA T	S		BB	S	S	S	1,223	1,232	1,252	1,263
2	JSMR	JASA MARGA (PERSERO) Tbk	B	S	B	S	S	S	5,183	5,242	5,342	5,383
3	WEHA	PANORAMA TRANSPORTASI Tbk	S			S	B	B	149	149	150	151
5	PGAS	PERUSAHAAN GAS NEGARA (PERSERO)	S	S	B	S	S	S	2,330	2,370	2,470	2,530
6	RAJA	RUKUN RAHARJA Tbk	S	B	S	S	S	B	290	296	308	314
7	TLKM	TELEKOMUNIKASI INDONESIA Tbk	S	S	B	S	S	S	3,713	3,747	3,817	3,853
8	TBIG	TOWER BERSAMA INFRASTRUCTURE T	S	B	B	S	B	B	3,657	3,683	3,743	3,777
9	TRAM	TRADA MARITIME Tbk	S	B	B	S	S	S	127	130	136	139
10	WINS	WINTERMAR OFFSHORE MARINE Tbk	S		S	S	S	S	228	228	228	228
11	EXCL	XL Axiata Tbk	B		B	B	B	B	2,567	2,633	2,743	2,787

No	Kode	Pertambangan	MACD	FS	SS	RSI	StochRSI	CCI	S2	S1	R1	R2
1	ADRO	ADARO ENERGY Tbk	B	S		S	S	S	1,388	1,407	1,447	1,468
2	ANTM	ANEKA TAMBANG Tbk	S	B	B	S	S	B	948	957	977	988
3	CTTH	CITATAH Tbk	B	B	B	B	B	B	109	111	113	113
4	ENRG	ENERGI MEGA PERSADA Tbk	S		B	S	S	S	65	68	74	77
6	HRUM	HARUM ENERGY Tbk	B	B	B	S	S	S	1,463	1,472	1,492	1,503
7	ITMG	INDO TAMBANGRAYA MEGAH Tbk	B		B	B	B	B	22,758	23,067	23,542	23,708
8	MEDC	MEDCO ENERGI INTERNASIONAL Tbk	S	B		S	B	B	882	893	923	942
12	KKGI	RESOURCE ALAM INDONESIA Tbk	B	B	B	B	B	B	321	335	355	361
13	PTBA	TAMBANG BATUBARA BUKIT ASAM (PERSE	B	B	B	S	S	S	4,000	4,020	4,060	4,080
14	TINS	TIMAH Tbk	S	BB	BB	S	S	S	1,263	1,282	1,332	1,363
15	INCO	VALE INDONESIA Tbk	S	BB	BB	S	S	B	3,483	3,537	3,647	3,703

No	Kode	Pertanian dan Perkebunan	MACD	FS	SS	RSI	StochRSI	CCI	S2	S1	R1	R2
1	AALI	ASTRA AGRO LESTARI Tbk	S	B	S	S	S	S	11,350	11,550	12,125	12,500
2	BISI	BISI INTERNATIONAL Tbk	B	S	S	S	S	B	1,387	1,398	1,428	1,447
3	BWPT	BW PLANTATION Tbk.	S	B	S	S	S	S	159	160	163	165
4	DSFI	DHARMA SAMUDERA FISHING INDUSTRIES	S	B	S	B	S	B	120	122	129	134
5	LSIP	PP LONDON SUMATRA INDONESIA Tbk	S	B	B	S	S	S	1,080	1,105	1,165	1,200
7	TBLA	TUNAS BARU LAMPUNG Tbk	B		B	S	S	S	837	843	863	877

No	Kode	Perdagangan dan Jasa	MACD	FS	SS	RSI	StochRSI	CCI	S2	S1	R1	R2
1	ACES	ACE HARDWARE INDONESIA Tbk		B	B	B	B	B	1,782	1,813	1,863	1,882
2	AKRA	AKR CORPORINDO Tbk	S	S	S	S	S	S	4,603	4,647	4,757	4,823
3	ASGR	ASTRA GRAPHIA Tbk	S	S	S	S	S	S	1,422	1,433	1,453	1,462
4	BUVA	BUKIT ULUWATU VILLA Tbk	B	B	B	S	B	B	157	158	162	165
5	CSAP	CATUR SENTOSA ADIPRANA Tbk	S		S	S	S	S	567	573	593	607
6	CLPI	COLORPAK INDONESIA Tbk	B	B	B	B	B	B	678	692	712	718
9	BMTR	GLOBAL MEDIACOM Tbk	S	S	S	S	S	S	332	342	368	384
10	HEXA	HEXINDO ADIPERKASA Tbk	S	B	B	B	B	B	3,053	3,057	3,067	3,073
11	SHID	HOTEL SAHID JAYA INTERNATIONAL Tbk	S		BB	S	S	S	3,550	3,600	3,750	3,850
12	JTPE	JASUINDO TIGA PERKASA Tbk	S	B	B	B	B	B	625	645	680	695
13	LTLS	LAUTAN LUAS Tbk	S		B	S	S	S	600	610	625	630

No	Kode	Perdagangan dan Jasa	MACD	FS	SS	RSI	StochRSI	CCI	S2	S1	R1	R2
1	MPPA	MATAHARI PUTRA PRIMA Tbk	S		B	B	S	B	271	287	311	319
2	MNCN	MEDIA NUSANTARA CITRA Tbk	S	B	S	S	S	S	728	762	832	868
3	MTDL	METRODATA ELECTRONICS Tbk	B		S	S	S	S	1,078	1,087	1,112	1,128
5	MAPI	MITRA ADIPERKASA Tbk	S		S	B	S	B	1,060	1,075	1,100	1,110
7	MLPL	MULTIPOLAR Tbk	S		B	B	B	B	120	124	132	136
8	PANR	PANORAMA SENTRAWISATA Tbk	S	B	B	S	B	B	393	395	397	397
9	RALS	RAMAYANA LESTARI SENTOSA Tbk	S	S	S	S	S	S	1,715	1,735	1,790	1,825
11	AMRT	SUMBER ALFARIA TRJAYA Tbk		S	S	S	S	S	860	865	880	890
12	SCMA	SURYA CITRA MEDIA Tbk		B		B	B	B	1,723	1,757	1,807	1,823
15	UNTR	UNITED TRACTORS Tbk	B	B	B	S	S	S	27,050	27,425	28,025	28,250

No	Kode	Properti dan Real Estat	MACD	FS	SS	RSI	StochRSI	CCI	S2	S1	R1	R2
1	ADHI	ADHI KARYA (PERSERO) Tbk	B	B	B	B	B	B	1,592	1,603	1,628	1,642
2	APLN	AGUNG PODOMORO LAND Tbk			B	B	B	B	174	178	185	188
3	ASRI	ALAM SUTERA REALTY Tbk	B	B	B	B	B	B	313	319	331	337
4	BSDE	BUMI SERPONG DAMAI Tbk	B		B	B	B	B	1,405	1,425	1,460	1,475
5	CTRA	CIPUTRA DEVELOPMENT Tbk	B		B	B	B	B	912	943	1,003	1,032
8	COWL	COWELL DEVELOPMENT Tbk	B	S	BB	S	S	S	291	291	293	295
9	DILD	INTILAND DEVELOPMENT Tbk	B		S	S	S	S	343	353	373	383
10	KJIA	KAWASAN INDUSTRI JABABEKA Tbk	B		S	S	S	S	244	246	250	252
11	LPCK	LIPPO CIKARANG Tbk	S	B	BB	S	S	B	2,047	2,073	2,133	2,167
12	LPKR	LIPPO KARAWACI Tbk	B	B	B	B	B	B	288	296	310	316
13	KPIG	MNC LAND Tbk	B	S	S	S	S	S	129	130	131	131
14	MDLN	MODERNLAND REALTY Tbk	S			B	S	B	241	251	273	285
16	PWON	PAKUWON JATI Tbk	B	S	B	B	B	B	668	687	717	728
17	PTPP	PP (PERSERO) Tbk	B			B	B	B	2,077	2,093	2,133	2,157
18	BKSL	SENTUL CITY Tbk	S	B	B	S	B	B	107	110	116	119
19	SMRA	SUMMARECON AGUNG Tbk	B		B	B	B	B	898	937	1,012	1,048
20	SSIA	SURYA SEMESTA INTERNUSA Tbk	S		BB	B	S	B	573	582	597	603
21	TOTL	TOTAL BANGUN PERSADA Tbk		B	B	S	S	S	632	633	638	642
22	WIKA	WIJAYA KARYA (PERSERO) Tbk	B	S	S	B	B	B	1,980	1,990	2,015	2,030

Keterangan: B: Buy, S: Sell,

Perhitungan level *support* dan *resistance* dilakukan menggunakan *pivot point*

FS : Fast Stochastic

SS : Slow Stochastic

RSI : Relative Strength Index

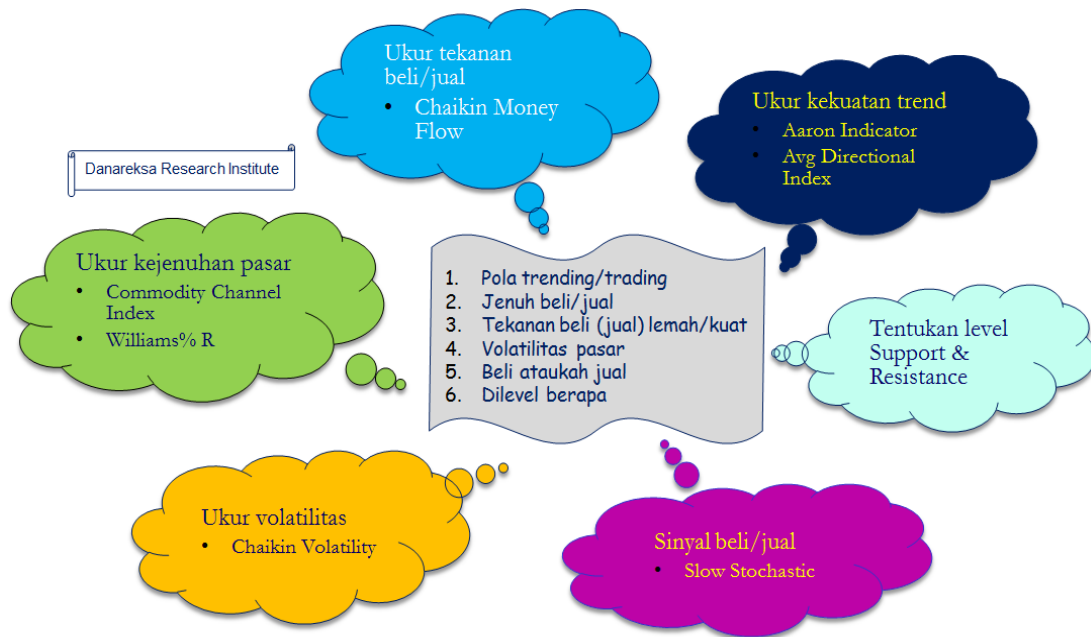
StochRSI : Stochastic RSI

CCI : Commodity Channel Index

S : Support

R : Resistance

# Analisis Teknikal Lebih Cepat



## Disclaimer:

The information contained in this report has been taken from sources which we deem reliable. However, none of Danareksa Research Institute and/or its affiliated companies and/or their respective employees and/or agents makes any representation or warranty (express or implied) or accepts any responsibility or liability as to, or in relation to, the accuracy or completeness of the information and opinions contained in this report or as to any information contained in this report or any other such information or opinions remaining unchanged after the issue hereof. We have no responsibility to update this report in respect of events and circumstances occurring after the date of this report. We expressly disclaim any responsibility or liability (express or implied) of Danareksa Research Institute and/or its affiliated companies and/or their respective employees and/or agents whatsoever and howsoever arising (including, without limitation for any claims, proceedings, actions, suits, losses, expenses, damages or costs) which may be brought against or suffered by any person as a result of acting in reliance upon the whole or any part of the contents of this report and neither Danareksa Research Institute and/or its affiliated companies and/or their respective employees and/or agents accepts liability for any errors, omissions or mis-statements, negligent or otherwise, in this report and any liability in respect of this report or any inaccuracy herein or omission herefrom which might otherwise arise is hereby expressly disclaimed.

Accordingly, none of Danareksa Research Institute and/or its affiliated companies and/or their respective employees and/or agents shall be liable for any direct, indirect or consequential loss or damage suffered by any person as a result of relying on any statement or omission in any information contained in this report. This report is prepared for general circulation. It does not have regard to the specific person who may receive this report.