

MARKET SCREEN

20 Desember 2018

Periode Minor (1-5 hari) : Melemah

Periode Intraday : Melemah

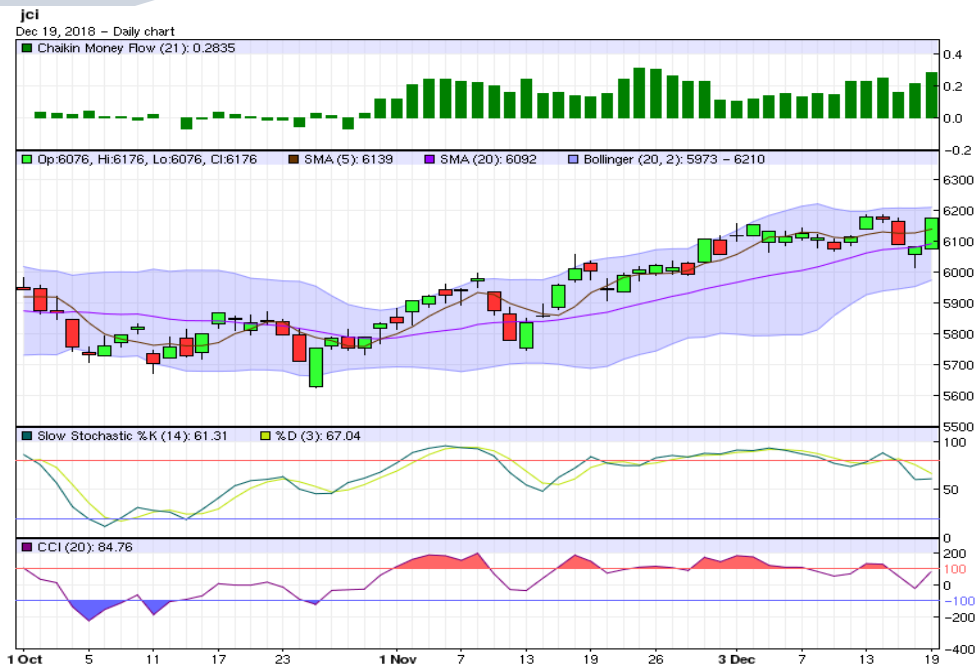
Support-Resistance : 6,042.9 - 6,242.7

Saham yang layak dicermati

GJTL, INDF, KLBK, INKP, TKIM, BBNI, BNLI, TLKM, EXCL, BWPT, HEXA, MAPI, RALS, CTRA, LPCK, WIKA

Perkembangan Terkini

- IHSG berhasil menguat 1,55 persen kelevel 6.176,09 ditengah bervariasinya bursa saham Asia diperdagangkan kemarin. Para investor berekspektasi adanya kenaikan FFR 25 bps pada FOMC minggu ini. Publikasi ekonomi terbaru dikawasan regional datang dari Jepang. Ekspor dan impor Jepang dibulan November masing-masing tumbuh 0,1% dan 12,5%, dan membawa neraca perdagangan defisit 737,3 miliar Yen, melebar dari bulan sebelumnya (-450 miliar Yen) dan November tahun lalu (+105,2 miliar Yen).
- Sementara itu, bursa AS terkoreksi pada perdagangan lalu. Indeks saham Dow Jones (-1,49%) dan S&P 500 (-1,54%) masing-masing bergerak kelevel 23.323,66 dan 2.506,96. Koreksi pasar terjadi setelah The Fed secara agresif kembali menaikkan suku bunga FFR.
- Dari sisi ekonomi AS, FOMC Desember 2018 menaikkan target bunga acuan FFR sebesar 25 bps menjadi 2,25% - 2,50%, serta menurunkan proyeksi kenaikan bunga FFR lanjutan ditahun 2019. Kenaikan ini menjadi yang keempat ditahun ini. The Fed memberikan sinyal 2 kali kenaikan FFR ditahun depan dari proyeksi 3 kali sebelumnya, menyusul volatilitas pasar keuangan dan melambatnya pertumbuhan ekonomi global. Selain itu The Fed merilis proyeksi ekonomi yang menunjukkan bahwa median pertumbuhan ekonomi AS ditahun 2019 direvisi turun. Real GDP diprediksi tumbuh 3,0% (2018), 2,3% (2019), 2,0% (2020) dan 1,8% (2021). PCE inflation diproyeksi mencapai 1,9% (2018), 1,9% (2019), 2,1% (2020) dan 2,1% (2021).
- Mayoritas bursa Asia pagi ini dibuka melemah. Harga minyak Brent (WTI) turun kelevel USD 56,69 (USD 47,36) perbareil, dan harga emas menurun kelevel USD 1.247,60/troy ounce.



Pola Indikator Teknikal

- Aaron Down naik diatas Aaron Up, sementara indikator ADX memperlihatkan sinyal indeks bergerak trading melemah.
- Chaikin Volatility naik dan trend Bollinger Bands Width menurun. Volatilitas pasar meningkat dan rentang pergerakan harga menyempit.
- Indikator CCI dan Williams%R naik kembali kearea jenuh beli, sebagai indikasi potensi indeks menguat dalam jangka pendek.
- Slow Stochastic %K hampir memotong keatas indikator pemicunya, %D diluar area jenuh beli, yang menunjukkan potensi indeks naik spekulatif dalam jangka pendek.
- Indikator Chaikin Money Flow diatas nol, dengan dominasi tekanan beli kategori kuat.
- Artinya secara teknikal, diperiode menengah (1-5 hari kedepan) pasar diprediksi **melemah**. Sedangkan untuk hari ini, indeks diperkirakan bergerak **melemah**.

Seleksi Saham, 20 Desember 2018

Panduan Penggunaan

- ✓ Tabel ini berguna untuk menyeleksi saham-saham yang menarik untuk diperdagangkan hari ini, berdasarkan sinyal dari sejumlah indikator teknikal seperti Fast Stochastic, Slow Stochastic, RSI, dan Stoch RSI.
- ✓ Fokuskan analisis Anda pada saham-saham yang memberikan sinyal sama dan terbanyak, baik (B) atau (S). Perhatikan juga saham-saham dengan indikator utama Fast Stochastic (FS), Slow Stochastic (SS) yang menunjukkan sinyal (B) atau (S) secara bersamaan.
- ✓ Sebelum melakukan aksi beli atau jual, Anda wajib melakukan analisis teknikal untuk saham yang sudah dipilih sebelumnya. Meskipun indikator teknikal suatu saham memberikan banyak sinyal beli (B), bukan berarti posisi beli atau potensi kenaikan yang mutlak terjadi. Anda tetap diwajibkan menganalisis kondisi dan timing pergerakan saham tersebut, dengan analisis teknikal.
- ✓ Rentang pergerakan harga *support resistance* harian ini dihitung dengan menggunakan metode pivot point dan data input harian.
- ✓ Informasi ini juga bisa Anda dapatkan di website dmia.danareksaonline.com.

	Kode	Aneka Industri	MACD	FS	SS	RSI	StochRSI	CCI	S2	S1	R1	R2
1	ASII	ASTRA INTERNATIONAL Tbk	S	B	S	B	S	B	8,275	8,350	8,475	8,525
2	AUTO	ASTRA OTOPARTS Tbk	S	S	S	B	S	B	1,515	1,525	1,545	1,555
3	GJTL	GAJAH TUNGGAL Tbk	S	B	B	S	S	S	613	617	627	633
4	MYRX	HANSON INTERNATIONAL Tbk	S	B	S	S	S	S	109	110	112	113
5	IMAS	INDOMOBIL SUKSES INTERNASIONAL Tbk	S		S	B	S	B	2,020	2,090	2,200	2,240
7	KBLI	KMI Wire and Cable Tbk	S	BB	S	S	S	S	226	228	232	234
8	MASA	MULTISTRADA ARAH SARANA TBK	S	B		B	S	B	712	723	743	752
9	PBRX	PAN BROTHERS Tbk	S	S	S	S	S	S	510	520	545	560
10	ADMG	POLYCHEM INDONESIA Tbk	B		S	S	S	S	309	311	315	317
13	SMSM	SELAMAT SEMPURNA Tbk	S	S	S	S	S	S	1,315	1,325	1,355	1,375

	Kode	Industri Barang Konsumsi	MACD	FS	SS	RSI	StochRSI	CCI	S2	S1	R1	R2
1	ADES	AKASHA WIRA INTERNATIONAL Tbk	S	S	S	S	S	S	887	893	908	917
3	GGRM	GUDANG GARAM Tbk	S		S	B	B	B	79,117	81,233	84,883	86,417
4	HMSP	HANJAYA MANDALA SAMPOERNA Tbk	B		S	B	B	B	3,533	3,677	3,897	3,973
5	ICBP	INDOFOOD CBP SUKSES MAKMUR Tbk	B		S	B	B	B	9,950	10,075	10,275	10,350
6	INDF	INDOFOOD SUKSES MAKMUR Tbk	B	B	B	B	B	B	7,000	7,150	7,375	7,450
7	KLBF	KALBE FARMA Tbk	S	BB	B	S	S	B	1,437	1,463	1,508	1,527
8	KDSI	KEDAWUNG SETIA INDUSTRIAL Tbk	B	B	S	S	B	B	790	800	815	820
9	KAEF	KIMIA FARMA (PERSERO) Tbk	B	S	S	B	S	B	2,607	2,643	2,733	2,787
10	MYOR	MAYORA INDAH Tbk	B	S	S	S	S	S	2,567	2,583	2,623	2,647
11	ROTI	NIPPON INDOSARI CORPINDO Tbk	B	B	S	S	S	S	1,170	1,185	1,210	1,220
13	TSPC	TEMPO SCAN PACIFIC Tbk	B		S	S	S	S	1,383	1,387	1,392	1,393
15	ULTJ	ULTRAJAYA MILK IND AND TRDG CO	B			S	S	S	1,125	1,130	1,140	1,145
16	UNVR	UNILEVER INDONESIA Tbk	B		S	B	B	B	43,533	44,267	45,367	45,733

	Kode	Industri Kimia	MACD	FS	SS	RSI	StochRSI	CCI	S2	S1	R1	R2
1	ALMI	ALUMINDO LIGHT METAL INDUSTRY Tbk	S		S	B	B	B	360	378	406	416
2	ARNA	ARWANA CITRAMULIA Tbk	S			S	S	S	395	399	409	415
5	BTON	BETONJAYA MANUNGGAL Tbk	B	S	B	S	S	S	212	220	234	240
6	BUDI	BUDI STARCH AND SWEETENER Tbk	S	B	S	S	S	B	94	95	97	98
8	TPIA	CHANDRA ASRI PETROCHEMICAL Tbk	B		S	B	B	B	5,283	5,492	5,867	6,033
9	CPIN	CHAROEN POKPHAND INDONESIA Tbk	B		S	B	S	B	6,500	6,800	7,325	7,550
10	EKAD	EKADHARMA INTERNATIONAL Tbk			B	B	B	B	828	847	887	908
12	GDST	GUNAWAN DIANJAYA STEEL Tbk	B	B	BB	S	S	S	86	91	99	102
13	SMCB	HOLCIM INDONESIA Tbk	S			B	B	B	1,813	1,842	1,897	1,923
14	INKP	INDAH KIAT PULP AND PAPER Tbk	B	B	B	S	S	S	11,300	11,650	12,275	12,550
16	INTP	INDOCEMENT TUNGGAL PRAKARSA Tbk	S		S	B	S	B	19,033	19,242	19,567	19,683
17	IPOL	INDOPOLY SWAKARSA INDUSTRY Tbk	B		S	S	S	S	86	88	90	90
18	JPFA	JAPFA COMFEED INDONESIA Tbk	S		S	B	S	B	2,080	2,140	2,240	2,280
20	MAIN	MALINDO FEEDMILL Tbk	S	B	S	B	S	B	1,272	1,303	1,353	1,372
21	TKIM	PABRIK KERTAS TJIWI KIMIA Tbk	S	BB	B	S	S	S	10,675	10,875	11,300	11,525
22	SMGR	SEMEN INDONESIA (PERSERO) Tbk	S		S	B	S	B	11,133	11,317	11,642	11,783

No	Kode	Industri Keuangan	MACD	FS	SS	RSI	StochRSI	CCI	S2	S1	R1	R2
1	ADMF	ADIRA DINAMIKA MULTI FINANCE Tbk	S		S	S	S	B	8,333	8,392	8,492	8,533
3	INPC	BANK ARTHA GRAHA INTERNASIONAL Tbk	S	S		S	S	S	58	59	61	62
4	BBKP	BANK BUKOPIN Tbk	B	B	S	S	B	B	271	275	283	287
5	BBCA	BANK CENTRAL ASIA Tbk	S			B	B	B	24,883	25,517	26,467	26,783
6	BNGA	BANK CIMB NIAGA Tbk	S	S	S	S	S	B	873	882	902	913
7	BDMN	BANK DANAMON INDONESIA Tbk	S	B	S	S	S	S	7,250	7,275	7,325	7,350
8	BNII	BANK INTERNASIONAL INDONESIA Tbk	B		B	S	S	S	201	203	209	213
9	BJBR	BANK JABAR BANTEN Tbk	B	S		S	S	S	2,020	2,050	2,130	2,180
10	BMRI	BANK MANDIRI (PERSERO) Tbk	S		S	B	S	B	7,292	7,358	7,483	7,542
11	BBNI	BANK NEGARA INDONESIA Tbk	S	B	B	B	B	B	8,583	8,642	8,742	8,783
12	PNBN	BANK PAN INDONESIA Tbk	S	S	S	S	S	S	1,065	1,080	1,120	1,145
13	BNLI	BANK PERMATA Tbk	B	S	B	B	B	B	572	603	658	682
14	BBRI	BANK RAKYAT INDONESIA (PERSERO) Tbk	S		S	B	S	B	3,577	3,623	3,693	3,717
15	AGRO	BANK RAKYAT INDONESIA AGRONIAGA Tbk	B	S		S	S	S	311	313	319	323

No	Kode	Industri Keuangan	MACD	FS	SS	RSI	StochRSI	CCI	S2	S1	R1	R2
1	BSIM	BANK SINAR MAS Tbk	B	S		S	S	S	543	552	567	573
2	BBTN	BANK TABUNGAN NEGARA (PERSERO) Tbk	S		S	B	S	B	2,613	2,637	2,687	2,713
3	BTPN	BANK TABUNGAN PENSUNAN NASIONAL Tbk	B			S	B	B	3,370	3,430	3,520	3,550
4	BVIC	BANK VICTORIA INTERNATIONAL Tbk	B		B	B	B	B	162	169	181	186
5	BFIN	BFI FINANCE INDONESIA Tbk	B		S	B	B	B	630	650	695	720
6	CFIN	CLIPAN FINANCE INDONESIA Tbk	S	S	S	S	S	S	295	299	307	311
7	KREN	KRESNA GRAHA SEKURINDO Tbk	S		S	S	B	B	620	635	660	670
8	MFIN	MANDALA MULTIFINANCE Tbk	S	S	S	S	S	S	780	790	820	840
10	PNLF	PANIN FINANCIAL Tbk	S		S	S	S	S	265	269	283	293
11	PANS	PANIN SEKURITAS Tbk	S			S	S	S	1,317	1,328	1,363	1,387
12	PNIN	PANINVEST Tbk	S	B	S	S	S	B	1,038	1,047	1,067	1,078
14	VRNA	VERENA MULTI FINANCE Tbk	S	B	B	B	B	B	107	112	124	131
15	WOMF	WAHANA OTTOMITRA MULTIARTHA Tbk	B	S		B	S	B	301	305	313	317

No	Kode	Infrastruktur	MACD	FS	SS	RSI	StochRSI	CCI	S2	S1	R1	R2
1	CMNP	CITRA MARGA NUSAPHALA PERSADA T	S	S	S	S	S	S	1,277	1,308	1,373	1,407
2	JSMR	JASA MARGA (PERSERO) Tbk	B		S	B	S	B	4,410	4,440	4,490	4,510
3	WEHA	PANORAMA TRANSPORTASI Tbk	B	B	B	S	S	S	148	149	151	152
5	PGAS	PERUSAHAAN GAS NEGARA (PERSERO)	B		S	B	B	B	2,033	2,057	2,117	2,153
6	RAJA	RUKUN RAHARJA Tbk	S	B	S	S	S	B	357	361	367	369
7	TLKM	TELEKOMUNIKASI INDONESIA Tbk		B	B	B	B	B	3,717	3,763	3,833	3,857
8	TBIG	TOWER BERSAMA INFRASTRUCTURE T	B	S	S	S	S	S	3,573	3,617	3,747	3,833
9	TRAM	TRADA MARITIME Tbk	B		S	B	B	B	159	165	174	177
10	WINS	WINTERMAR OFFSHORE MARINE Tbk		B		S	B	B	206	214	226	230
11	EXCL	XL Axiata Tbk	B	B	B	S	B	B	1,907	1,973	2,073	2,107

No	Kode	Pertambangan	MACD	FS	SS	RSI	StochRSI	CCI	S2	S1	R1	R2
1	ADRO	ADARO ENERGY Tbk	B	S	S	S	S	B	1,215	1,230	1,260	1,275
2	ANTM	ANEKA TAMBANG Tbk	B	B	S	B	B	B	730	745	770	780
3	CTTH	CITATAH Tbk	B			B	S	B	108	110	115	118
4	ENRG	ENERGI MEGA PERSADA Tbk	S	B	B	S	S	S	49	52	60	65
6	HRUM	HARUM ENERGY Tbk	B	S	S	S	S	S	1,397	1,428	1,478	1,497
7	ITMG	INDO TAMBANGRAYA MEGAH Tbk	B	S	S	S	S	B	19,742	19,883	20,183	20,342
8	MEDC	MEDCO ENERGI INTERNASIONAL Tbk		S	S	S	S	S	630	650	690	710
9	MITI	MITRA INVESTINDO Tbk	B			S	S	S	50	50	50	50
12	KKGI	RESOURCE ALAM INDONESIA Tbk	S		S	S	B	B	319	333	355	363
13	PTBA	TAMBANG BATUBARA BUKIT ASAM (PERSE	B	S	S	S	S	S	4,107	4,163	4,273	4,327
14	TINS	TIMAH Tbk	B	B		B	B	B	740	750	765	770
15	INCO	VALE INDONESIA Tbk	B		S	B	B	B	2,983	3,077	3,217	3,263

No	Kode	Pertanian dan Perkebunan	MACD	FS	SS	RSI	StochRSI	CCI	S2	S1	R1	R2
1	AALI	ASTRA AGRO LESTARI Tbk	B			B	B	B	11,800	12,050	12,450	12,600
2	BISI	BISI INTERNATIONAL Tbk	S	B	S	S	S	B	1,448	1,462	1,482	1,488
3	BWPT	BW PLANTATION Tbk.	B	B	B	B	B	B	170	171	174	176
4	DSFI	DHARMA SAMUDERA FISHING INDUSTRIES	B			S	S	S	100	102	107	110
5	LSIP	PP LONDON SUMATRA INDONESIA Tbk	B	S	B	B	B	B	1,297	1,323	1,373	1,397
7	TBLA	TUNAS BARU LAMPUNG Tbk	B	S	B	S	S	S	882	893	923	942

No	Kode	Perdagangan dan Jasa	MACD	FS	SS	RSI	StochRSI	CCI	S2	S1	R1	R2
1	ACES	ACE HARDWARE INDONESIA Tbk	S	S	S	S	S	S	1,448	1,472	1,522	1,548
2	AKRA	AKR CORPORINDO Tbk	B		S	B	B	B	4,070	4,230	4,480	4,570
3	ASGR	ASTRA GRAPHIA Tbk	B			S	S	S	1,325	1,330	1,345	1,355
4	BUVA	BUKIT ULUWATU VILLA Tbk	S			S	S	S	197	201	211	217
5	CSAP	CATUR SENTOSA ADIPRANA Tbk	S		B	S	S	S	483	517	567	583
6	CLPI	COLORPAK INDONESIA Tbk	B	B	B	S	S	S	687	688	693	697
9	BMTR	GLOBAL MEDIACOM Tbk	S	S	S	S	S	S	276	282	296	304
10	HEXA	HEXINDO ADIPERKASA Tbk	B		B	S	S	S	2,757	2,763	2,783	2,797
12	JTPE	JASUINDO TIGA PERKASA Tbk	B	S	S	S	S	S	469	475	485	489
13	LTLS	LAUTAN LUAS Tbk	S	B	B	B	B	B	547	553	563	567

No	Kode	Perdagangan dan Jasa	MACD	FS	SS	RSI	StochRSI	CCI	S2	S1	R1	R2
1	MPPA	MATAHARI PUTRA PRIMA Tbk	S	S	S	S	S	S	158	159	161	162
2	MNCN	MEDIA NUSANTARA CITRA Tbk	S	S	S	S	S	S	693	707	737	753
3	MTDL	METRODATA ELECTRONICS Tbk	S		S	B	S	B	792	808	833	842
5	MAPI	MITRA ADIPERKASA Tbk	S	B	B	S	S	B	767	778	803	817
7	MLPL	MULTIPOLAR Tbk	S	S	S	S	S	S	73	73	75	77
8	PANR	PANORAMA SENTRAWISATA Tbk	S			S	S	S	339	343	353	359
9	RALS	RAMAYANA LESTARI SENTOSA Tbk	B	B	B	B	B	B	1,375	1,405	1,455	1,475
11	AMRT	SUMBER ALFARIA TRIJAYA Tbk	S	B	S	S	S	S	810	820	840	850
12	SCMA	SURYA CITRA MEDIA Tbk	S	S	S	B	S	B	1,880	1,890	1,920	1,940
15	UNTR	UNITED TRACTORS Tbk	B			S	S	S	27,950	28,300	29,200	29,750

No	Kode	Properti dan Real Estat	MACD	FS	SS	RSI	StochRSI	CCI	S2	S1	R1	R2
1	ADHI	ADHI KARYA (PERSERO) Tbk	B	S	S	B	S	B	1,625	1,635	1,655	1,665
2	APLN	AGUNG PODOMORO LAND Tbk	S		S	B	S	B	150	154	159	160
3	ASRI	ALAM SUTERA REALTY Tbk	S	S	S	B	S	B	325	331	341	345
4	BSDE	BUMI SERPONG DAMAI Tbk	S	B	S	S	S	B	1,227	1,243	1,283	1,307
5	CTRA	CIPUTRA DEVELOPMENT Tbk	S	B	B	B	S	B	967	988	1,028	1,047
8	COWL	COWELL DEVELOPMENT Tbk	B		S	S	S	S	407	411	419	423
9	DILD	INTILAND DEVELOPMENT Tbk		S		S	S	S	300	302	306	308
10	KDJA	KAWASAN INDUSTRI JABABEKA Tbk	B	S	S	B	B	B	245	249	257	261
11	LPCK	LIPPO CIKARANG Tbk	S	B	B	S	S	B	1,472	1,493	1,528	1,542
12	LPKR	LIPPO KARAWACI Tbk	S		S	S	S	S	245	249	263	273
13	KPIG	MNC LAND Tbk	B		B	S	S	S	131	133	136	137
14	MDLN	MODERNLAND REALTY Tbk	B		S	S	S	S	211	213	217	219
16	PWON	PAKUWON JATI Tbk	S		S	B	S	B	593	602	617	623
17	PTPP	PP (PERSERO) Tbk		S	S	S	S	S	1,922	1,938	1,983	2,012
18	BKSL	SENTUL CITY Tbk	B		S	B	S	B	115	117	120	121
19	SMRA	SUMMARECON AGUNG Tbk	S	S	S	B	S	B	793	812	842	853
20	SSIA	SURYA SEMESTA INTERNUSA Tbk	B	S		S	S	S	465	469	477	481
21	TOTL	TOTAL BANGUN PERSADA Tbk	B		B	S	S	S	555	560	570	575
22	WIKA	WIJAYA KARYA (PERSERO) Tbk	B	B		B	B	B	1,683	1,702	1,742	1,763

Keterangan: B: Buy, S: Sell,

Perhitungan level *support* dan *resistance* dilakukan menggunakan *pivot point*

FS : Fast Stochastic

SS : Slow Stochastic

RSI : Relative Strength Index

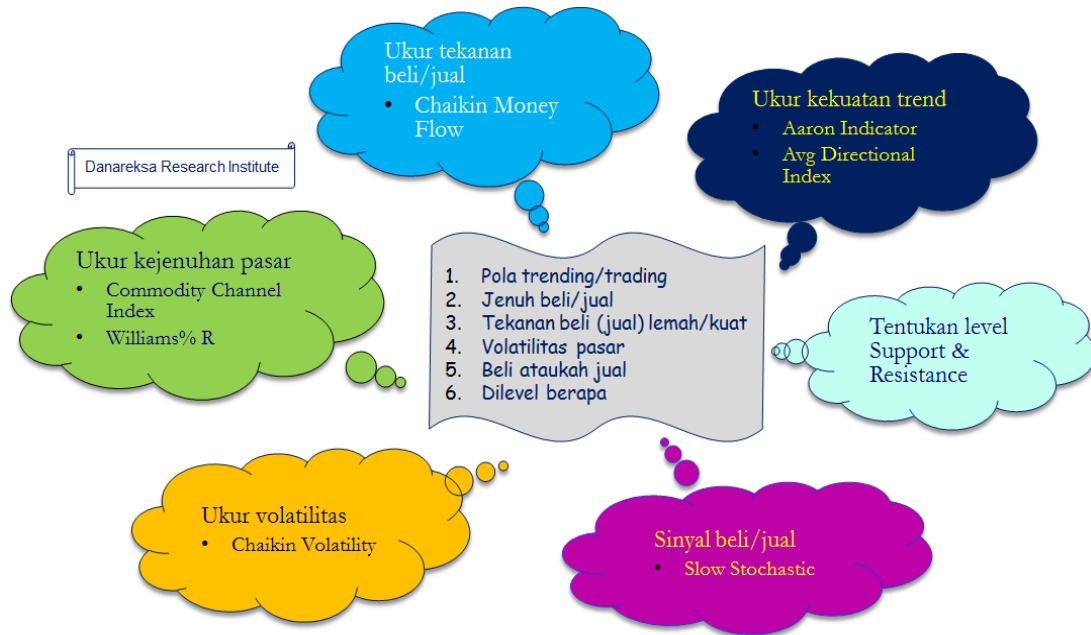
StochRSI : Stochastic RSI

CCI : Commodity Channel Index

S : Support

R : Resistance

Analisis Teknikal Lebih Cepat



Disclaimer:

The information contained in this report has been taken from sources which we deem reliable. However, none of Danareksa Research Institute and/or its affiliated companies and/or their respective employees and/or agents makes any representation or warranty (express or implied) or accepts any responsibility or liability as to, or in relation to, the accuracy or completeness of the information and opinions contained in this report or as to any information contained in this report or any other such information or opinions remaining unchanged after the issue hereof. We have no responsibility to update this report in respect of events and circumstances occurring after the date of this report. We expressly disclaim any responsibility or liability (express or implied) of Danareksa Research Institute and/or its affiliated companies and/or their respective employees and/or agents whatsoever and howsoever arising (including, without limitation for any claims, proceedings, actions, suits, losses, expenses, damages or costs) which may be brought against or suffered by any person as a result of acting in reliance upon the whole or any part of the contents of this report and neither Danareksa Research Institute and/or its affiliated companies and/or their respective employees and/or agents accepts liability for any errors, omissions or mis-statements, negligent or otherwise, in this report and any liability in respect of this report or any inaccuracy herein or omission herefrom which might otherwise arise is hereby expressly disclaimed.

Accordingly, none of Danareksa Research Institute and/or its affiliated companies and/or their respective employees and/or agents shall be liable for any direct, indirect or consequential loss or damage suffered by any person as a result of relying on any statement or omission in any information contained in this report. This report is prepared for general circulation. It does not have regard to the specific person who may receive this report.