

MARKET SCREEN

14 Desember 2018

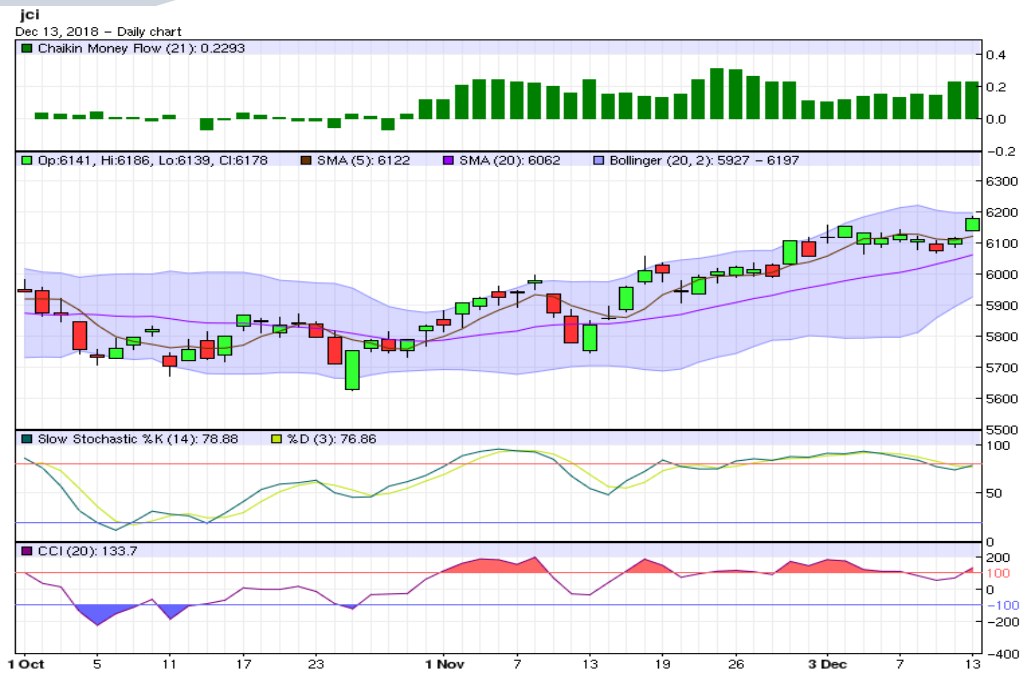
Periode Minor (1-5 hari) : Menguat
 Periode Intraday : Melemah
 Support-Resistance : 6,121.0 - 6,214.4

Saham yang layak dicermati

ASII, KAEF, INDF, MYOR, ROTI, TSPC, UNVR, SMCB, BBKP, BTPN, TBIG, EXCL, ANTM, ITMG, PTBA, AKRA, COWL, DILD, KIIA, BKSL

Perkembangan Terkini

- Bursa Asia melanjutkan kenaikan pada perdagangan kemarin, dengan IHSG berhasil naik 1,02 persen kelevel 6.177,72. Sentimen positif dipasar regional datang dari laporan bahwa Tiongkok tengah berupaya meningkatkan akses pasar Tiongkok dan investasi bagi perusahaan asing, untuk menggantikan inisiatif Made in China 2025. Langkah ini diyakini dapat menurunkan tensi eskalasi perang dagang AS-Tiongkok.
- Bank sentral Eropa-ECB mempertahankan bunga acuan-*refinancing rate* dilevel 0 persen pada 13 Desember 2018, serta mengonfirmasi berakhirnya skema pembelian obligasi senilai 2,6 triliun Euro bulan ini. Suku bunga simpanan (*deposit facility*) dan pinjaman (*marginal lending facility*) juga tetap dilevel minus 0,4% dan 0,25%. ECB juga memberikan sinyal akan tetap mempertahankan bunga dilevel yang rendah setidaknya hingga kuartal pertama 2019. Rilis lainnya ECB menunjukkan bahwa proyeksi GDP sedikit diturunkan menjadi 1,9% (2018), 1,7% (2019), 1,7% (2020), dan 1,5% (2021). Risiko yang melingkupi pertumbuhan ekonomi Eropa antara lain ketidakpastian faktor geopolitik, ancaman proteksionisme dan rentannya pasar negara berkembang serta volatilitas pasar keuangan.
- Sementara itu, bursa AS bervariasi pada perdagangan lalu. Indeks saham Dow Jones (+0,29%) dan S&P 500 (-0,02%) masing-masing bergerak kelevel 24.597,38 dan 2.650,54. Perkembangan politik yang memengaruhi eskalasi perang dagang AS-Tiongkok menjadi salah satu pemicu utama pasar. Sebuah laporan menyebutkan bahwa BUMN Tiongkok telah mengimpor kedelai AS hingga 500 ribu ton, yang tercatat sebagai pembelian besar dalam 6 bulan terakhir. Disisi lain, Presiden Trump menyatakan akan mengintervensi kasus CFO Huawei-Meng Wanzhou, jika dapat memperbaiki hubungan dengan Tiongkok.
- Dari sisi ekonomi AS, klaim tunjangan pengangguran mingguan (per 8 Desember 2018) turun sebesar 27 ribu aplikasi menjadi 206 ribu aplikasi. Rerata 4 minggunya mencapai 233 ribu aplikasi, atau meningkat 2 ribu aplikasi.
- Mayoritas bursa Asia pagi ini dibuka melemah. Harga minyak Brent (WTI) naik kelevel USD 61,45 (USD 52,75) perbarell, dan harga emas melemah kelevel USD 1.246,10/troy ounce.



Pola Indikator Teknikal

- Aaron Up dominan diatas Aaron Down, sementara indikator ADX memperlihatkan sinyal indeks bergerak trading menguat.
- Chaikin Volatility dan trend Bollinger Bands Width menurun. Volatilitas pasar menurun dan rentang pergerakan harga menyempit.
- Indikator CCI dan Williams%R masuk ke area jenuh beli, sebagai indikasi potensi indeks menguat dalam jangka pendek.
- Slow Stochastic %K memotong keatas indikator pemicunya, %D diluar area jenuh beli, yang menunjukkan potensi indeks menguat dalam jangka pendek.
- Indikator Chaikin Money Flow diatas nol, dengan dominasi tekanan beli kategori kuat.
- Artinya secara teknikal, diperiode menengah (1-5 hari kedepan) pasar diprediksi **menguat**. Sedangkan untuk hari ini, indeks diperkirakan bergerak **melemah**.

Seleksi Saham, 14 Desember 2018

Panduan Penggunaan

- ✓ Tabel ini berguna untuk menyeleksi saham-saham yang menarik untuk diperdagangkan hari ini, berdasarkan sinyal dari sejumlah indikator teknikal seperti Fast Stochastic, Slow Stochastic, RSI, dan Stoch RSI.
- ✓ Fokuskan analisis Anda pada saham-saham yang memberikan sinyal sama dan terbanyak, baik (B) atau (S). Perhatikan juga saham-saham dengan indikator utama Fast Stochastic (FS), Slow Stochastic (SS) yang menunjukkan sinyal (B) atau (S) secara bersamaan.
- ✓ Sebelum melakukan aksi beli atau jual, Anda wajib melakukan analisis teknikal untuk saham yang sudah dipilih sebelumnya. Meskipun indikator teknikal suatu saham memberikan banyak sinyal beli (B), bukan berarti posisi beli atau potensi kenaikan yang mutlak terjadi. Anda tetap diwajibkan menganalisis kondisi dan timing pergerakan saham tersebut, dengan analisis teknikal.
- ✓ Rentang pergerakan harga *support resistance* harian ini dihitung dengan menggunakan metode pivot point dan data input harian.
- ✓ Informasi ini juga bisa Anda dapatkan di website dmia.danareksaonline.com.

	Kode	Aneka Industri	MACD	FS	SS	RSI	StochRSI	CCI	S2	S1	R1	R2
1	ASII	ASTRA INTERNATIONAL Tbk	S	B	B	B	B	B	8,100	8,275	8,625	8,800
2	AUTO	ASTRA OTOPARTS Tbk	B	B		B	S	B	1,522	1,553	1,608	1,632
3	GJTL	GAJAH TUNGGAL Tbk	S		S	S	S	S	617	623	638	647
4	MYRX	HANSON INTERNATIONAL Tbk		S	S	S	S	S	110	111	115	118
5	IMAS	INDOMOBIL SUKSES INTERNASIONAL Tbk	B	S	S	S	S	S	2,073	2,097	2,157	2,193
7	KBLI	KMI Wire and Cable Tbk	S		S	S	S	B	235	237	239	239
8	MASA	MULTISTRADA ARAH SARANA TBK	S	S	S	S	S	S	650	680	750	790
9	PBRX	PAN BROTHERS Tbk	B	S	B	B	B	B	517	533	558	567
10	ADMG	POLYCHEM INDONESIA Tbk		B	BB	S	B	B	306	310	318	322
13	SMSM	SELAMAT SEMPURNA Tbk	S	B	B	B	B	B	1,420	1,430	1,455	1,470

	Kode	Industri Barang Konsumsi	MACD	FS	SS	RSI	StochRSI	CCI	S2	S1	R1	R2
1	ADES	AKASHA WIRA INTERNATIONAL Tbk		B	B	S	S	S	903	917	937	943
3	GGRM	GUDANG GARAM Tbk	S		S	B	S	B	80,783	81,617	82,992	83,533
4	HMSP	HANJAYA MANDALA SAMPOERNA Tbk	B		S	S	S	S	3,687	3,713	3,783	3,827
5	ICBP	INDOFOOD CBP SUKSES MAKMUR Tbk	B			B	B	B	9,508	9,667	9,967	10,108
6	INDF	INDOFOOD SUKSES MAKMUR Tbk	B	B		B	B	B	6,683	6,792	7,017	7,133
7	KLBF	KALBE FARMA Tbk	S	B	S	S	S	B	1,437	1,468	1,533	1,567
8	KDSI	KEDAWUNG SETIA INDUSTRIAL Tbk	B		S	S	B	B	788	802	822	828
9	KAEF	KIMIA FARMA (PERSERO) Tbk		B	B	B	B	B	2,310	2,580	3,060	3,270
10	MYOR	MAYORA INDAH Tbk	B	B	B	B	B	B	2,567	2,603	2,673	2,707
11	ROTI	NIPPON INDOSARI CORPINDO Tbk	B	B	B	B	B	B	1,163	1,187	1,222	1,233
13	TSPC	TEMPO SCAN PACIFIC Tbk	B	B	B	S	S	S	1,388	1,392	1,397	1,398
15	ULTJ	ULTRAJAYA MILK IND AND TRDG CO	B		BB	S	S	S	1,115	1,120	1,135	1,145
16	UNVR	UNILEVER INDONESIA Tbk	B	B		B	B	B	43,475	43,950	44,750	45,075

	Kode	Industri Kimia	MACD	FS	SS	RSI	StochRSI	CCI	S2	S1	R1	R2
1	ALMI	ALUMINDO LIGHT METAL INDUSTRY Tbk	B	S	S	S	S	S	352	368	394	404
2	ARNA	ARWANA CITRAMULIA Tbk	S	S	S	S	S	S	405	407	411	413
5	BTON	BETONJAYA MANUNGGAL Tbk	B		BB	S	S	S	219	223	233	239
6	BUDI	BUDI STARCH AND SWEETENER Tbk	B		S	S	B	B	96	97	99	100
8	TPIA	CHANDRA ASRI PETROCHEMICAL Tbk	B		S	S	S	S	5,267	5,358	5,533	5,617
9	CPIN	CHAROEN POKPHAND INDONESIA Tbk	B		S	B	S	B	6,183	6,567	7,267	7,583
10	EKAD	EKADHARMA INTERNATIONAL Tbk	S		S	B	B	B	832	838	848	852
12	GDST	GUNAWAN DIANJAYA STEEL Tbk	S	B	B	S	B	B	90	92	97	100
13	SMCB	HOLCIM INDONESIA Tbk	S	BB	BB	S	S	S	1,815	1,835	1,885	1,915
14	INKP	INDAH KIAT PULP AND PAPER Tbk	B	B		B	B	B	11,100	11,650	12,475	12,750
16	INTP	INDOCEMENT TUNGGAL PRAKARSA Tbk	S	S	S	S	S	S	19,092	19,383	20,183	20,692
17	IPOL	INDOPOLY SWAKARSA INDUSTRY Tbk	B	B	B	B	B	B	88	90	92	92
18	JPFA	JAPFA COMFEED INDONESIA Tbk	B			B	B	B	2,200	2,230	2,300	2,340
20	MAIN	MALINDO FEEDMILL Tbk	B		S	B	B	B	1,280	1,315	1,380	1,410
21	TKIM	PABRIK KERTAS TJWI KIMIA Tbk	S	BB	B	B	S	B	11,125	11,325	11,725	11,925
22	SMGR	SEMEN INDONESIA (PERSERO) Tbk	S	S	S	S	S	S	11,367	11,483	11,733	11,867

No	Kode	Industri Keuangan	MACD	FS	SS	RSI	StochRSI	CCI	S2	S1	R1	R2
1	ADMF	ADIRA DINAMIKA MULTI FINANCE Tbk	B	S	B	S	S	S	8,550	8,625	8,750	8,800
3	INPC	BANK ARTHA GRAHA INTERNASIONAL Tbk	S			S	S	S	58	60	63	64
4	BBKP	BANK BUKOPIN Tbk		B	BB	S	B	B	281	285	293	297
5	BBCA	BANK CENTRAL ASIA Tbk	S	S	S	S	S	S	25,558	25,692	25,992	26,158
6	BNGA	BANK CIMB NIAGA Tbk	B		B	S	S	S	890	900	925	940
7	BDMN	BANK DANAMON INDONESIA Tbk	S		B	B	S	B	7,250	7,325	7,450	7,500
8	BNII	BANK INTERNASIONAL INDONESIA Tbk			S	S	S	S	199	201	207	211
9	BJBR	BANK JABAR BANTEN Tbk	S		S	B	B	B	1,893	1,967	2,102	2,163
10	BMRI	BANK MANDIRI (PERSERO) Tbk	S			B	B	B	7,367	7,533	7,783	7,867
11	BBNI	BANK NEGARA INDONESIA Tbk	S		S	B	S	B	8,267	8,408	8,708	8,867
12	PNBN	BANK PAN INDONESIA Tbk	S	B		S	S	B	1,135	1,150	1,180	1,195
13	BNLI	BANK PERMATA Tbk	B	S	B	S	S	S	493	507	532	543
14	BBRI	BANK RAKYAT INDONESIA (PERSERO) Tbk	S			B	S	B	3,633	3,657	3,697	3,713
15	AGRO	BANK RAKYAT INDONESIA AGRONIAGA Tbk	B	B	BB	B	B	B	299	307	323	331

No	Kode	Industri Keuangan	MACD	FS	SS	RSI	StochRSI	CCI	S2	S1	R1	R2
1	BSIM	BANK SINAR MAS Tbk	S	B	B	S	B	S	510	540	585	600
2	BBTN	BANK TABUNGAN NEGARA (PERSERO) Tbk	B		S	B	S	B	2,677	2,703	2,753	2,777
3	BTPN	BANK TABUNGAN Pensiunan NASIONAL Tbk		B	B	S	B	B	3,497	3,523	3,583	3,617
4	BVIC	BANK VICTORIA INTERNATIONAL Tbk	S		S	S	B	B	163	167	173	175
5	BFIN	BFI FINANCE INDONESIA Tbk	B	B		B	B	B	622	633	653	662
6	CFIN	CLIPAN FINANCE INDONESIA Tbk	B		S	S	S	S	287	297	315	323
7	KREN	KRESNA GRAHA SEKURINDO Tbk	S	B	BB	S	S	S	635	645	665	675
8	MFIN	MANDALA MULTIFINANCE Tbk	B	B	B	B	B	B	803	837	887	903
10	PNLF	PANIN FINANCIAL Tbk	S		B	S	S	S	283	285	291	295
11	PANS	PANIN SEKURITAS Tbk		S	S	S	S	S	1,307	1,323	1,368	1,397
12	PNIN	PANINVEST Tbk	B		S	B	S	B	1,033	1,047	1,077	1,093
14	VRNA	VERENA MULTI FINANCE Tbk				S	S	S	107	110	117	121
15	WOMF	WAHANA OTTOMITRA MULTIARTHA Tbk	S			B	S	B	301	303	309	313

No	Kode	Infrastruktur	MACD	FS	SS	RSI	StochRSI	CCI	S2	S1	R1	R2
1	CMNP	CITRA MARGA NUSAPHALA PERSADA T	B		S	B	B	B	1,352	1,368	1,398	1,412
2	JSMR	JASA MARGA (PERSERO) Tbk	B	B		B	B	B	4,460	4,520	4,620	4,660
3	WEHA	PANORAMA TRANSPORTASI Tbk	S	B	B	S	S	S	147	148	150	151
5	PGAS	PERUSAHAAN GAS NEGARA (PERSERO)	B	B		B	B	B	2,103	2,127	2,187	2,223
6	RAJA	RUKUN RAHARJA Tbk	B	S	S	S	S	S	345	355	377	389
7	TLKM	TELEKOMUNIKASI INDONESIA Tbk	S		B	S	S	B	3,610	3,680	3,800	3,850
8	TBIG	TOWER BERSAMA INFRASTRUCTURE T	B	B	BB	S	B	B	3,807	3,873	3,983	4,027
9	TRAM	TRADA MARITIME Tbk	B	B	B	B	B	B	157	169	187	193
10	WINS	WINTERMAR OFFSHORE MARINE Tbk	S	B	B	S	S	S	222	222	222	222
11	EXCL	XL Axiata Tbk	B	B	B	S	B	B	1,875	1,910	1,985	2,025

No	Kode	Pertambangan	MACD	FS	SS	RSI	StochRSI	CCI	S2	S1	R1	R2
1	ADRO	ADARO ENERGY Tbk	B		B	S	B	B	1,240	1,260	1,295	1,310
2	ANTM	ANEKA TAMBANG Tbk	B	B	B	B	B	B	742	753	778	792
3	CTTH	CITATAH Tbk	B	B		S	S	S	106	109	115	118
4	ENRG	ENERGI MEGA PERSADA Tbk		B	B	S	S	B	66	68	71	72
6	HRUM	HARUM ENERGY Tbk	B	B	B	S	B	B	1,455	1,490	1,550	1,575
7	ITMG	INDO TAMBANGRAYA MEGAH Tbk	B	B	B	S	B	B	20,600	20,900	21,525	21,850
8	MEDC	MEDCO ENERGI INTERNASIONAL Tbk	B	B	S	S	S	S	708	717	737	748
9	MITI	MITRA INVESTINDO Tbk	B			S	S	S	49	49	51	53
12	KKGI	RESOURCE ALAM INDONESIA Tbk	S		S	S	S	B	337	341	351	357
13	PTBA	TAMBANG BATUBARA BUKIT ASAM (PERSE	B	B	B	B	B	B	4,273	4,387	4,567	4,633
14	TINS	TIMAH Tbk	B		B	B	B	B	735	745	765	775
15	INCO	VALE INDONESIA Tbk	B			B	B	B	3,017	3,093	3,213	3,257

No	Kode	Pertanian dan Perkebunan	MACD	FS	SS	RSI	StochRSI	CCI	S2	S1	R1	R2
1	AALI	ASTRA AGRO LESTARI Tbk	B	S	B	S	S	S	11,717	11,783	11,933	12,017
2	BISI	BISI INTERNATIONAL Tbk	S	B	S	S	S	B	1,470	1,485	1,510	1,520
3	BWPT	BW PLANTATION Tbk.	B		B	S	B	B	165	167	171	173
4	DSFI	DHARMA SAMUDERA FISHING INDUSTRIES	B		S	S	S	S	101	102	106	109
5	LSIP	PP LONDON SUMATRA INDONESIA Tbk	B		B	B	B	B	1,200	1,225	1,270	1,290
7	TBLA	TUNAS BARU LAMPUNG Tbk	B			B	B	B	808	822	847	858

No	Kode	Perdagangan dan Jasa	MACD	FS	SS	RSI	StochRSI	CCI	S2	S1	R1	R2
1	ACES	ACE HARDWARE INDONESIA Tbk	S			S	S	S	1,493	1,507	1,537	1,553
2	AKRA	AKR CORPORINDO Tbk	B	B	B	B	B	B	4,210	4,280	4,410	4,470
3	ASGR	ASTRA GRAPHIA Tbk	B			S	B	B	1,307	1,313	1,333	1,347
4	BUVA	BUKIT ULUWATU VILLA Tbk	S		B	S	S	S	200	204	212	216
5	CSAP	CATUR SENTOSA ADIPRANA Tbk	S		S	S	S	B	593	597	602	603
6	CLPI	COLORPAK INDONESIA Tbk	B	B	S	S	S	B	700	700	700	700
9	BMTR	GLOBAL MEDIACOM Tbk	B		B	S	S	S	309	313	321	325
10	HEXA	HEXINDO ADIPERKASA Tbk	B			S	S	S	2,717	2,733	2,783	2,817
12	JTPE	JASUINDO TIGA PERKASA Tbk	B	S	B	B	B	B	459	477	511	527
13	LTLS	LAUTAN LUAS Tbk	S			S	S	B	542	548	563	572

No	Kode	Perdagangan dan Jasa	MACD	FS	SS	RSI	StochRSI	CCI	S2	S1	R1	R2
1	MPPA	MATAHARI PUTRA PRIMA Tbk	B	B	S	B	S	B	164	167	172	174
2	MNCN	MEDIA NUSANTARA CITRA Tbk	S		B	S	S	S	733	742	757	763
3	MTDL	METRODATA ELECTRONICS Tbk	S			B	S	B	822	828	843	852
5	MAPI	MITRA ADIPERKASA Tbk	S	B	S	S	S	S	787	793	808	817
6	MICE	MULTI INDOCITRA Tbk	B	B	B	S	S	S	374	376	382	386
7	MLPL	MULTIPOLAR Tbk	S	BB	B	S	B	B	77	77	78	79
8	PANR	PANORAMA SENTRAWISATA Tbk	S	S	S	S	S	S	362	364	368	370
9	RALS	RAMAYANA LESTARI SENTOSA Tbk	B		B	S	S	S	1,325	1,340	1,385	1,415
11	AMRT	SUMBER ALFARIA TRJAYA Tbk	B			S	S	S	858	867	882	888
12	SCMA	SURYA CITRA MEDIA Tbk	B		B	S	S	S	1,883	1,912	1,982	2,023
15	UNTR	UNITED TRACTORS Tbk	S	B	B	S	S	S	28,717	29,008	29,833	30,367

No	Kode	Properti dan Real Estat	MACD	FS	SS	RSI	StochRSI	CCI	S2	S1	R1	R2
1	ADHI	ADHI KARYA (PERSERO) Tbk	B	B		B	B	B	1,625	1,640	1,670	1,685
2	APLN	AGUNG PODOMORO LAND Tbk	S		S	B	S	B	155	157	161	163
3	ASRI	ALAM SUTERA REALTY Tbk	S		S	B	S	B	342	346	352	354
4	BSDE	BUMI SERPONG DAMAI Tbk	S		S	B	S	B	1,263	1,287	1,337	1,363
5	CTRA	CIPUTRA DEVELOPMENT Tbk	S		S	S	S	S	1,015	1,025	1,050	1,065
8	COWL	COWELL DEVELOPMENT Tbk	B	B	B	B	B	B	413	417	425	429
9	DILD	INTILAND DEVELOPMENT Tbk	B	B	B	B	B	B	309	311	315	317
10	KJA	KAWASAN INDUSTRI JABABEKA Tbk	S	B	B	B	B	B	240	244	250	252
11	LPCK	LIPPO CIKARANG Tbk	S	S	S	S	S	S	1,495	1,525	1,590	1,625
12	LPKR	LIPPO KARAWACI Tbk	B	B	B	S	B	B	257	261	267	269
13	KPIG	MNC LAND Tbk	S		B	S	S	S	127	130	134	135
14	MDLN	MODERNLAND REALTY Tbk	B			S	S	S	213	217	225	229
16	PWON	PAKUWON JATI Tbk	S		S	B	S	B	600	615	640	650
17	PTPP	PP (PERSERO) Tbk	B	B	S	S	S	S	1,987	2,003	2,053	2,087
18	BKSL	SENTUL CITY Tbk	B	B	B	B	B	B	115	117	121	123
19	SMRA	SUMMARECON AGUNG Tbk	B	B		B	S	B	820	850	910	940
20	SSIA	SURYA SEMESTA INTERNUSA Tbk	B	B		B	B	B	443	459	485	495
21	TOTL	TOTAL BANGUN PERSADA Tbk	B			B	B	B	540	550	565	570
22	WIKA	WIJAYA KARYA (PERSERO) Tbk	B	S	S	S	S	S	1,628	1,652	1,707	1,738

Keterangan: B: Buy, S: Sell,

Perhitungan level *support* dan *resistance* dilakukan menggunakan *pivot point*

FS : Fast Stochastic

SS : Slow Stochastic

RSI : Relative Strength Index

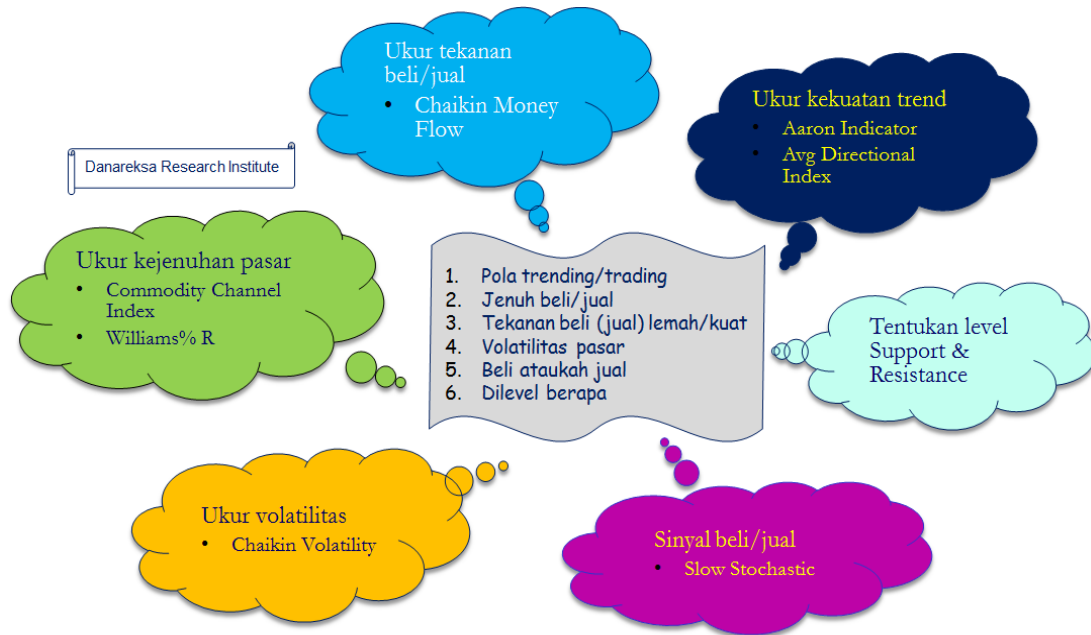
StochRSI : Stochastic RSI

CCI : Commodity Channel Index

S : Support

R : Resistance

Analisis Teknikal Lebih Cepat



Disclaimer:

The information contained in this report has been taken from sources which we deem reliable. However, none of Danareksa Research Institute and/or its affiliated companies and/or their respective employees and/or agents makes any representation or warranty (express or implied) or accepts any responsibility or liability as to, or in relation to, the accuracy or completeness of the information and opinions contained in this report or as to any information contained in this report or any other such information or opinions remaining unchanged after the issue hereof. We have no responsibility to update this report in respect of events and circumstances occurring after the date of this report. We expressly disclaim any responsibility or liability (express or implied) of Danareksa Research Institute and/or its affiliated companies and/or their respective employees and/or agents whatsoever and howsoever arising (including, without limitation for any claims, proceedings, actions, suits, losses, expenses, damages or costs) which may be brought against or suffered by any person as a result of acting in reliance upon the whole or any part of the contents of this report and neither Danareksa Research Institute and/or its affiliated companies and/or their respective employees and/or agents accepts liability for any errors, omissions or mis-statements, negligent or otherwise, in this report and any liability in respect of this report or any inaccuracy herein or omission herefrom which might otherwise arise is hereby expressly disclaimed.

Accordingly, none of Danareksa Research Institute and/or its affiliated companies and/or their respective employees and/or agents shall be liable for any direct, indirect or consequential loss or damage suffered by any person as a result of relying on any statement or omission in any information contained in this report. This report is prepared for general circulation. It does not have regard to the specific person who may receive this report.