

MARKET SCREEN

13 Desember 2018

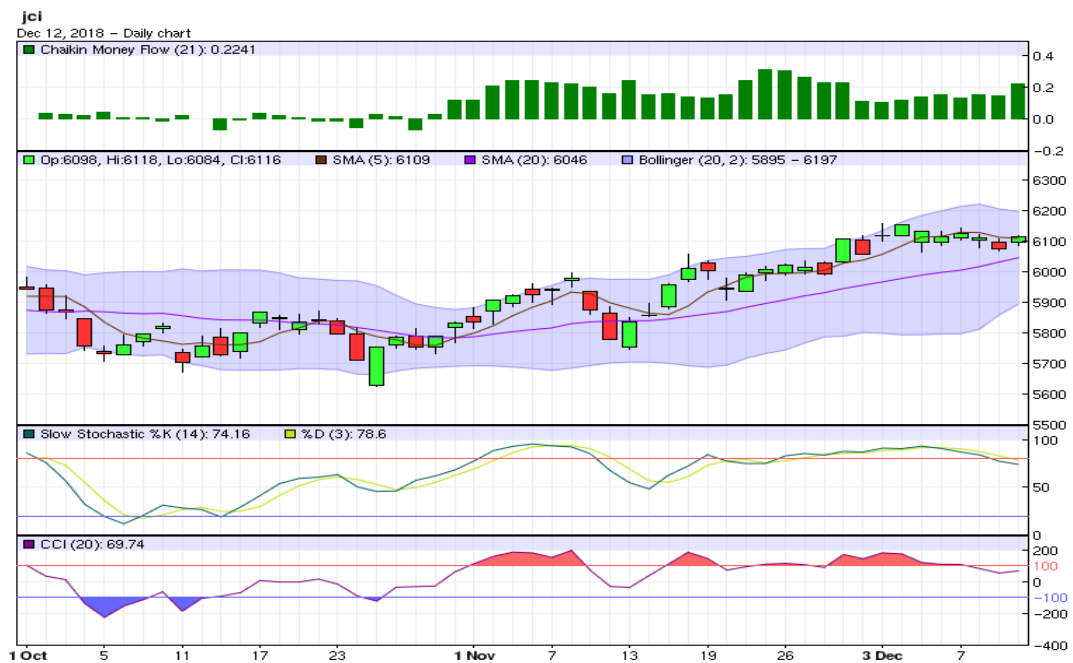
Periode Minor (1-5 hari) : Menguat
Periode Intraday : Menguat
Support-Resistance : 6,072.2 - 6,139.9

Saham yang layak dicermati

ASII, KAEF, MYOR, ROTI, HMSP, SMCB, TKIM, BBKP, AGRO, BNLI, TBIG, PTBA, AALI, AKRA, HEXA, UNTR, LPKR, PTPP, WIKA, BKSL

Perkembangan Terkini

- Bursa Asia kompak menguat pada perdagangan kemarin, dengan IHSG berhasil naik 0,64 persen kelevel 6.115,58. Meredanya kekhawatiran tensi perang dagang AS-Tiongkok menjadi pemicu positif pergerakan bursa. Hal ini menyusul rencana Tiongkok yang setuju untuk menurunkan tarif impor otomotif AS.
- Publikasi ekonomi terbaru dikawasan regional datang dari Jepang. Indikator Japan *core machinery orders* tumbuh 7,6% mom (+4,5% yoy) dibulan Oktober 2018, lebih tinggi dari bulan sebelumnya (-18% mom) dan ekspektasi pasar (+10,5% mom). Hal ini mengindikasikan membaiknya belanja modal perusahaan terutama sektor manufaktur untuk 6-9 bulan mendatang.
- Sementara itu, bursa AS menguat pada perdagangan lalu. Indeks saham Dow Jones (+0,64%) dan S&P 500 (+0,54%) masing-masing bergerak kelevel 24.527,27 dan 2.651,07. Harapan akan kemajuan pembicaraan AS-Tiongkok menjadi pendorong kinerja pasar.
- Dari sisi ekonomi AS, laju inflasi dibulan November stabil dilevel 0,3% mom seperti bulan sebelumnya. Secara tahunan, tingkat inflasi turun dari 2,5% yoy menjadi 2,2% yoy, terendah sejak Februari 2018. Hal ini terjadi seiring melambatnya kenaikan harga BBM, listrik dan jasa transportasi.
- Mayoritas bursa Asia pagi ini dibuka menghijau. Harga minyak Brent (WTI) naik kelevel USD 60,15 (USD 51,31) perbareil, dan harga emas menguat kelevel USD 1.250,70/troy ounce.



Pola Indikator Teknikal

- Aaron Up turun diatas Aaron Down, sementara indikator ADX memperlihatkan sinyal indeks bergerak trading menguat.
- Chaikin Volatility flat dan trend Bollinger Bands Width menurun. Volatilitas pasar menurun dan rentang pergerakan harga menyempit.
- Indikator CCI dan Williams%R flat diluar area jenuh beli, sebagai indikasi potensi indeks melemah dalam jangka pendek.
- Slow Stochastic %K memotong kebawah indikator pemicunya, %D diarea jenuh beli, yang menunjukkan potensi indeks melemah dalam jangka pendek.
- Indikator Chaikin Money Flow diatas nol, dengan dominasi tekanan beli kategori kuat.
- Artinya secara teknikal, diperiode menengah (1-5 hari kedepan) pasar diprediksi **menguat**. Sedangkan untuk hari ini, indeks diperkirakan bergerak **menguat**.

Seleksi Saham, 13 Desember 2018

Panduan Penggunaan

- ✓ Tabel ini berguna untuk menyeleksi saham-saham yang menarik untuk diperdagangkan hari ini, berdasarkan sinyal dari sejumlah indikator teknikal seperti Fast Stochastic, Slow Stochastic, RSI, dan Stoch RSI.
- ✓ Fokuskan analisis Anda pada saham-saham yang memberikan sinyal sama dan terbanyak, baik (B) atau (S). Perhatikan juga saham-saham dengan indikator utama Fast Stochastic (FS), Slow Stochastic (SS) yang menunjukkan sinyal (B) atau (S) secara bersamaan.
- ✓ Sebelum melakukan aksi beli atau jual, Anda wajib melakukan analisis teknikal untuk saham yang sudah dipilih sebelumnya. Meskipun indikator teknikal suatu saham memberikan banyak sinyal beli (B), bukan berarti posisi beli atau potensi kenaikan yang mutlak terjadi. Anda tetap diwajibkan menganalisis kondisi dan timing pergerakan saham tersebut, dengan analisis teknikal.
- ✓ Rentang pergerakan harga *support resistance* harian ini dihitung dengan menggunakan metode pivot point dan data input harian.
- ✓ Informasi ini juga bisa Anda dapatkan di website dmia.danareksaonline.com.

	Kode	Aneka Industri	MACD	FS	SS	RSI	StochRSI	CCI	S2	S1	R1	R2
1	ASII	ASTRA INTERNATIONAL Tbk	S	B	B	B	S	B	8,167	8,208	8,283	8,317
2	AUTO	ASTRA OTOPARTS Tbk	B		S	B	S	B	1,532	1,543	1,568	1,582
3	GJTL	GAJAH TUNGGAL Tbk	S		S	S	S	S	613	622	642	653
4	MYRX	HANSON INTERNATIONAL Tbk	B	S	S	S	S	S	112	114	118	120
5	IMAS	INDOMOBIL SUKSES INTERNASIONAL Tbk	B		S	S	S	S	2,067	2,103	2,213	2,287
7	KBLI	KMI Wire and Cable Tbk	S	S	S	S	S	S	227	231	241	247
8	MASA	MULTISTRADA ARAH SARANA TBK	S	S	S	S	S	S	657	698	763	787
9	PBRX	PAN BROTHERS Tbk	B		B	S	S	S	512	528	558	572
10	ADMG	POLYCHEM INDONESIA Tbk	S	BB	B	S	S	S	308	310	314	316
13	SMSM	SELAMAT SEMPURNA Tbk	S	B	B	B	B	B	1,395	1,415	1,445	1,455

	Kode	Industri Barang Konsumsi	MACD	FS	SS	RSI	StochRSI	CCI	S2	S1	R1	R2
1	ADES	AKASHA WIRA INTERNATIONAL Tbk	S	B		B	B	B	902	918	943	952
3	GGRM	GUDANG GARAM Tbk	S	S	S	S	S	S	80,258	80,617	81,517	82,058
4	HMSP	HANJAYA MANDALA SAMPOERNA Tbk	B		B	B	B	B	3,697	3,733	3,793	3,817
5	ICBP	INDOFOOD CBP SUKSES MAKMUR Tbk	B	S	S	S	S	S	9,425	9,550	9,800	9,925
6	INDF	INDOFOOD SUKSES MAKMUR Tbk	B		S	B	B	B	6,408	6,567	6,817	6,908
7	KLBF	KALBE FARMA Tbk	S	S	S	S	S	S	1,428	1,452	1,507	1,538
8	KDSI	KEDAWUNG SETIA INDUSTRIAL Tbk	B	S	S	S	S	S	775	785	800	805
9	KAEF	KIMIA FARMA (PERSERO) Tbk	S		B	B	B	B	2,457	2,503	2,573	2,597
10	MYOR	MAYORA INDAH Tbk	B	B	B	B	B	B	2,487	2,543	2,663	2,727
11	ROTI	NIPPON INDOSARI CORPINDO Tbk	B		B	B	B	B	1,122	1,158	1,213	1,232
13	TSPC	TEMPO SCAN PACIFIC Tbk	B			B	B	B	1,388	1,392	1,397	1,398
15	ULTJ	ULTRAJAYA MILK IND AND TRDG CO	B		B	S	B	B	1,115	1,125	1,145	1,155
16	UNVR	UNILEVER INDONESIA Tbk	B		S	B	B	B	43,533	43,767	44,142	44,283

	Kode	Industri Kimia	MACD	FS	SS	RSI	StochRSI	CCI	S2	S1	R1	R2
1	ALMI	ALUMINDO LIGHT METAL INDUSTRY Tbk	B	S	S	S	S	S	388	392	398	400
2	ARNA	ARWANA CITRAMULIA Tbk	S	S	S	S	S	S	407	409	411	411
5	BTON	BETONJAYA MANUNGGAL Tbk		BB	B	S	S	S	225	227	233	237
6	BUDI	BUDI STARCH AND SWEETENER Tbk	B			S	S	S	95	96	99	101
8	TPIA	CHANDRA ASRI PETROCHEMICAL Tbk	B		S	B	B	B	5,333	5,417	5,567	5,633
9	CPIN	CHAROEN POKPHAND INDONESIA Tbk	B	S	S	B	S	B	6,133	6,317	6,667	6,833
10	EKAD	EKADHARMA INTERNATIONAL Tbk	S	S		S	S	S	815	825	850	865
12	GDST	GUNAWAN DIANJAYA STEEL Tbk	S			S	S	S	91	92	95	97
13	SMCB	HOLCIM INDONESIA Tbk	S	BB	B	B	S	B	1,830	1,845	1,875	1,890
14	INKP	INDAH KIAT PULP AND PAPER Tbk	B		S	S	S	B	10,967	11,233	11,633	11,767
16	INTP	INDOCEMENT TUNGGAL PRAKARSA Tbk	S	S		B	S	B	19,483	19,617	19,942	20,133
17	IPOL	INDOPOLY SWAKARSA INDUSTRY Tbk	B			B	B	B	85	87	90	91
18	JPFA	JAPFA COMFEED INDONESIA Tbk	B		S	S	S	S	2,160	2,200	2,280	2,320
20	MAIN	MALINDO FEEDMILL Tbk	B	S	S	S	S	S	1,283	1,297	1,337	1,363
21	TKIM	PABRIK KERTAS TJWIWI KIMIA Tbk	S	B	B	S	S	B	10,283	10,867	11,742	12,033
22	SMGR	SEMEN INDONESIA (PERSERO) Tbk	S	S	S	S	S	S	11,400	11,500	11,775	11,950

No	Kode	Industri Keuangan	MACD	FS	SS	RSI	StochRSI	CCI	S2	S1	R1	R2
1	ADMF	ADIRA DINAMIKA MULTI FINANCE Tbk	B		B	S	S	S	8,575	8,650	8,800	8,875
3	INPC	BANK ARTHA GRAHA INTERNASIONAL Tbk	S		BB	S	B	B	60	62	64	64
4	BBKP	BANK BUKOPIN Tbk	S	B	B	S	B	B	269	277	291	297
5	BBCA	BANK CENTRAL ASIA Tbk	S	S	S	B	S	B	25,508	25,667	25,967	26,108
6	BNGA	BANK CIMB NIAGA Tbk	B	B		S	S	S	895	905	925	935
7	BDMN	BANK DANAMON INDONESIA Tbk	S	S	S	S	S	S	7,183	7,242	7,367	7,433
8	BNII	BANK INTERNASIONAL INDONESIA Tbk	B		S	S	S	S	198	202	208	210
9	BJBR	BANK JABAR BANTEN Tbk	S	S	S	B	S	B	1,912	1,938	1,978	1,992
10	BMRI	BANK MANDIRI (PERSERO) Tbk	S	S	S	B	S	B	7,358	7,417	7,542	7,608
11	BBNI	BANK NEGARA INDONESIA Tbk	S	S	S	S	S	S	8,350	8,400	8,525	8,600
12	PNBN	BANK PAN INDONESIA Tbk	S	B	S	S	S	S	1,123	1,142	1,187	1,213
13	BNLI	BANK PERMATA Tbk	B	B		B	B	B	472	498	543	562
14	BBRI	BANK RAKYAT INDONESIA (PERSERO) Tbk	S	S	S	S	S	S	3,567	3,593	3,643	3,667
15	AGRO	BANK RAKYAT INDONESIA AGRONIAGA Tbk	B	B	B	S	B	B	304	306	310	312

No	Kode	Industri Keuangan	MACD	FS	SS	RSI	StochRSI	CCI	S2	S1	R1	R2
1	BSIM	BANK SINAR MAS Tbk	S	B		S	B	B	545	555	570	575
2	BBTN	BANK TABUNGAN NEGARA (PERSERO) Tbk	B	S	S	B	S	B	2,653	2,687	2,747	2,773
3	BTPN	BANK TABUNGAN PENSUNAN NASIONAL Tbk	S		B	S	B	B	3,460	3,480	3,530	3,560
4	BVIC	BANK VICTORIA INTERNATIONAL Tbk	S	S	S	S	S	S	168	169	170	170
5	BFIN	BFI FINANCE INDONESIA Tbk	B		S	B	B	B	617	623	633	637
6	CFIN	CLIPAN FINANCE INDONESIA Tbk	B		S	B	B	B	294	302	316	322
7	KREN	KRESNA GRAHA SEKURINDO Tbk	S		BB	S	S	B	628	642	662	668
8	MFIN	MANDALA MULTIFINANCE Tbk	B		B	B	B	B	832	848	873	882
10	PNLF	PANIN FINANCIAL Tbk	S	B	B	B	S	B	282	286	294	298
11	PANS	PANIN SEKURITAS Tbk	B			S	S	S	1,293	1,317	1,377	1,413
12	PNIN	PANINVEST Tbk	B	S	S	S	S	S	1,045	1,050	1,065	1,075
14	VRNA	VERENA MULTI FINANCE Tbk	B		B	B	B	B	104	111	127	136
15	WOMF	WAHANA OTTOMITRA MULTIARTHA Tbk	S			S	S	S	303	303	305	307

No	Kode	Infrastruktur	MACD	FS	SS	RSI	StochRSI	CCI	S2	S1	R1	R2
1	CMNP	CITRA MARGA NUSAPHALA PERSADA T		S	S	B	B	B	1,295	1,330	1,400	1,435
2	JSMR	JASA MARGA (PERSERO) Tbk	B		S	B	B	B	4,393	4,447	4,527	4,553
3	WEHA	PANORAMA TRANSPORTASI Tbk	S	B		B	S	B	148	148	149	150
5	PGAS	PERUSAHAAN GAS NEGARA (PERSERO)	B		S	B	B	B	2,050	2,090	2,160	2,190
6	RAJA	RUKUN RAHARJA Tbk	B	S		S	S	S	335	353	389	407
7	TLKM	TELEKOMUNIKASI INDONESIA Tbk	S		B	S	S	B	3,597	3,623	3,673	3,697
8	TBIG	TOWER BERSAMA INFRASTRUCTURE T	B	B	B	S	S	S	3,677	3,763	3,923	3,997
9	TRAM	TRADA MARITIME Tbk	B	B	BB	S	B	B	136	149	170	178
10	WINS	WINTERMAR OFFSHORE MARINE Tbk	S	B	BB	S	S	B	214	218	224	226
11	EXCL	XL Axiata Tbk		B	S	S	B	B	1,855	1,885	1,940	1,965

No	Kode	Pertambangan	MACD	FS	SS	RSI	StochRSI	CCI	S2	S1	R1	R2
1	ADRO	ADARO ENERGY Tbk	B		B	S	S	S	1,222	1,238	1,283	1,312
2	ANTM	ANEKA TAMBANG Tbk	B	B		S	S	S	732	743	768	782
3	CTTH	CITATAH Tbk	B		S	B	S	B	105	108	115	119
4	ENRG	ENERGI MEGA PERSADA Tbk			S	S	S	S	66	67	70	72
6	HRUM	HARUM ENERGY Tbk	B	B	B	S	S	S	1,427	1,448	1,493	1,517
7	ITMG	INDO TAMBANGRAYA MEGAH Tbk	B	B		S	B	B	19,617	20,358	21,533	21,967
8	MEDC	MEDCO ENERGI INTERNASIONAL Tbk	B		S	S	B	B	703	717	742	753
9	MITI	MITRA INVESTINDO Tbk	B			S	S	S	49	50	51	51
12	KKGI	RESOURCE ALAM INDONESIA Tbk	S	S	S	S	S	S	289	315	371	401
13	PTBA	TAMBANG BATUBARA BUKIT ASAM (PERSE	B	B	B	B	B	B	4,137	4,223	4,363	4,417
14	TINS	TIMAH Tbk	B	S	B	S	S	S	730	735	750	760
15	INCO	VALE INDONESIA Tbk	B	S	S	S	S	S	2,993	3,017	3,087	3,133

No	Kode	Pertanian dan Perkebunan	MACD	FS	SS	RSI	StochRSI	CCI	S2	S1	R1	R2
1	AALI	ASTRA AGRO LESTARI Tbk	B	B	B	S	S	S	11,492	11,683	12,008	12,142
2	BISI	BISI INTERNATIONAL Tbk	S	S	S	S	S	S	1,473	1,477	1,482	1,483
3	BWPT	BW PLANTATION Tbk.	B		S	S	S	S	164	165	169	172
4	DSFI	DHARMA SAMUDERA FISHING INDUSTRIES	B		S	B	B	B	101	103	106	107
5	LSIP	PP LONDON SUMATRA INDONESIA Tbk	B	S	B	S	S	S	1,193	1,212	1,242	1,253
7	TBLA	TUNAS BARU LAMPUNG Tbk	B		S	S	S	S	777	798	838	857

No	Kode	Perdagangan dan Jasa	MACD	FS	SS	RSI	StochRSI	CCI	S2	S1	R1	R2
1	ACES	ACE HARDWARE INDONESIA Tbk	S	B		S	S	S	1,478	1,502	1,547	1,568
2	AKRA	AKR CORPORINDO Tbk	B	B	B	B	B	B	4,167	4,223	4,343	4,407
3	ASGR	ASTRA GRAPHIA Tbk	B		B	S	B	B	1,295	1,305	1,320	1,325
4	BUVA	BUKIT ULUWATU VILLA Tbk	S	B	S	S	S	S	202	206	214	218
5	CSAP	CATUR SENTOSA ADIPRANA Tbk	S	S	S	S	S	S	572	583	603	612
6	CLPI	COLORPAK INDONESIA Tbk	B	S	S	S	S	S	692	693	698	702
9	BMTR	GLOBAL MEDIACOM Tbk	B	B	S	S	B	B	310	314	322	326
10	HEXA	HEXINDO ADIPERKASA Tbk	B	B	B	S	S	S	2,687	2,743	2,833	2,867
12	JTPE	JASUINDO TIGA PERKASA Tbk	B	B	B	B	B	B	452	464	482	488
13	LTLS	LAUTAN LUAS Tbk	S	S	S	S	S	S	547	548	553	557

No	Kode	Perdagangan dan Jasa	MACD	FS	SS	RSI	StochRSI	CCI	S2	S1	R1	R2
1	MPPA	MATAHARI PUTRA PRIMA Tbk	B	S	S	B	S	B	160	166	180	188
2	MNCN	MEDIA NUSANTARA CITRA Tbk	S	B	B	S	S	S	718	732	752	758
3	MTDL	METRODATA ELECTRONICS Tbk	S	B	B	B	B	B	820	830	845	850
5	MAPI	MITRA ADIPERKASA Tbk		S	S	S	S	S	773	787	822	843
6	MICE	MULTI INDOCITRA Tbk	S	S	S	S	S	S	369	369	371	373
7	MLPL	MULTIPOLAR Tbk	S	S	S	S	S	S	77	77	79	81
8	PANR	PANORAMA SENTRAWISATA Tbk	B	S	S	S	S	S	371	371	373	375
9	RALS	RAMAYANA LESTARI SENTOSA Tbk	B		B	S	S	S	1,253	1,287	1,357	1,393
11	AMRT	SUMBER ALFARIA TRJAYA Tbk	B	S	S	S	S	S	843	847	857	863
12	SCMA	SURYA CITRA MEDIA Tbk		B	S	S	S	S	1,853	1,877	1,912	1,923
15	UNTR	UNITED TRACTORS Tbk	S	B	B	S	B	B	28,317	29,033	30,108	30,467

No	Kode	Properti dan Real Estat	MACD	FS	SS	RSI	StochRSI	CCI	S2	S1	R1	R2
1	ADHI	ADHI KARYA (PERSERO) Tbk	B		S	B	S	B	1,535	1,580	1,650	1,675
2	APLN	AGUNG PODOMORO LAND Tbk	S	S	S	B	S	B	152	154	158	160
3	ASRI	ALAM SUTERA REALTY Tbk		S	S	S	S	S	330	336	348	354
4	BSDE	BUMI SERPONG DAMAI Tbk	S	S	S	S	S	S	1,262	1,273	1,298	1,312
5	CTRA	CIPUTRA DEVELOPMENT Tbk	S	S	S	B	S	B	1,005	1,020	1,050	1,065
8	COWL	COWELL DEVELOPMENT Tbk	B	B		S	B	B	409	413	419	421
9	DILD	INTILAND DEVELOPMENT Tbk	B	B	B	S	S	S	305	307	311	313
10	KJJA	KAWASAN INDUSTRI JABABEKA Tbk	S	B		S	S	S	237	239	243	245
11	LPCK	LIPPO CIKARANG Tbk	S	S	S	B	S	B	1,510	1,550	1,615	1,640
12	LPKR	LIPPO KARAWACI Tbk	B	B	B	S	B	B	257	259	263	265
13	KPIG	MNC LAND Tbk	S	B		S	S	S	125	130	137	139
14	MDLN	MODERNLAND REALTY Tbk	B	S	B	S	S	S	211	215	227	235
16	PWON	PAKUWON JATI Tbk	S			B	S	B	587	598	618	627
17	PTPP	PP (PERSERO) Tbk	B		B	B	B	B	1,847	1,933	2,083	2,147
18	BKSL	SENTUL CITY Tbk	B		B	B	S	B	113	114	117	119
19	SMRA	SUMMARECON AGUNG Tbk	B		S	B	S	B	795	820	865	885
20	SSIA	SURYA SEMESTA INTERNUSA Tbk	B	B	S	S	S	B	437	447	463	469
21	TOTL	TOTAL BANGUN PERSADA Tbk	B	S		S	S	S	532	538	553	562
22	WIKA	WIJAYA KARYA (PERSERO) Tbk	B		B	B	B	B	1,552	1,613	1,713	1,752

Keterangan: B: Buy, S: Sell,

Perhitungan level *support* dan *resistance* dilakukan menggunakan *pivot point*

FS : Fast Stochastic

SS : Slow Stochastic

RSI : Relative Strength Index

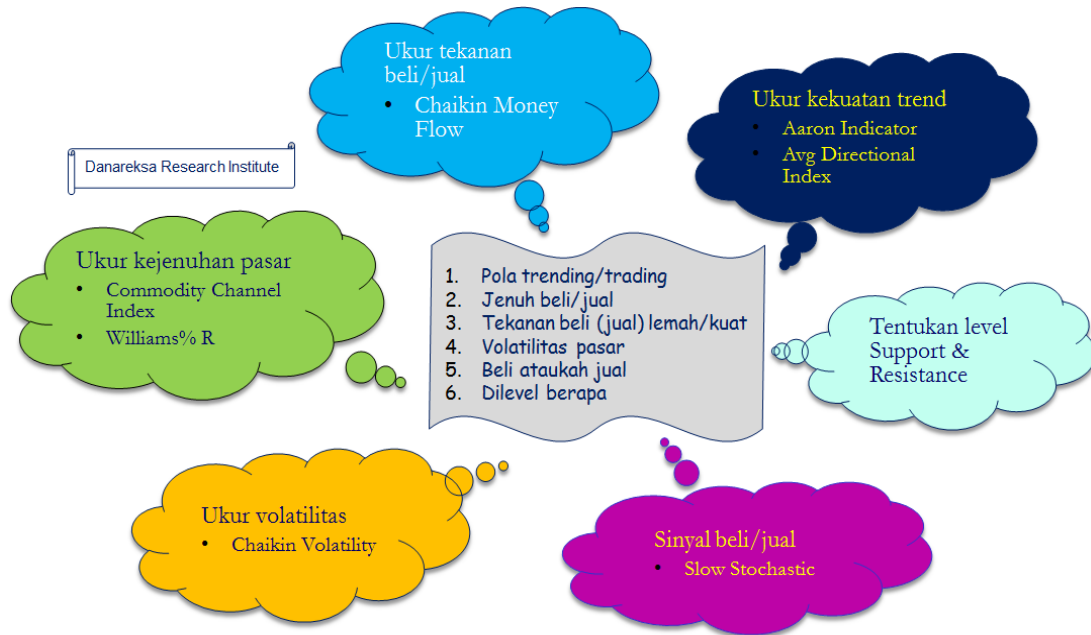
StochRSI : Stochastic RSI

CCI : Commodity Channel Index

S : Support

R : Resistance

Analisis Teknikal Lebih Cepat



Disclaimer:

The information contained in this report has been taken from sources which we deem reliable. However, none of Danareksa Research Institute and/or its affiliated companies and/or their respective employees and/or agents makes any representation or warranty (express or implied) or accepts any responsibility or liability as to, or in relation to, the accuracy or completeness of the information and opinions contained in this report or as to any information contained in this report or any other such information or opinions remaining unchanged after the issue hereof. We have no responsibility to update this report in respect of events and circumstances occurring after the date of this report. We expressly disclaim any responsibility or liability (express or implied) of Danareksa Research Institute and/or its affiliated companies and/or their respective employees and/or agents whatsoever and howsoever arising (including, without limitation for any claims, proceedings, actions, suits, losses, expenses, damages or costs) which may be brought against or suffered by any person as a result of acting in reliance upon the whole or any part of the contents of this report and neither Danareksa Research Institute and/or its affiliated companies and/or their respective employees and/or agents accepts liability for any errors, omissions or mis-statements, negligent or otherwise, in this report and any liability in respect of this report or any inaccuracy herein or omission herefrom which might otherwise arise is hereby expressly disclaimed.

Accordingly, none of Danareksa Research Institute and/or its affiliated companies and/or their respective employees and/or agents shall be liable for any direct, indirect or consequential loss or damage suffered by any person as a result of relying on any statement or omission in any information contained in this report. This report is prepared for general circulation. It does not have regard to the specific person who may receive this report.