

MARKET SCREEN

12 JANUARI 2017

Periode Minor (1-5 hari) : Menguat

Periode Intraday : Sideways menguat

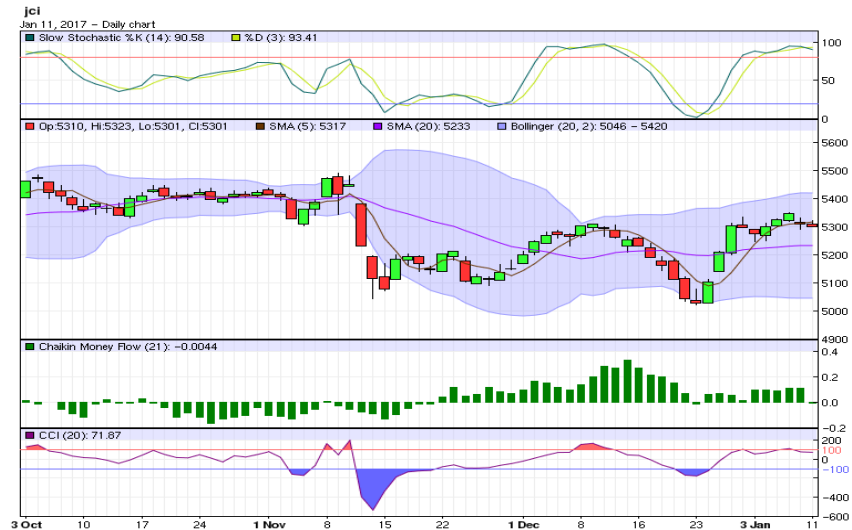
Support-Resistance : 5,286.7 - 5,330.2

Saham yang layak dicermati

ADES, ICBP, KAEF, AISA, BDMN, BNII, BNLI, AGRO, BSIM, BBTN, ANTM, TINS, INCO, AALI, BISI, AKRA, HEXA, MPPA, MNCN, UNTR, ADHI, APLN, CTRS, SSIA

Perkembangan Hari Ini

- ✓ Bursa Asia cenderung menguat, sementara IHSG turun tipis 0,16 persen kelevel 5.301,24. Investor mencermati pernyataan pers resmi pertama Donald Trump sebagai presiden AS terpilih, termasuk pandangan dan arah kebijakan ekonomi pemerintahannya yang baru.
- ✓ Sementara, indeks saham Dow Jones (+0,50%) dan S&P 500 (+0,28%) juga turut terangkat masing-masing kelevel 19.954,28 dan 2.275,32. Meski konferensi pers Trump belum memberikan informasi detail konkrit langkah ekonomi kedepan, para investor masih berharap bahwa pemerintahan yang baru akan mengimplementasikan janjinya seperti memangkas pajak perusahaan, menerapkan deregulasi sejumlah sektor dan menginjeksi stimulus fiskal dalam ekonomi AS. Pemicu lainnya dipasar AS adalah publikasi kinerja keuangan sejumlah emiten. Tidak ada rilis ekonomi utama diperdagangan lalu.
- ✓ Disisi lain, Bank Sentral Brazil menurunkan suku bunga acuan sebesar 75 bps kelevel 13 persen pada Januari 2017, atau lebih agresif dari ekspektasi pasar yaitu turun 50 bps. Saat ini bunga acuan Brazil berada pada level terendah sejak Maret 2015, setelah mencapai level tertinggi pada Maret 1999 (45 persen) dan level terendah pada Oktober 2012 (7,25 persen).
- ✓ Mayoritas bursa Asia pagi ini dibuka menghijau. Harga minyak Brent (WTI) naik kelevel US\$ 55,10 (US\$ 52,29) perbarell, dan harga emas turun kelevel US\$ 1.193,20/troy ounce.



Pola Indikator Teknikal

- Aaron Up turun diatas Aaron Down, sementara indikator ADX memperlihatkan sinyal awal indeks bergerak trading menguat.
- Chaikin Volatility menurun dan trend Bollinger Bands Width flat. Volatilitas pasar melemah dan rentang pergerakan harga relatif stabil.
- Indikator CCI dan Williams%R flat diatas area jenuh beli, sebagai indikasi potensi indeks melemah dalam jangka pendek.
- Slow Stochastic %K memotong kebawah indikator pemicunya, %D diarea jenuh beli, yang menunjukkan potensi indeks melemah dalam jangka pendek.
- Indikator Chaikin Money Flow berada diatas nol, dengan dominasi tekanan jual kategori lemah.
- Artinya secara teknikal, diperiode menengah (1-5 hari kedepan) pasar diprediksi **menguat**. Sedangkan untuk hari ini, indeks diperkirakan bergerak **sideways menguat**.

Seleksi Saham, 12 Januari 2017

Panduan Penggunaan

1. Tabel ini berguna untuk menyeleksi saham-saham yang menarik untuk diperdagangkan hari ini, berdasarkan sinyal dari sejumlah indikator teknikal seperti Fast Stochastic, Slow Stochastic, RSI, dan Stoch RSI.
2. Fokuskan analisis Anda pada saham-saham yang memberikan sinyal sama dan terbanyak, baik (B) atau (S). Perhatikan juga saham-saham dengan indikator utama Fast Stochastic (FS), Slow Stochastic (SS) yang menunjukkan sinyal (B) atau (S) secara bersamaan.
3. Sebelum melakukan aksi beli atau jual, Anda wajib melakukan analisis teknikal untuk saham yang sudah dipilih sebelumnya. Meskipun indikator teknikal suatu saham memberikan banyak sinyal beli (B), bukan berarti posisi beli atau potensi kenaikan yang mutlak terjadi. Anda tetap diwajibkan menganalisis kondisi dan timing pergerakan saham tersebut, dengan analisis teknikal.
4. Rentang pergerakan harga *support resistance* harian ini dihitung dengan menggunakan metode pivot point dan data input harian.
5. Informasi ini juga bisa Anda dapatkan di website dmia.danareksaonline.com.

	Kode	Aneka Industri	MACD	FS	SS	RSI	StochRSI	CCI	S2	S1	R1	R2
1	ASII	ASTRA INTERNATIONAL Tbk	B		S	S	S	S	7,908	7,967	8,142	8,258
2	AUTO	ASTRA OTOPARTS Tbk	B			S	S	S	2,010	2,010	2,010	2,010
3	GJTL	GAJAH TUNGGAL Tbk	B	S	S	S	S	S	1,125	1,140	1,180	1,205
4	MYRX	HANSON INTERNATIONAL Tbk	S	B	B	B	S	B	157	162	174	181
5	IMAS	INDOMOBIL SUKSES INTERNASIONAL	S		B	S	S	S	1,320	1,320	1,320	1,320
6	INDS	INDOSPRING Tbk	B	S		S	S	S	803	812	837	853
7	KBLI	KMI Wire and Cable Tbk	B	S		S	S	S	271	275	281	283
8	MASA	MULTISTRADA ARAH SARANA TBK	S	S	S	S	S	S	253	253	255	257
9	PBRX	PAN BROTHERS Tbk	S	S		S	S	S	422	426	434	438
10	ADMG	POLYCHEM INDONESIA Tbk	B	S		S	S	S	126	129	135	138
11	PRAS	PRIMA ALLOY STEEL UNIVERSAL Tbk	B	S		S	S	S	170	170	172	174
12	RICY	RICKY PUTRA GLOBALINDO Tbk	S	B		S	S	S	143	144	145	145
13	SMSM	SELAMAT SEMPURNA Tbk	S			S	B	S	875	885	905	915

	Kode	Industri Barang Konsumsi	MACD	FS	SS	RSI	StochRSI	CCI	S2	S1	R1	R2
1	ADES	AKASHA WIRA INTERNATIONAL Tbk	B	B	B	S	B	B	1,005	1,020	1,045	1,055
3	GGRM	GUDANG GARAM Tbk	B	S	S	S	B	B	62,950	63,050	63,225	63,300
4	HMSP	HANJAYA MANDALA SAMPOERNA TBK	B	S	S	S	S	S	3,903	3,927	3,977	4,003
5	ICBP	INDOFOOD CBP SUKSES MAKMUR T	B	S	B	S	S	S	8,475	8,525	8,675	8,775
6	INDF	INDOFOOD SUKSES MAKMUR Tbk	B	B	S	S	S	S	7,817	7,883	7,983	8,017
7	KLBF	KALBE FARMA Tbk	B		S	S	S	S	1,528	1,537	1,557	1,568
8	KDSI	KEDAWUNG SETIA INDUSTRIAL Tbk		S	S	S	S	S	333	337	347	353
9	KAEF	KIMIA FARMA (PERSERO) Tbk	S		B	B	S	B	2,607	2,663	2,783	2,847
10	MYOR	MAYORA INDAH Tbk	B	S	S	S	S	S	1,737	1,743	1,758	1,767
11	ROTI	NIPPON INDOSARI CORPINDO Tbk	B		S	B	B	B	1,620	1,650	1,700	1,720
12	PYFA	PYRIDAM FARMA Tbk	S		B	B	B	B	205	209	217	221
13	TSPC	TEMPO SCAN PACIFIC Tbk	S	S		S	S	B	1,920	1,920	1,920	1,920
14	AISA	TIGA PILAR SEJAHTERA FOOD Tbk	B	B	B	S	S	S	1,992	1,993	1,998	2,002
15	ULTJ	ULTRAJAYA MILK IND AND TRDG CO	S	S	S	S	S	S	4,400	4,410	4,440	4,460
16	UNVR	UNILEVER INDONESIA Tbk	B	S	S	S	S	S	39,292	39,633	40,408	40,842

	Kode	Industri Kimia	MA CD	FS	SS	RSI	StochRSI	CCI	S2	S1	R1	R2
1	ALMI	ALUMINDO LIGHT METAL INDUSTRY Tbk		B	B	S	S	S	183	183	183	183
2	ARNA	ARWANA CITRAMULIA Tbk	B			S	B	B	467	479	501	511
3	AMFG	ASAHIMAS FLAT GLASS Tbk				S	S	S	6,408	6,467	6,617	6,708
4	APLI	ASIAPLAST INDUSTRIES Tbk	S	B	B	S	S	S	115	117	123	127
5	BTON	BETONJAYA MANUNGGAL Tbk	B			S	S	S	120	122	126	128
6	BUDI	BUDI STARCH AND SWEETENER Tbk	B			S	S	S	89	92	99	103
7	IGAR	CHAMPION PACIFIC INDONESIA Tbk	S			S	B	B	478	502	557	588
8	TPIA	CHANDRA ASRI PETROCHEMICAL Tbk		S	S	B	B	B	20,983	21,092	21,317	21,433
9	CPIN	CHAROEN POKPHAND INDONESIA Tbk	B	S	S	S	B	B	3,080	3,110	3,170	3,200
10	EKAD	EKADHARMA INTERNATIONAL Tbk	B	S		S	S	S	572	573	578	582
12	GDST	GUNAWAN DIANJAYA STEEL Tbk		BB	BB	S	S	S	114	116	121	124
13	SMCB	HOLCIM INDONESIA Tbk	B	S		S	S	S	890	895	905	910
14	INKP	INDAH KIAT PULP AND PAPER Tbk	B	S	S	S	S	S	1,002	1,013	1,038	1,052
16	INTP	INDOCEMENT TUNGGAL PRAKARSA Tbk		S	S	S	S	S	14,958	15,017	15,142	15,208
17	IPOL	INDOPOLY SWAKARSA INDUSTRY Tbk			B	B	B	B	137	141	148	151
18	JPFA	JAPFA COMFEED INDONESIA Tbk	B	B	B	B	B	B	1,457	1,508	1,588	1,617
19	JPRS	JAYA PARI STEEL Tbk	B		B	S	S	S	135	136	139	141
20	MAIN	MALINDO FEEDMILL Tbk	B	S	S	S	S	S	1,218	1,227	1,252	1,268
21	TKIM	PABRIK KERTAS TJIWI KIMIA Tbk	B	S	S	B	B	B	845	850	860	865
22	SMGR	SEMEN INDONESIA (PERSERO) Tbk		S	S	S	S	S	8,683	8,767	9,017	9,183
24	TRST	TRIAS SENTOSA Tbk	S	BB	B	S	S	S	295	297	301	303

No	Kode	Industri Keuangan	MA CD	FS	SS	RSI	StochRSI	CCI	S2	S1	R1	R2
1	ADMF	ADIRA DINAMIKA MULTI FINANCE Tbk	B	S	S	S	S	S	6,250	6,250	6,250	6,250
2	AMAG	ASURANSI MULTI ARTHA GUNA Tbk	B	B	B	B	B	B	390	392	396	398
4	BBKP	BANK BUKOPIN Tbk		S		S	S	S	615	620	630	635
5	BBCA	BANK CENTRAL ASIA Tbk	B	S	S	S	S	S	15,117	15,208	15,483	15,667
6	BNGA	BANK CIMB NIAGA Tbk	B		B	B	B	B	863	887	927	943
7	BDMN	BANK DANAMON INDONESIA Tbk	B	B		B	B	B	3,590	3,640	3,720	3,750
8	BNII	BANK INTERNASIONAL INDONESIA Tbk	B	B	B	B	B	B	338	342	350	354
9	BJBR	BANK JABAR BANTEN Tbk	S	B	S	S	S	S	2,750	2,810	2,930	2,990
10	BMRI	BANK MANDIRI (PERSERO) Tbk	B	B	B	S	S	S	11,225	11,300	11,525	11,675
11	BBNI	BANK NEGARA INDONESIA Tbk	B	B	S	S	S	S	5,550	5,575	5,625	5,650
12	PNBN	BANK PAN INDONESIA Tbk	B	S		S	S	S	735	745	770	785
13	BNLI	BANK PERMATA Tbk	S	B	B	S	S	S	517	523	538	547
14	BBRI	BANK RAKYAT INDONESIA (PERSERO) Tbk	B		S	S	S	S	11,650	11,725	11,900	12,000
15	AGRO	BANK RAKYAT INDONESIA AGRONIAGA		B	B	B	B	B	369	405	461	481

No	Kode	Industri Keuangan	MA CD	FS	SS	RSI	StochRSI	CCI	S2	S1	R1	R2
1	BSIM	BANK SINAR MAS Tbk	S	B	B	B	B	B	850	850	850	850
2	BBTN	BANK TABUNGAN NEGARA (PERSERO) Tbk	B	B	B	B	B	B	1,820	1,830	1,850	1,860
3	BTPN	BANK TABUNGAN PENSIUNAN NASIONAL Tbk	B		B	S	S	S	2,570	2,580	2,610	2,630
4	BVIC	BANK VICTORIA INTERNATIONAL Tbk	B	S	S	S	S	S	99	103	111	115
5	BFIN	BFI FINANCE INDONESIA Tbk	S		B	B	B	B	3,233	3,367	3,567	3,633
6	CFIN	CLIPAN FINANCE INDONESIA Tbk	B	B		B	B	B	239	245	253	255
7	KREN	KRESNA GRAHA SEKURINDO Tbk	S		S	S	S	S	447	451	459	463
8	MFIN	MANDALA MULTIFINANCE Tbk	S		S	B	B	B	760	760	760	760
9	APIC	PACIFIC STRATEGIC FINANCIAL Tbk	S		S	S	S	S	401	403	409	413
10	PNLF	PANIN FINANCIAL Tbk	B		S	S	S	S	173	175	179	181
11	PANS	PANIN SEKURITAS Tbk		B	B	B	S	B	3,460	3,580	3,760	3,820
12	PNIN	PANINVEST Tbk	B	S		S	S	S	618	622	632	638
14	VRNA	VERENA MULTI FINANCE Tbk	S	B	B	S	S	S	88	95	107	112
15	WOMF	WAHANA OTTOMITRA MULTIARTHA Tbk	B			S	S	S	142	144	151	156

No	Kode	Infrastruktur	MACD	FS	SS	RSI	StochRSI	CCI	S2	S1	R1	R2
1	CMNP	CITRA MARGA NUSAPHALA PERSADA Tbk	B		S	S	S	S	1,420	1,500	1,680	1,780
2	JSMR	JASA MARGA (PERSERO) Tbk			S	S	B	B	4,177	4,223	4,313	4,357
3	WEHA	PANORAMA TRANSPORTASI Tbk	B		S	B	B	B	149	150	152	153
4	TMAS	PELAYARAN TEMPURAN EMAS Tbk		B	S	S	S	B	1,492	1,503	1,523	1,532
5	PGAS	PERUSAHAAN GAS NEGARA (PERSERO) Tbk	B		S	B	B	B	2,720	2,760	2,830	2,860
6	RAJA	RUKUN RAHARJA Tbk	B		B	S	S	S	193	199	207	209
7	TLKM	TELEKOMUNIKASI INDONESIA Tbk	B	S	S	S	S	S	3,920	3,940	3,990	4,020
8	TBIG	TOWER BERSAMA INFRASTRUCTURE Tbk	B	S	B	S	S	S	4,867	4,958	5,183	5,317
9	TRAM	TRADA MARITIME Tbk	S	B	B	S	S	S	148	150	157	162
10	WINS	WINTERMAR OFFSHORE MARINE Tbk	S	S		S	S	S	217	217	219	221
11	EXCL	XL Axiata Tbk	B	B	B	B	B	B	2,650	2,670	2,700	2,710

No	Kode	Pertambangan	MACD	FS	SS	RSI	StochRSI	CCI	S2	S1	R1	R2
1	ADRO	ADARO ENERGY Tbk	S		B	B	B	B	1,675	1,710	1,770	1,795
2	ANTM	ANEKA TAMBANG Tbk	S	B	B	S	B	B	858	867	882	888
3	CTTH	CITATAH Tbk		S	B	S	S	S	68	76	87	90
5	CNKO	EXPLOITASI ENERGI INDONESIA Tbk				B	B	B	48	50	54	56
6	HRUM	HARUM ENERGY Tbk	S	B	S	S	S	S	2,020	2,050	2,140	2,200
7	ITMG	INDO TAMBANGRAYA MEGAH Tbk	S	S	S	S	S	S	15,183	15,367	15,892	16,233
8	MEDC	MEDCO ENERGI INTERNASIONAL Tbk	B	S	S	S	S	S	1,462	1,478	1,523	1,552
10	RUIS	RADIANT UTAMA INTERINSKO Tbk	B	B	BB	B	B	B	242	242	242	242
11	ARTI	RATU PRABU ENERGI Tbk	B	S		S	S	S	49	50	51	51
12	KGKI	RESOURCE ALAM INDONESIA Tbk	S		B	S	S	S	1,432	1,453	1,518	1,562
13	PTBA	TAMBANG BATUBARA BUKIT ASAM (PERSERO) Tbk	S		S	S	S	B	11,967	12,033	12,208	12,317
14	TINS	TIMAH Tbk	S	B	B	B	B	B	1,085	1,125	1,195	1,225
15	INCO	VALE INDONESIA Tbk	B	B	B	B	B	B	2,840	2,930	3,110	3,200

No	Kode	Pertanian dan Perkebunan	MACD	FS	SS	RSI	StochRSI	CCI	S2	S1	R1	R2
1	AALI	ASTRA AGRO LESTARI Tbk	S	B	B	B	B	B	16,567	16,783	17,133	17,267
2	BISI	BISI INTERNATIONAL Tbk	S	BB	B	S	S	B	1,757	1,773	1,813	1,837
3	BWPT	BW PLANTATION Tbk.	S	S		S	S	S	267	271	283	291
4	DSFI	DHARMA SAMUDERA FISHING INDUSTRIES Tbk	B	B	B	S	S	S	161	162	166	169
5	LSIP	PP LONDON SUMATRA INDONESIA Tbk	S	B	B	B	B	B	1,695	1,710	1,735	1,745
6	SGRO	SAMPOERNA AGRO Tbk	B	S	S	S	S	B	1,887	1,893	1,903	1,907
7	TBLA	TUNAS BARU LAMPUNG Tbk	B	S	B	S	S	S	1,135	1,150	1,180	1,195

No	Kode	Perdagangan dan Jasa	MACD	FS	SS	RSI	StochRSI	CCI	S2	S1	R1	R2
1	ACES	ACE HARDWARE INDONESIA Tbk	S	S	S	S	S	S	752	758	773	782
2	AKRA	AKR CORPORINDO Tbk	B	B	B	S	S	S	6,083	6,167	6,292	6,333
3	ASGR	ASTRA GRAPHIA Tbk	B	S	S	S	S	S	1,787	1,788	1,793	1,797
4	BUVA	BUKIT ULUWATU VILLA Tbk	B			S	S	S	595	595	595	595
5	CSAP	CATUR SENTOSA ADIPRANA Tbk	S	S	S	S	S	S	502	503	508	512
6	CLPI	COLORPAK INDONESIA Tbk			B	B	B	B	943	957	977	983
7	GREN	Evergreen Invesco Tbk, PT	S	B	B	S	S	S	196	202	216	224
9	BMTR	GLOBAL MEDIACOM Tbk	B		S	B	B	B	638	647	667	678
10	HEXA	HEXINDO ADIPERKASA Tbk	S	BB	BB	S	S	B	3,093	3,107	3,127	3,133
11	SHID	HOTEL SAHID JAYA INTERNATIONAL Tbk	S		S	S	S	S	893	897	902	903
12	JTPE	JASUINDO TIGA PERKASA Tbk		B	B	B	B	B	311	321	335	339

No	Kode	Perdagangan dan Jasa	MACD	FS	SS	RSI	StochRSI	CCI	S2	S1	R1	R2
1	MPPA	MATAHARI PUTRA PRIMA Tbk	B	B	B	S	S	S	1,418	1,427	1,447	1,458
2	MNCN	MEDIA NUSANTARA CITRA Tbk	B	B	B	B	B	B	1,768	1,782	1,807	1,818
3	MTDL	METRODATA ELECTRONICS Tbk	B			S	S	S	645	645	645	645
5	MAPI	MITRA ADIPERKASA Tbk	B	S		S	S	S	4,892	5,083	5,483	5,692
7	MLPL	MULTIPLAR Tbk	B		B	S	S	S	349	355	369	377
8	PANR	PANORAMA SENTRAWISATA Tbk	B	S	B	B	B	B	625	630	640	645
9	RALS	RAMAYANA LESTARI SENTOSA Tbk	B	S	S	S	S	S	1,188	1,207	1,247	1,268
11	AMRT	SUMBER ALFARJA TRIJAYA Tbk	B		S	B	S	B	552	568	593	602
12	SCMA	SURYA CITRA MEDIA Tbk	B	S	S	S	S	S	2,700	2,750	2,870	2,940
13	TMPO	TEMPO INTI MEDIA Tbk	B	S	B	S	S	S	157	158	159	159
14	TURI	TUNAS RIDEAN Tbk	B	B	B	S	S	S	1,300	1,300	1,300	1,300
15	UNTR	UNITED TRACTORS Tbk	B	S	B	S	S	S	21,400	21,600	22,000	22,200

Nb	Kode	Properti dan Real Estat	MACD	FS	SS	RSI	StochRSI	CCI	S2	S1	R1	R2
1	ADHI	ADHI KARYA (PERSERO) Tbk	B	B	B	S	S	S	2,167	2,193	2,253	2,287
2	APLN	AGUNG PODOORO LAND Tbk	B	B	B	S	B	B	220	222	226	228
3	ASRI	ALAM SUTERA REALTY Tbk	B		S	S	S	S	367	371	379	383
4	BSDE	BUMI SERPONG DAMAI Tbk	B	S	S	S	S	S	1,693	1,707	1,737	1,753
5	CTRA	CIPUTRA DEVELOPMENT Tbk	B		S	S	S	S	1,248	1,262	1,302	1,328
6	CTRP	CIPUTRA PROPERTY Tbk	B			S	S	S	675	680	695	705
7	CTRS	CIPUTRA SURYA Tbk	B	B	B	S	S	S	2,687	2,703	2,733	2,747
8	COWL	COWELL DEVELOPMENT Tbk	B	S	S	S	S	S	1,083	1,087	1,097	1,103
9	DILD	INTILAND DEVELOPMENT Tbk	B	S	S	S	S	S	463	467	479	487
10	KIJA	KAWASAN INDUSTRI JABABEKA Tbk	B	S	S	S	S	S	279	281	287	291
11	LPCK	LIPPO CIKARANG Tbk	B	B		S	S	S	5,117	5,133	5,183	5,217
12	LPKR	LIPPO KARAWACI Tbk	B		S	S	S	S	765	770	780	785
14	MDLN	MODERNLAND REALTY Tbk	B	S	S	S	S	S	319	325	335	339
15	DGK	NUSA KONSTRUKSI ENJINIRING Tbk	B	S		S	S	S	59	60	63	65
16	PWON	PAKUWON JATI Tbk	B		S	S	B	B	565	575	595	605
17	PTPP	PP (PERSERO) Tbk	B		B	S	S	S	3,650	3,680	3,760	3,810
18	BKSL	SENTUL CITY Tbk	S		S	S	S	S	89	89	91	93
19	SMRA	SUMMARECON AGUNG Tbk	B	S		S	S	S	1,305	1,315	1,340	1,355
20	SSIA	SURYA SEMESTA INTERNUSA Tbk	B	B	B	B	B	B	447	461	491	507
21	TOTL	TOTAL BANGUN PERSADA Tbk	B		B	B	B	B	762	783	828	852
22	WIKA	WIDAYA KARYA (PERSERO) Tbk	B		B	S	S	S	2,413	2,447	2,537	2,593

Last Updated

11-Jan-17

Keterangan: B: Buy, S: Sell,

Perhitungan level *support* dan *resistance* dilakukan menggunakan *pivot point*

FS : Fast Stochastic

SS : Slow Stochastic

RSI : Relative Strength Index

StochRSI : Stochastic RSI

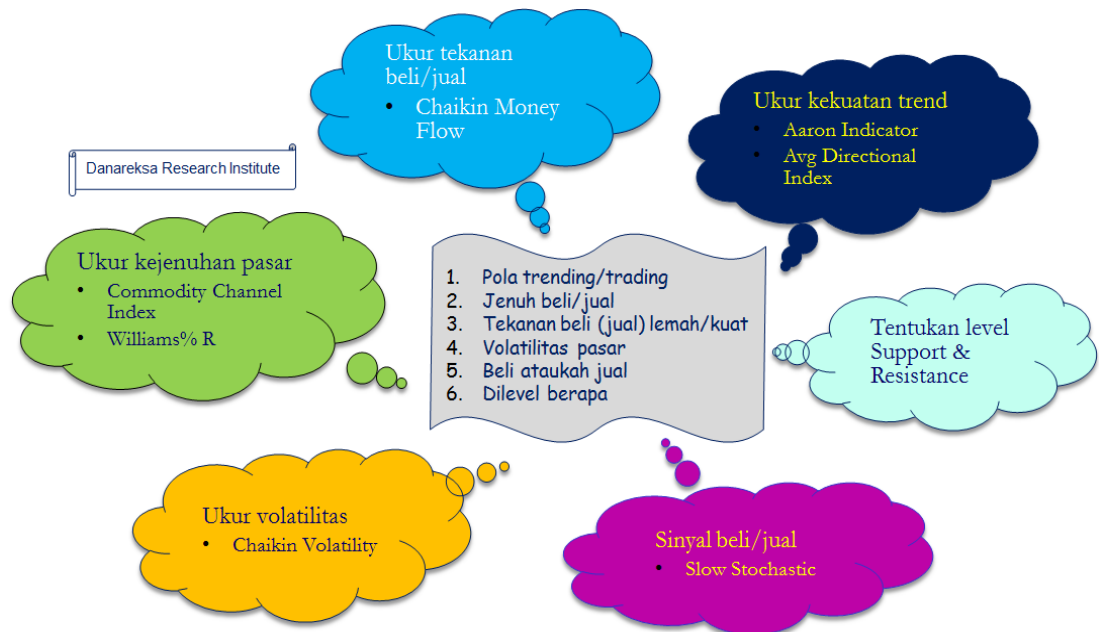
CCI : Commodity Channel Index

S : Support

R : Resistance

Analisa cermat, investasi aktif, dan terus nikmati *return* Anda

Analisis Teknikal Lebih Cepat



Disclaimer:

The information contained in this report has been taken from sources which we deem reliable. However, none of Danareksa Research Institute and/or its affiliated companies and/or their respective employees and/or agents makes any representation or warranty (express or implied) or accepts any responsibility or liability as to, or in relation to, the accuracy or completeness of the information and opinions contained in this report or as to any information contained in this report or any other such information or opinions remaining unchanged after the issue hereof. We have no responsibility to update this report in respect of events and circumstances occurring after the date of this report. We expressly disclaim any responsibility or liability (express or implied) of Danareksa Research Institute and/or its affiliated companies and/or their respective employees and/or agents whatsoever and howsoever arising (including, without limitation for any claims, proceedings, actions, suits, losses, expenses, damages or costs) which may be brought against or suffered by any person as a result of acting in reliance upon the whole or any part of the contents of this report and neither Danareksa Research Institute and/or its affiliated companies and/or their respective employees and/or agents accepts liability for any errors, omissions or mis-statements, negligent or otherwise, in this report and any liability in respect of this report or any inaccuracy herein or omission herefrom which might otherwise arise is hereby expressly disclaimed.

Accordingly, none of Danareksa Research Institute and/or its affiliated companies and/or their respective employees and/or agents shall be liable for any direct, indirect or consequential loss or damage suffered by any person as a result of relying on any statement or omission in any information contained in this report. This report is prepared for general circulation. It does not have regard to the specific person who may receive this report.