

MARKET SCREEN

10 Desember 2018

Periode Minor (1-5 hari) : Menguat

Periode Intraday : Melemah

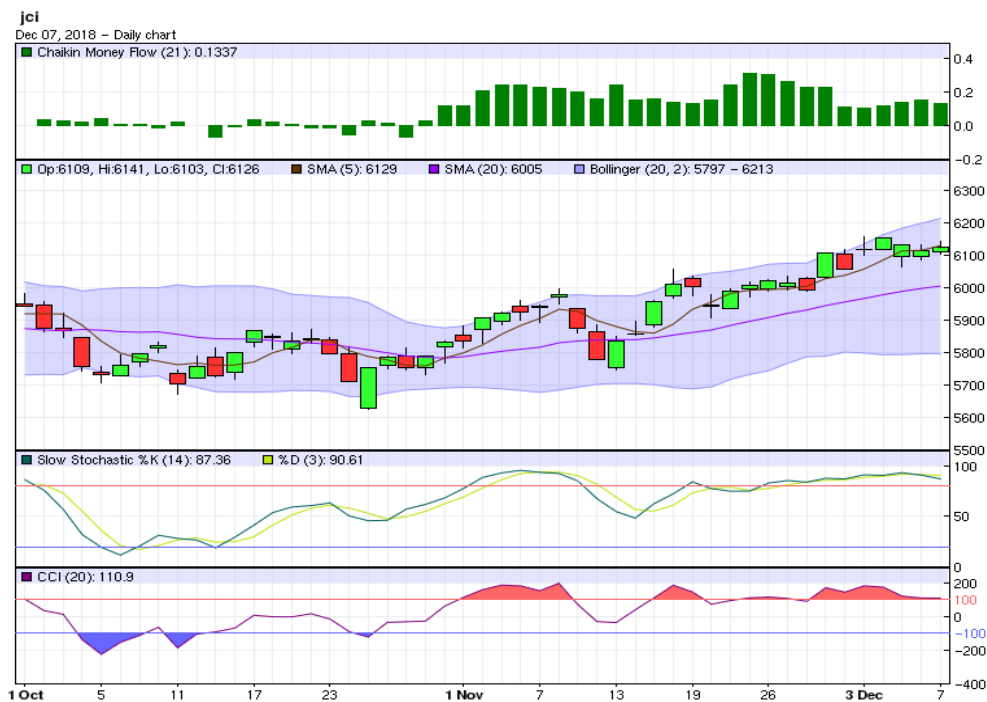
Support-Resistance : 6,085.4 - 6,162.0

Saham yang layak dicermati

MASA, KLBF, HMSP, ICBP, ROTI, ULTJ, INTP, BNII, BNLI, BTPN, KREN, CMNP, PGAS, EXCL, ADRO, TINS, RALS

Perkembangan Terkini

- Spekulasi penundaan naiknya FFR pada FOMC Desember sedikit memberikan energi positif bagi pergerakan bursa regional pekan lalu. IHSG menguat 0,18 persen kelevel 6.126,36. Sayangnya kenaikan pasar saham Asia tidak diikuti bursa saham AS. Indeks saham Dow Jones (-2,24%) dan S&P 500 (-2,33%) masing-masing bergerak kelevel 24.388,95 dan 2.633,08. Sentimen penggerak pasar datang dari rilis data ketenagakerjaan AS, dan naiknya harga minyak global.
- Dari sisi ekonomi AS, serapan tenaga kerja non pertanian (*nonfarm payroll employment*) dibulan November mencapai 155 ribu, lebih rendah dari bulan sebelumnya sebesar 237 ribu posisi. Tingkat pengangguran stabil dilevel 3,7 persen. Rerata pendapatan perjam tenaga kerja AS sedikit meningkat 0,2% mom, dari 0,1% mom dibulan sebelumnya.
- Harga minyak kembali memanas setelah OPEC dan negara produsen minyak utama seperti Rusia mencapai kata sepakat untuk memangkas output produksi minyak global. Mulai Januari 2019 hingga 6 bulan selanjutnya, OPEC dan Rusia akan menurunkan produksi masing-masing sebesar 800 ribu bpd, dan 400 ribu bpd.
- Diregional, nilai ekspor dan impor Tiongkok naik 5,4% yoy dan 3,0% yoy dibulan November 2018, yang membawa surplus neraca perdagangan meningkat menjadi USD 44,74 miliar, lebih tinggi dari periode yang sama tahun lalu USD 38,43 miliar dan konsensus pasar USD 34,0 miliar. Surplus ini merupakan yang tertinggi sejak Desember 2017.
- Mayoritas bursa Asia pagi ini dibuka melemah. Harga minyak Brent (WTI) naik kelevel USD 61,76 (USD 52,34) perbareil, dan harga emas menguat kelevel USD 1.254,40/troy ounce.



Pola Indikator Teknikal

- Aaron Up turun diatas Aaron Down, sementara indikator ADX memperlihatkan sinyal indeks bergerak trading menguat.
- Chaikin Volatility dan trend Bollinger Bands Width meningkat. Volatilitas pasar menanjak dan rentang pergerakan harga mulai melebar.
- Indikator CCI dan Williams%R turun diarea jenuh beli, sebagai indikasi potensi indeks melemah dalam jangka pendek.
- Slow Stochastic %K memotong kebawah indikator pemicunya, %D diarea jenuh beli, yang menunjukkan potensi indeks melemah dalam jangka pendek.
- Indikator Chaikin Money Flow diatas nol, dengan dominasi tekanan beli kategori semi kuat.
- Artinya secara teknikal, diperiode menengah (1-5 hari kedepan) pasar diprediksi **menguat**. Sedangkan untuk hari ini, indeks diperkirakan bergerak **melemah**.

Seleksi Saham, 10 Desember 2018

Panduan Penggunaan

- ✓ Tabel ini berguna untuk menyeleksi saham-saham yang menarik untuk diperdagangkan hari ini, berdasarkan sinyal dari sejumlah indikator teknikal seperti Fast Stochastic, Slow Stochastic, RSI, dan Stoch RSI.
- ✓ Fokuskan analisis Anda pada saham-saham yang memberikan sinyal sama dan terbanyak, baik (B) atau (S). Perhatikan juga saham-saham dengan indikator utama Fast Stochastic (FS), Slow Stochastic (SS) yang menunjukkan sinyal (B) atau (S) secara bersamaan.
- ✓ Sebelum melakukan aksi beli atau jual, Anda wajib melakukan analisis teknikal untuk saham yang sudah dipilih sebelumnya. Meskipun indikator teknikal suatu saham memberikan banyak sinyal beli (B), bukan berarti posisi beli atau potensi kenaikan yang mutlak terjadi. Anda tetap diwajibkan menganalisis kondisi dan timing pergerakan saham tersebut, dengan analisis teknikal.
- ✓ Rentang pergerakan harga *support resistance* harian ini dihitung dengan menggunakan metode pivot point dan data input harian.
- ✓ Informasi ini juga bisa Anda dapatkan di website dmia.danareksaonline.com.

	Kode	Aneka Industri	MACD	FS	SS	RSI	StochRSI	CCI	S2	S1	R1	R2
1	ASII	ASTRA INTERNATIONAL Tbk	S	B	S	B	S	B	7,992	8,108	8,308	8,392
2	AUTO	ASTRA OTOPARTS Tbk	B			S	S	S	1,580	1,590	1,605	1,610
3	GJTL	GAJAH TUNGGAL Tbk	B	S	S	B	S	B	623	632	647	653
4	MYRX	HANSON INTERNATIONAL Tbk	B	S	S	S	S	S	114	116	119	120
5	IMAS	INDOMOBIL SUKSES INTERNASIONAL	B		B	S	S	S	1,957	2,063	2,293	2,417
7	KBLI	KMI Wire and Cable Tbk	S		B	S	S	S	242	244	248	250
8	MASA	MULTISTRADA ARAH SARANA TBK	B	S	B	B	B	B	757	763	778	787
9	PBRX	PAN BROTHERS Tbk	S		B	B	B	B	527	538	558	567
10	ADMG	POLYCHEM INDONESIA Tbk	B			S	S	S	308	310	316	320
13	SMSM	SELAMAT SEMPURNA Tbk	S	S	S	S	S	S	1,352	1,363	1,398	1,422

	Kode	Industri Barang Konsumsi	MACD	FS	SS	RSI	StochRSI	CCI	S2	S1	R1	R2
1	ADES	AKASHA WIRA INTERNATIONAL Tbk	S		S	S	S	S	893	902	927	943
3	GGRM	GUDANG GARAM Tbk		B		B	B	B	80,875	82,350	84,650	85,475
4	HMSP	HANJAYA MANDALA SAMPOERNA Tbk	B	S	S	B	B	B	3,663	3,697	3,777	3,823
5	ICBP	INDOFOOD CBP SUKSES MAKMUR Tbk	B	S	S	S	S	S	9,517	9,608	9,783	9,867
6	INDF	INDOFOOD SUKSES MAKMUR Tbk	B	B		B	B	B	6,600	6,650	6,750	6,800
7	KLBF	KALBE FARMA Tbk	B	B	B	B	B	B	1,582	1,608	1,653	1,672
8	KDSI	KEDAWUNG SETIA INDUSTRIAL Tbk		B	B	S	B	B	777	788	808	817
9	KAEF	KIMIA FARMA (PERSERO) Tbk	S	B	S	S	S	B	2,417	2,453	2,523	2,557
10	MYOR	MAYORA INDAH Tbk	B		S	S	S	S	2,470	2,490	2,540	2,570
11	ROTI	NIPPON INDOSARI CORPINDO Tbk	B	B	B	B	B	B	1,098	1,122	1,157	1,168
13	TSPC	TEMPO SCAN PACIFIC Tbk	B		S	S	S	S	1,377	1,383	1,398	1,407
15	ULTJ	ULTRAJAYA MILK IND AND TRDG CO	B	BB	BB	S	S	S	1,103	1,117	1,152	1,173
16	UNVR	UNILEVER INDONESIA Tbk	B	S	S	S	S	S	43,217	43,608	44,283	44,567

	Kode	Industri Kimia	MACD	FS	SS	RSI	StochRSI	CCI	S2	S1	R1	R2
1	ALMI	ALUMINDO LIGHT METAL INDUSTRY Tbk	B	S	B	B	B	B	395	397	401	403
2	ARNA	ARWANA CITRAMULIA Tbk	B		S	B	B	B	408	412	418	420
5	BTON	BETONJAYA MANUNGGAL Tbk	S	S	S	S	S	S	224	226	232	236
6	BUDI	BUDI STARCH AND SWEETENER Tbk	B	B	B	S	B	B	97	98	101	103
8	TPIA	CHANDRA ASRI PETROCHEMICAL Tbk	B	B		B	S	B	5,250	5,300	5,375	5,400
9	CPIN	CHAROEN POKPHAND INDONESIA Tbk	B	S	B	B	B	B	6,400	6,700	7,150	7,300
10	EKAD	EKADHARMA INTERNATIONAL Tbk	S		B	B	B	B	812	828	853	862
12	GDST	GUNAWAN DIANJAYA STEEL Tbk	S	B		S	S	S	92	94	99	102
13	SMCB	HOLCIM INDONESIA Tbk	S	S	S	S	S	S	1,785	1,810	1,860	1,885
14	INKP	INDAH KIAT PULP AND PAPER Tbk	B	S	B	S	S	S	11,300	11,400	11,600	11,700
16	INTP	INDOCEMENT TUNGGAL PRAKARSA Tbk	S	B		B	B	B	19,983	20,342	20,917	21,133
17	IPOL	INDOPOLY SWAKARSA INDUSTRY Tbk		S		S	S	S	82	84	87	88
18	JPFA	JAPFA COMFEED INDONESIA Tbk	B	S		S	S	S	2,163	2,207	2,297	2,343
20	MAIN	MALINDO FEEDMILL Tbk	B	S		S	S	S	1,255	1,285	1,360	1,405
21	TKIM	PABRIK KERTAS TJIWI KIMIA Tbk	S	S	S	S	S	S	10,283	10,492	10,942	11,183
22	SMGR	SEMEN INDONESIA (PERSERO) Tbk	B	S	S	S	S	S	11,492	11,683	12,033	12,192

No	Kode	Industri Keuangan	MACD	FS	SS	RSI	StochRSI	CCI	S2	S1	R1	R2
1	ADMF	ADIRA DINAMIKA MULTI FINANCE Tbk	B	S	S	S	S	S	8,417	8,533	8,733	8,817
3	INPC	BANK ARTHA GRAHA INTERNASIONAL Tbk	S	B	S	S	B	S	62	62	63	64
4	BBKP	BANK BUKOPIN Tbk	S	B	S	S	S	B	274	278	286	290
5	BBCA	BANK CENTRAL ASIA Tbk	B		S	S	S	S	25,683	25,817	26,067	26,183
6	BNGA	BANK CIMB NIAGA Tbk	B	S	S	S	S	S	852	868	903	922
7	BDMN	BANK DANAMON INDONESIA Tbk	S	S	S	S	S	S	7,242	7,308	7,433	7,492
8	BNII	BANK INTERNASIONAL INDONESIA Tbk	B		S	B	B	B	205	207	209	209
9	BJBR	BANK JABAR BANTEN Tbk	B		S	S	S	S	1,983	1,997	2,037	2,063
10	BMRI	BANK MANDIRI (PERSERO) Tbk	S	S	S	B	S	B	7,383	7,442	7,592	7,683
11	BBNI	BANK NEGARA INDONESIA Tbk		S	S	S	S	S	8,375	8,475	8,650	8,725
12	PNBN	BANK PAN INDONESIA Tbk	S	S	S	S	S	S	1,157	1,178	1,213	1,227
13	BNLI	BANK PERMATA Tbk	B	B	B	B	B	B	449	463	487	497
14	BBRI	BANK RAKYAT INDONESIA (PERSERO) Tbk		S	S	S	S	S	3,580	3,600	3,650	3,680
15	AGRO	BANK RAKYAT INDONESIA AGRONIAGA Tbk	B	S	S	S	S	S	302	304	310	314

No	Kode	Industri Keuangan	MACD	FS	SS	RSI	StochRSI	CCI	S2	S1	R1	R2
1	BSIM	BANK SINAR MAS Tbk	S	S		S	S	S	553	562	577	583
2	BBTN	BANK TABUNGAN NEGARA (PERSERO) Tbk	B		S	S	S	S	2,693	2,717	2,767	2,793
3	BTPN	BANK TABUNGAN PANSIUNAN NASIONAL Tbk	S	B	B	S	S	S	3,360	3,420	3,520	3,560
4	BVIC	BANK VICTORIA INTERNATIONAL Tbk	S	S	S	S	B	B	164	168	173	174
5	BFIN	BFI FINANCE INDONESIA Tbk	B	S	S	S	S	S	623	627	637	643
6	CFIN	CLIPAN FINANCE INDONESIA Tbk	B		S	B	B	B	299	305	317	323
7	KREN	KRESNA GRAHA SEKURINDO Tbk	S	BB	B	S	S	S	642	648	663	672
8	MFIN	MANDALA MULTIFINANCE Tbk	B	S	B	S	S	S	795	815	845	855
10	PNLF	PANIN FINANCIAL Tbk	S		S	B	S	B	280	284	290	292
11	PANS	PANIN SEKURITAS Tbk	B	B	B	S	S	S	1,368	1,372	1,377	1,378
12	PNIN	PANINVEST Tbk	B		B	S	S	S	1,040	1,055	1,095	1,120
14	VRNA	VERENA MULTI FINANCE Tbk	S		S	B	B	B	108	112	123	130
15	WOMF	WAHANA OTTOMITRA MULTIARTHA Tbk	S		B	B	B	B	303	305	309	311

No	Kode	Infrastruktur	MACD	FS	SS	RSI	StochRSI	CCI	S2	S1	R1	R2
1	CMNP	CITRA MARGA NUSAPHALA PERSADA T		B	B	B	B	B	1,320	1,340	1,385	1,410
2	JSMR	JASA MARGA (PERSERO) Tbk	B	S	S	S	S	S	4,473	4,497	4,567	4,613
3	WEHA	PANORAMA TRANSPORTASI Tbk			S	S	S	S	147	147	149	151
5	PGAS	PERUSAHAAN GAS NEGARA (PERSERO)	B	B	B	S	S	S	2,063	2,097	2,167	2,203
6	RAJA	RUKUN RAHARJA Tbk		B	B	S	B	B	383	391	407	415
7	TLKM	TELEKOMUNIKASI INDONESIA Tbk	S	S		S	S	S	3,630	3,650	3,700	3,730
8	TBIG	TOWER BERSAMA INFRASTRUCTURE T	B		S	S	B	B	3,913	3,937	3,977	3,993
9	TRAM	TRADA MARITIME Tbk	S	S	S	S	S	S	139	141	145	147
10	WINS	WINTERMAR OFFSHORE MARINE Tbk	S	S		S	S	S	221	221	223	225
11	EXCL	XL Axiata Tbk	S	BB	B	S	B	B	1,913	1,937	2,002	2,043

No	Kode	Pertambangan	MACD	FS	SS	RSI	StochRSI	CCI	S2	S1	R1	R2
1	ADRO	ADARO ENERGY Tbk	B	BB	B	S	B	B	1,287	1,293	1,308	1,317
2	ANTM	ANEKA TAMBANG Tbk	B	S	S	S	S	S	708	717	737	748
3	CTTH	CITATAH Tbk	B	S	S	S	S	S	112	113	116	118
4	ENRG	ENERGI MEGA PERSADA Tbk	S	S	S	S	S	S	71	72	75	77
6	HRUM	HARUM ENERGY Tbk	B	S	BB	S	S	S	1,475	1,485	1,515	1,535
7	ITMG	INDO TAMBANGRAYA MEGAH Tbk	B	S	S	S	S	S	19,825	20,125	20,900	21,375
8	MEDC	MEDCO ENERGI INTERNASIONAL Tbk	B		S	S	S	S	720	735	770	790
9	MITI	MITRA INVESTINDO Tbk	B	S		S	S	S	47	49	53	55
12	KKGI	RESOURCE ALAM INDONESIA Tbk	S		S	S	S	B	337	343	353	357
13	PTBA	TAMBANG BATUBARA BUKIT ASAM (PERSE	S		B	S	S	S	3,883	3,937	4,067	4,143
14	TINS	TIMAH Tbk	B		B	B	B	B	697	713	743	757
15	INCO	VALE INDONESIA Tbk	B	S	S	S	B	B	2,973	3,027	3,107	3,133

No	Kode	Pertanian dan Perkebunan	MACD	FS	SS	RSI	StochRSI	CCI	S2	S1	R1	R2
1	AALI	ASTRA AGRO LESTARI Tbk	B	S	S	S	S	S	11,217	11,333	11,583	11,717
2	BISI	BISI INTERNATIONAL Tbk	S		S	B	S	B	1,490	1,510	1,540	1,550
3	BWPT	BW PLANTATION Tbk.	B	S	S	S	S	S	160	164	173	178
4	DSFI	DHARMA SAMUDERA FISHING INDUSTRIES	B		S	B	B	B	96	100	106	108
5	LSIP	PP LONDON SUMATRA INDONESIA Tbk	B	S	S	B	B	B	1,157	1,173	1,213	1,237
7	TBLA	TUNAS BARU LAMPUNG Tbk	B	S	S	S	S	S	783	797	837	863

No	Kode	Perdagangan dan Jasa	MACD	FS	SS	RSI	StochRSI	CCI	S2	S1	R1	R2
1	ACES	ACE HARDWARE INDONESIA Tbk	B		S	B	S	B	1,465	1,510	1,580	1,605
2	AKRA	AKR CORPORINDO Tbk			S	B	B	B	3,813	3,887	4,007	4,053
3	ASGR	ASTRA GRAPHIA Tbk	B	S	S	S	B	B	1,288	1,297	1,317	1,328
4	BUVA	BUKIT ULUWATU VILLA Tbk		S	S	S	S	S	192	202	232	252
5	CSAP	CATUR SENTOSA ADIPRANA Tbk	S		S	S	S	B	573	587	627	653
6	CLPI	COLORPAK INDONESIA Tbk	B		S	S	S	B	700	705	715	720
9	BMTR	GLOBAL MEDIACOM Tbk	B	S	S	S	S	S	305	307	313	317
10	HEXA	HEXINDO ADIPERKASA Tbk	B	S		S	S	S	2,743	2,757	2,797	2,823
12	JTPE	JASUINDO TIGA PERKASA Tbk	S	S	S	B	B	B	429	439	465	481
13	LTLS	LAUTAN LUAS Tbk	S		S	B	S	B	558	562	572	578

No	Kode	Perdagangan dan Jasa	MACD	FS	SS	RSI	StochRSI	CCI	S2	S1	R1	R2
1	MPPA	MATAHARI PUTRA PRIMA Tbk	B	S	S	B	S	B	162	166	175	180
2	MNCN	MEDIA NUSANTARA CITRA Tbk	S	S	S	S	S	S	732	738	753	762
3	MTDL	METRODATA ELECTRONICS Tbk	S		B	B	S	B	820	825	835	840
5	MAPI	MITRA ADIPERKASA Tbk	B	S	S	B	S	B	813	822	842	853
6	MICE	MULTI INDOCITRA Tbk	S		S	S	S	S	367	369	373	375
7	MLPL	MULTIPOLAR Tbk	S	S		S	S	S	77	77	79	81
8	PANR	PANORAMA SENTRAWISATA Tbk	B	S	S	S	S	S	360	368	380	384
9	RALS	RAMAYANA LESTARI SENTOSA Tbk	B	B	B	B	B	B	1,255	1,305	1,400	1,445
11	AMRT	SUMBER ALFARIA TRJAYA Tbk	B		S	S	S	S	780	815	910	970
12	SCMA	SURYA CITRA MEDIA Tbk	B		S	B	S	B	1,830	1,865	1,925	1,950
15	UNTR	UNITED TRACTORS Tbk	S	B		S	S	B	28,608	28,992	29,642	29,908

No	Kode	Properti dan Real Estat	MACD	FS	SS	RSI	StochRSI	CCI	S2	S1	R1	R2
1	ADHI	ADHI KARYA (PERSERO) Tbk	B			B	B	B	1,515	1,570	1,655	1,685
2	APLN	AGUNG PODOMORO LAND Tbk		S	S	B	S	B	154	156	160	162
3	ASRI	ALAM SUTERA REALTY Tbk	B	S	S	B	B	B	340	344	352	356
4	BSDE	BUMI SERPONG DAMAI Tbk	B		S	B	S	B	1,282	1,313	1,368	1,392
5	CTRA	CIPUTRA DEVELOPMENT Tbk	B		S	B	S	B	1,005	1,045	1,110	1,135
8	COWL	COWELL DEVELOPMENT Tbk	B			S	S	S	411	413	417	419
9	DILD	INTILAND DEVELOPMENT Tbk		S		S	S	S	301	303	305	305
10	KIJA	KAWASAN INDUSTRI JABABEKA Tbk			S	S	S	S	236	238	242	244
11	LPCK	LIPPO CIKARANG Tbk	B	S	S	B	B	B	1,598	1,617	1,662	1,688
12	LPKR	LIPPO KARAWACI Tbk	B		S	S	S	S	257	259	267	273
13	KPIG	MNC LAND Tbk	S		B	S	S	S	134	134	135	136
14	MDLN	MODERNLAND REALTY Tbk	S			S	S	S	210	212	216	218
16	PWON	PAKUWON JATI Tbk	S		S	B	S	B	562	598	658	682
17	PTPP	PP (PERSERO) Tbk	B		S	B	B	B	1,832	1,883	1,973	2,012
18	BKSL	SENTUL CITY Tbk	B		S	B	S	B	108	112	118	120
19	SMRA	SUMMARECON AGUNG Tbk	B		S	B	B	B	810	835	880	900
20	SSIA	SURYA SEMESTA INTERNUSA Tbk	B			S	S	S	457	463	481	493
21	TOTL	TOTAL BANGUN PERSADA Tbk	B			B	B	B	528	547	577	588
22	WIKA	WIJAYA KARYA (PERSERO) Tbk	B		S	B	B	B	1,477	1,533	1,633	1,677

Keterangan: B: Buy, S: Sell,

Perhitungan level *support* dan *resistance* dilakukan menggunakan *pivot point*

FS : Fast Stochastic

SS : Slow Stochastic

RSI : Relative Strength Index

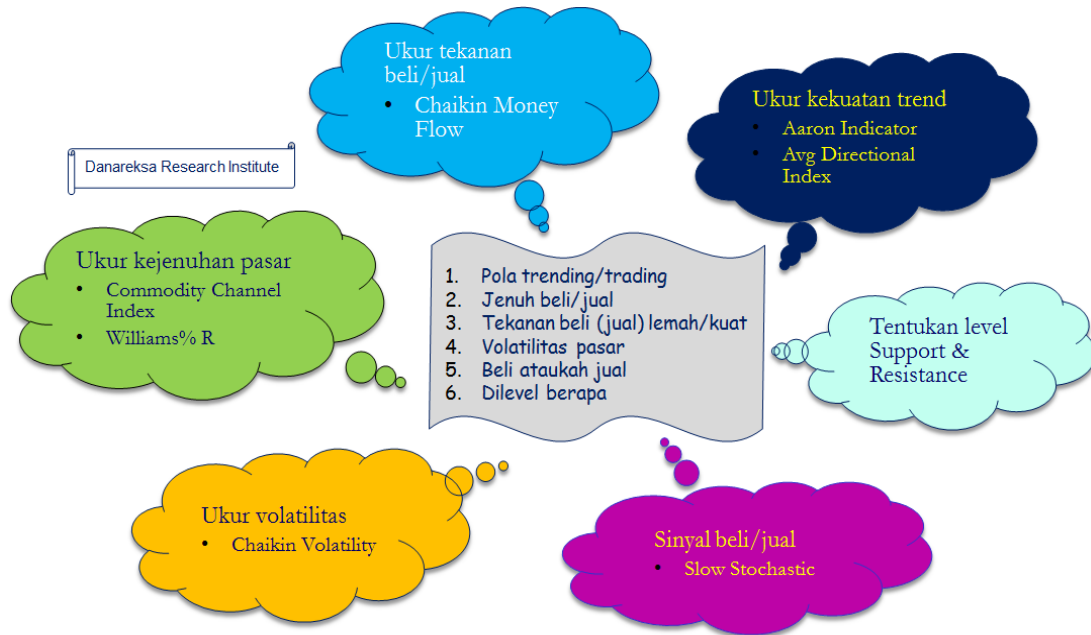
StochRSI : Stochastic RSI

CCI : Commodity Channel Index

S : Support

R : Resistance

Analisis Teknikal Lebih Cepat



Disclaimer:

The information contained in this report has been taken from sources which we deem reliable. However, none of Danareksa Research Institute and/or its affiliated companies and/or their respective employees and/or agents makes any representation or warranty (express or implied) or accepts any responsibility or liability as to, or in relation to, the accuracy or completeness of the information and opinions contained in this report or as to any information contained in this report or any other such information or opinions remaining unchanged after the issue hereof. We have no responsibility to update this report in respect of events and circumstances occurring after the date of this report. We expressly disclaim any responsibility or liability (express or implied) of Danareksa Research Institute and/or its affiliated companies and/or their respective employees and/or agents whatsoever and howsoever arising (including, without limitation for any claims, proceedings, actions, suits, losses, expenses, damages or costs) which may be brought against or suffered by any person as a result of acting in reliance upon the whole or any part of the contents of this report and neither Danareksa Research Institute and/or its affiliated companies and/or their respective employees and/or agents accepts liability for any errors, omissions or mis-statements, negligent or otherwise, in this report and any liability in respect of this report or any inaccuracy herein or omission herefrom which might otherwise arise is hereby expressly disclaimed.

Accordingly, none of Danareksa Research Institute and/or its affiliated companies and/or their respective employees and/or agents shall be liable for any direct, indirect or consequential loss or damage suffered by any person as a result of relying on any statement or omission in any information contained in this report. This report is prepared for general circulation. It does not have regard to the specific person who may receive this report.